



# 高原町

# ゴミ分別豆辞典



新しい豆辞典を発行しました。  
引き続きごみの正しい分別、減量  
及びリサイクルにご協力下さい。



## ● もくじ ●

☆ 高原町のごみの現状	… P1
☆ 基本的なごみ・資源物の出し方	… P2
☆ 燃やせるごみ	… P3
☆ 燃やせるごみを出すときのポイント	… P4
☆ 燃やせないごみ	… P5
☆ リサイクル品	… P6,7
☆ プラスチック製容器包装類	… P8~11
☆ ごみ・リサイクル収集日, 地区, 時間	… P12
☆ 注意	… P13
☆ 分解・分類参考例	… P14,15
☆ 粗大ごみ	… P16
☆ 収集不可物・処理困難物	… P17
☆ 家電リサイクル品	… P18
☆ 家庭用パソコンリサイクル	… P19
☆ 有害ごみ・その他のごみ	… P20
☆ 連絡先・地図	… P21
☆ 家庭ごみの分け方豆辞典(五十音順)	… P22~33

# 基本的なごみ・資源物の出し方

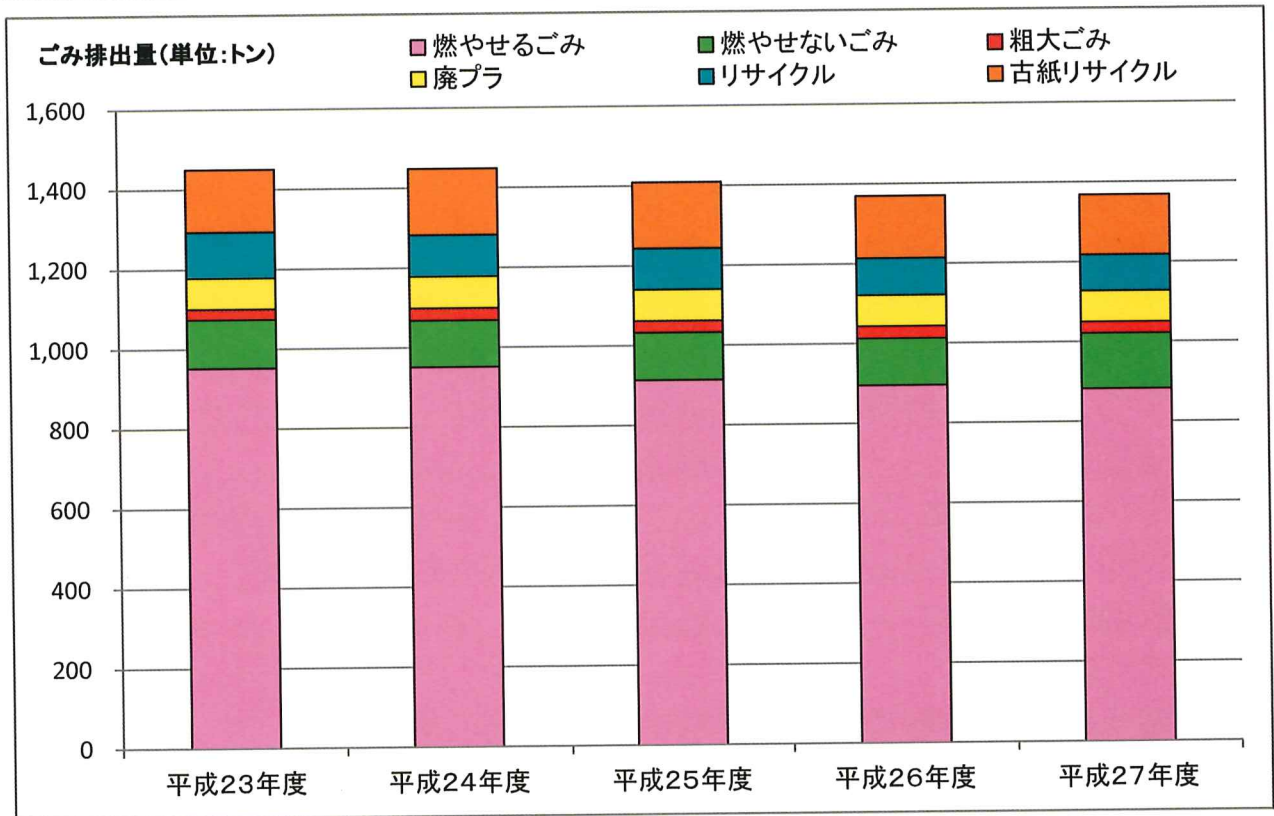
- この分別豆辞典の内容は、平成29年4月から適用されます。  
平成29年3月までは、平成24年度に配布いたしましたごみ分別豆辞典を活用してください。
- ごみの分別の取扱い内容が変更になりましたので、この冊子を参考にしてごみを出してください。  
大きくごみの分別が変更となった部分は、有害ごみ、その他のごみという新たな部門ができたこと、燃やせないごみの取扱いだった品目の一部が燃やせるごみに変更になるなどの箇所があります。
- 決められた時間と場所に出してください。  
班ごとのごみ集積所には、ごみ排出日の午前8時30分までに、各地区リサイクル集積所には、リサイクル当日の午前7時30分から午前9時00分までにしてください。  
時間外、居住地区以外のごみ集積所に、ごみを出さないでください。
- 地区や班で決められたルールを守ってごみを出してください。
- リサイクル品は、汚れなどを落として綺麗にして出してください。  
プラスチック製容器包装類も綺麗にして出してください。
- 高原町の指定ごみ袋にごみを入れて出してください。  
ごみ袋は、町内のスーパー、コンビニエンスストア、食料品店等、高原町役場 町民福祉課 環境保全係で販売しています。
- 黄色のお願いシールが貼られた場合は、必ず持ち帰って再分別をしてください。
- 悪天候や災害等で収集できない場合もあります。  
その際は、回覧板や高原町のホームページを通じてお知らせいたします。  
ただし、台風は進路の状況を見ながらごみ収集の判断をしますことから、回覧板での周知が間に合わない場合がありますので、予め御了承ください。
- ごみの分別、出し方、その他ごみのことでご不明な点がありましたら、高原町役場町民福祉課環境保全係（TEL 42-1067）へご連絡ください。

# 高原町のごみの現状

## ◆ごみ排出量

(単位:トン)

	平成23年度	平成24年度	平成25年度	平成26年度	平成27年度
燃やせるごみ	952	951	913	895	882
燃やせないごみ	121	117	119	117	139
粗大ごみ	27	30	29	31	28
廃プラ	78	80	79	78	78
リサイクル	115	104	103	92	90
古紙リサイクル	157	166	166	156	151
計	1,450	1,448	1,409	1,369	1,368
リサイクル率	24.1%	24.2%	24.7%	23.8%	23.3%



高原町のごみの排出量は、グラフが示すとおり減少傾向にあります。平成23年度と平成27年度の全体ごみの排出量を比較しますと、82トンの減少となっています。これは、町内の人口の変動によることが起因していると考えられます。「リサイクル・分別」が、皆さんに浸透し取組んでいただいていることは、意義深いことです。これからも引き続き、①不要なものは買わない(リフューズ)②ごみを減らす(リデュース)③再使用する(リユース)④再生利用(リサイクル)これら「4R」を意識してごみの減量に向けて協力していただくことをお願いしていきたく考えています。高原町は、まだまだ豊かな自然環境が残る美しい町です。この豊かな自然環境を保全し、これからの将来を担う子供達に残していくために、一人ひとりが環境にやさしいことを身近なところから実践していく意識を持っていただき心がけていただけることから始めていきましょう。

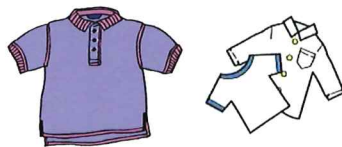
# 燃やせるごみ

排出日	毎週（月・火・木・金）	P12を参照ください。
祝祭日	ほほえみカレンダー、広報、回覧板等でご案内いたします。	
排出場所	各地区のゴミ集積所に指定袋に入れて出してください。	
排出時間	収集当日の午前8時30分までに出してください。	

## 生ゴミ・残飯



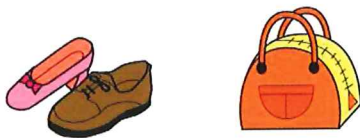
## 衣類(着物)



## 木くず類



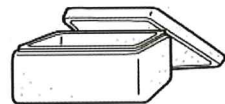
## ゴム、革製



## 紙類(紙くず)



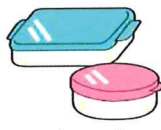
## 発泡スチロール



紙おむつ

紙くず

## プラスチック製品



タッパー



ビデオテープ

## 少量の金属を含むもの

ボールペン



洗濯ばさみ



フロッピーディスク



## その他



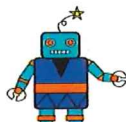
ビニールホース



アルミホイル



CD・CDケース



おもちゃ

## ◎ 注意点

- ※ 安全靴は燃やせないごみになります。
- ※ 布団・毛布・カーテン・シーツなどは粗大ごみです。
- ※ ボタン・ファスナーなどは、外す必要はありません。

# 燃やせるごみを出すときのポイント

## ◎ 生ごみ・残飯について

- ・新聞紙などでごみを包まないでください。
- ・中身が判別できるようにしてください。
- ・水気のあるものは、出す前にしっかりと水気を切ってください。



## ◎ 衣類（着物）について

- ・衣類（着物）は、大小かからず「燃やせるごみ」に出して下さい。

## ◎ 木くず類について

- ・棒状の長いものは、長さ50cm未満に切り、直径15cm以下にしてひもでたばねるか指定袋に入れて出して下さい。



## ◎ ゴム、革製品及び少量の金属を含むものについて

- ・はずせない少量の金属が着いているものは、「燃やせるごみの日」に出して下さい。
- ・はずせる金属ははずして、はずした金属は「燃やせないごみの日」に出して下さい。

## ◎ 紙類（紙くず）について

- ・紙おむつは、排泄物を取り除いて出して下さい。
- ・古紙リサイクル品に該当する紙類は、「古紙リサイクルの日」に出して下さい。

## ◎ 発泡スチロールについて

- ・大きい場合は、指定袋に入る程度の大きさにくだいて、「燃やせるごみの日」に出して下さい。

## ◎ プラスチック製品について

- ・プラスチック製のもの（タッパー容器・洗面器・調理用ボウル・バケツ・歯ブラシ・コップ・おわん・CDケース・CDなど）は「燃やせるごみの日」に出して下さい。

## ◎ その他について

- ・ビニールホースやロープ等は、50cm未満に切って下さい。

# 燃やせないごみ

排出日	毎月 第1水曜日に出してください。
祝祭日	収集できませんので御了承ください。
排出場所	各地区のゴミ集積所に指定袋に入れて出してください。
排出時間	収集当日の午前8時30分までにしてください。

## 陶器類



皿



土鍋



植木鉢



湯飲み

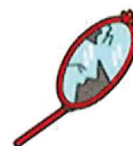
## ガラス類



コップ



花瓶



かがみ

## 小型電気製品等



ドライヤー



ポット



ラジオ

## 素材が混ざったもの



かみそり



時計

### ◎ 注意点

- ※ 陶器やガラス類で割れたものは、紙で包んで指定袋の表面に大きく「われもの」と記入してください。
- ※ 電気製品等の電気コードは、根本から切ってリサイクルの日のその他のごみで出してください。
- ※ 家電製品等を霧島美化センターに持ちこむ場合も、電気コードを切って出してください。
- ※ 蛍光灯、乾電池等は有害ごみの取扱いとなります。(P20参照)
- ※ LEDは、燃やせないごみです。
- ※ 素材が混ざっている金属等は、はずせる場合で「燃やせるごみ」と「燃やせないごみ」に分けられることができれば、分別して出してください。

# リサイクル品

◎排出曜日・場所◎  
**毎月第 2 日 曜日** に  
 各地区のリサイクル集積所へ  
 (朝7:30~9:00までに出してください。)

## あきかん

- ① 水ですすぎます。  
(中の異物をとりのぞきます。)
  - ② アルミ缶とスチール缶に分けます。
  - ③ つぶさずに出します。
  - ④ 集積所のネットに入れます。
- ※ 飲料用 (ジュースやビールなど) の缶に限ります。



アルミ缶



スチール缶



※ 同じ商品でも違う材質があるので注意してください。

## あきびん

- ① キャップやふたをとります。
  - ② 水ですすぎます。
  - ③ 3色に色分けします。
  - ④ 集積所のコンテナに入れます。
- ※ ビールびん・一升びん (茶色) は酒屋で引き取ってもらいましょう。
- ※ 化粧びん・耐熱ガラス・油びん (一升ビン) ・割れビンは燃やせないごみです。

透 明

茶 色

そ の 他



ジュース  
など



焼酎びん(五合  
びん)や栄養剤  
のびん など



ブランデーや  
ワインのびん  
など

## ペットボトル

- ① キャップやふたをとります。
  - ② 水ですすぎます。
  - ③ つぶさずに出します。
  - ④ 集積所のネットに入れます。
- ※ 色分けの必要はありません。



PET

ラベルにこのマークが付いているものが対象です!



- 飲料水
- しょうゆ
- 酒類
- 食酢
- 調味料

※ ラベルは、はがさないでください。

※ ラベルが、はがれたものは、燃やせるごみに出して下さい。

など



## その他金属類

- ① 水洗いをし、付着物を必ず取って出してください。
- ② スプレー缶は穴を開けます。
- ③ 集積所のコンテナに入れます。

※プルトップ式（引き金を手で引っ張って開ける方式）の缶詰めのふたは**燃やせないごみ**に出してください。

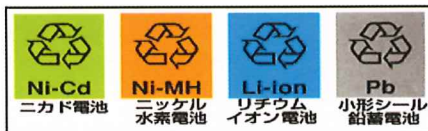


### ★ご注意ください★

◎乾電池・ボタン電池は、**有害ごみ**で出してください。

◎ニカド・リチウム・充電式電池は、販売店や専門の処分業者に処理を依頼してください。

このようなマークがついているもの。



## 古紙リサイクル品

◎排出曜日・場所◎

毎月第2日曜日の週の燃やせる  
ごみの収集日（祝祭日を除く）

朝8:30までに**各地区のごみ集積所**に出してください。

新聞紙・チラシ

雑誌類

段ボール



新聞紙・チラシ、雑誌、段ボール

### ★ご注意ください★

◎3種類を分別して、種類ごとにひもでしばって出してください。

◎雨の日や雨が予想される場合は、町の指定したごみ袋に入れて出してください。

◎燃やせるごみ・生ごみとは、分けて集積所に置いてください。

# プラスチック製容器包装類 (廃プラ)



※基本的にこの『プラマーク』が付いている製品が対象となります。(発砲スチロールは除く)

## ◎出し方◎

- ★付着物は、必ず取り除いて、水洗いをし、乾燥させて出してください。
- ★出すときは、種類ごとに分ける必要はありません。町の指定したごみ袋と一緒にに入れて、各地区のごみ集積所に出してください。

## ◎収集曜日・場所

第1水曜日を除く **水曜日** (祝祭日を除く)

朝8:30までに各地区のごみ集積所に出してください。

## 主なプラスチック製容器包装の対象品

### ボトル類

- 洗剤、漂白剤、柔軟剤、芳香剤
- シャンプー、リンス
- マヨネーズ、ソース、ドレッシング、たれの入った容器
- 栄養補助食品、目薬、のりなどの容器



### ふた類

- ペットボトル、のり、弁当、惣菜、納豆、デザートなどの容器のふた
- マヨネーズ、ケチャップなどの中ふた
- トリガータイプ・ポンプ式のふた、焼酎などのふた、パンなどの入った袋の口をとめるふた等



## カップ・パック類

- 卵や果物・野菜のパック容器
- 惣菜や豆腐のパック
- インスタント麺などの容器
- ヨーグルト、プリン、ゼリー、アイスなどの容器
- 歯ブラシやリップのパッケージ・ブリストータパック など



## チューブ類

- ハンドクリーム、洗顔料
- 歯磨き粉のチューブ
- 練りわさびやおろししょうがなどの調味料チューブ
- 魚の形をしたしょう油入れ など



## 袋・ラップ・ラベル類

- インスタント麺のかやく
- 食品・スナック菓子の袋
- ストローや割り箸の袋
- レジ袋などの袋
- タバコ・乾電池等を包んだフィルム
- 生鮮食品などにかけているラップ など



## トレイ類

- 白色・柄物トレイ
- 惣菜や弁当などのプラスチック製の容器
- 刺身や肉などの下に敷いてある吸水シート など



## その他の

- 野菜・果物などを入れる網やネット
- せんべいなどの仕切りの付いた容器
- 薬の錠剤が入っていたシート
- エアークッション（プチプチ）
- 苗ポット など



※掲載されているものは一例です。また、商品名は分かりやすくするために掲載しています。

## ワンポイントアドバイス



必ず汚れを落としてください。



はさみなどで切り開きます。



完全に内容物を洗い流します。



乾燥させます。



町の指定袋に入れて出してください。

## ご注意ください① 「燃やせるごみ」に変更になりました。

プラスチック製品であっても、該当しないものがあります。例えば、下の写真のようなものは、『燃やせるごみの日』に出してください。



## ★燃やせるごみへ出してください★

ストロー  
スポンジ（食器洗い用）  
PPバンド（結束用ひも）  
プラスチック製のハンガー  
発泡スチロール

CDケース・CD（DVDも同様）  
プラスチック製のスプーン、フォーク  
バラン（弁当などに用いられる緑色の仕切）  
アルミホイル、銀紙、アルミ皿、アルミ製のふた

ごみの分別に困った時には  
町民福祉課環境保全係(42-1067)までお問い合わせ下さい！

## ご注意ください②

### ◎二重袋にしないでください。

…二重袋とは、レジ袋などで小分けにし、大きな袋に入れることです。

(悪い例①)



(悪い例②)



※二重袋で出されていると中身が確認できないため、収集されません。  
※レジ袋などでまとめている場合は、下のイラストのように袋から出して指定のごみ袋に入れて集積所に出してください。



**中身が確認できません！ 一枚の袋に入れて出しましょう！**

## ご注意ください③ 燃やせるごみに変更になりました。

◎黒色のビニール袋や黒レジ袋については、**廃プラ**ではなく**燃やせるごみ**として出してください。

## ご注意ください④ 燃やせるごみに変更になりました。

### ◎在宅医療廃棄物の分別について

○輸液バッグ、チューブ、ストマ（人工肛門）などは**燃やせるごみ**で出してください。

○注射針などの感染性廃棄物については、**医療機関**にご相談ください。

## ご注意ください⑤ 燃やせるごみに変更になりました。

◎洗っても汚れが落とせない**廃プラ**については、**燃やせるごみ**で出してください。

## 廃プラの品質向上にご協力をお願いします！

収集された**廃プラ**は、小林市容器包装中間処理施設で手選別を行い、再商品化する業者へ渡され、**再びプラスチック製品の原料として生まれ変わります**。しかし、高原町の**廃プラ**の分別状況を見ると、**汚れや異物混入**等により不適合物として処理されるケースが非常に多いです。

**廃プラ**は**貴重な資源**です。品質向上のためにも**①付着物を取り除く****②洗浄****③乾燥**を再度徹底していただきますようご理解とご協力をお願いいたします。

### ◎曜日別ごみ収集地区一覧表

月	燃やせるごみ	並木区、花堂区、西・上・下広原区、常盤台区、蒲牟田区 南・北狭野区、小塚区、中平区、湯之元区、祓川区
火	燃やせるごみ	上・下麓区、出口区、上・下後川内区、川平区、鹿児島区
第1水	燃やせないごみ	町内全域
その他水	プラスチック製容器 包装リサイクル品	町内全域
木	燃やせるごみ	並木区、花堂区、西・上・下広原区、常盤台区、蒲牟田区 南・北狭野区、小塚区、中平区、湯之元区、祓川区
金	燃やせるごみ	上・下麓区、出口区、上・下後川内区、川平区、鹿児島区

※ ごみは、収集日当日の8時30分までに各地区のごみ集積所に出してください。

### ◎古紙リサイクルについて

※ 古紙（古新聞、チラシ・古雑誌・段ボール）については、**毎月第2日曜日の週の燃やせるごみの収集日**に行います。

※ 排出場所は、**各地区のごみ集積所**になります。

### ◎地区別（リサイクル・有害ごみ・その他のごみ）集積所一覧表

花堂	花堂鳥丸宅車庫前	西広原	西広原活性化センター
蒲牟田	蒲牟田活性化センター	上広原	福永商店裏広場
北狭野	北狭野神武ふるさと館	下広原	下広原構造改善センター
南狭野	南狭野活性化センター	上麓	町民体育館前広場
祓川	祓川神楽殿	下麓	国道221号線沿いゲートボール広場
湯之元	湯之元集落センター	出口	出口農業構造改善センター
中平	中平公民館	鹿児島山	鹿児島山農業構造改善センター
上後川内	上後川内地区多目的活動施設	並木	並木児童館
下後川内	下後川内多目的集会施設	小塚	北小塚防火水槽前広場
川平	川平多目的研修集会施設	常盤台	常盤台活性化センター

※ 毎月第2日曜日の『リサイクルの日』の朝7:30～9:00の間に種類ごとに分けて出してください。

# 注 意

## ☆ ごみの分別等を間違えて出した場合について

ごみの分別を間違えていたり、指定袋に入れずにごみを出しているなど、何らかの間違いがあった場合は、収集せずにごみの分別等を再度お願いしますの黄色用紙をごみ袋に貼ってあります。内容については、用紙の項目をご確認のうえ、再度、指示に従ってから出してくださいませようお願いします。

## ☆ 事業系一般廃棄物について

事業（営業）のごみは、「廃棄物の処理及び清掃に関する法律」の第3条で『事業者は、その事業者活動に伴って生じた廃棄物を自らの責任において適正に処理しなければならない。』と義務づけられています。

つきましては、町が許可している、収集運搬業者に直接依頼され処理してください。なお、処理料金等については、収集運搬業者に直接お問い合わせください。

○(株)都城北諸地区清掃公社 西諸営業所 0984-42-0204  
○小林アルミ 0984-27-0070 ○(株)ホシヤマ 0984-23-1030  
○九州北清(株) 0984-24-1170 ○(株)小園建設興業 0984-46-0458

## ☆ 犬猫等の死骸を見つけ場合について

路上にある犬猫等の死骸で、飼い主が判らない場合の連絡先は、国道・県道は、小林土木事務所、町道は、高原町役場にご連絡ください。

■ 小林土木事務所 23-5165 ■ 高原町役場 42-2111

## ☆ ごみの不法投棄・家庭等での焼却の違法行為について

ごみの不法投棄や家庭等での焼却は、法律で禁止されており、厳しい罰則があります。

○不法投棄・・・5年以下の懲役若しくは1,000万円以下の罰金

○廃棄物の焼却・・・5年以下の懲役若しくは1,000万円（法人は3億円）以下の罰金

『不法投棄』も『家庭等での焼却』も周辺の方に迷惑をかけ、環境にも悪影響を及ぼすので絶対にしないでください。

町内の河川、広域道路、農免道路、林道等における『不法投棄』が後を絶ちません。近年では、地域の環境美化意識の向上により、多くの団体や個人の方によって、不法投棄ごみを収集していただいております。しかし、不法投棄ごみ収集後にも、同じ場所または違う場所でごみが不法投棄されているというのが現状です。

### 不法投棄は犯罪です。

もし、不法投棄を見かけたときは、日時や車のナンバー等を役場環境保全係（42-1067）まで連絡してください。

高原町の不法投棄防止立看板→



あなたの“目”が、美しいまち高原を守っています。

# 分解・分類参考例

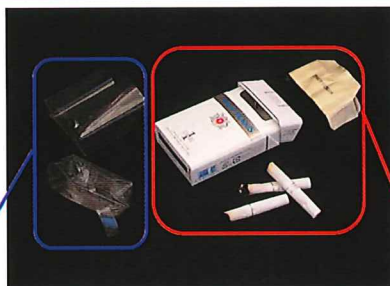
排出されるごみ・リサイクル品は紙、プラスチックなどの様々な素材から加工され商品化されています。資源の有効利用のため、分別の御協力を皆様をお願いしていますが、判断に困る部分もあります。

ここでは、商品の一部ですが、商品を分解・分類し例示しています。ごみを出される時に参考にしてください。

また、例示していますCD・DVD・ブルーレイのデスク・ケース  
 ヤクルトのふた（アルミ製）、弁当・惣菜のバラン・フォーク、紙パックジュースのストローは燃やせるごみに変更となっています。

## たばこ

フィルム  
 ◎プラスチック製  
 容器包装



箱・アルミ紙・吸い殻  
 ◎燃やせるごみ  
 ※吸い殻は必ず火が消えた状態で出す。

## カップ麺

カップ  
 ◎プラスチック製  
 容器包装



ふた ◎燃やせるごみ  
 ※商品によって他材質のものがあるので注意。

フィルム・  
 かやくなどの袋  
 ◎プラスチック製  
 容器包装

## ペットボトル

ボトル  
 ◎ペットボトル  
 ※ラベルははがさないで出す。



ふた（キャップ）  
 ◎プラスチック製  
 容器包装

## CD、DVD ブルーレイ

ディスク・ケース  
 ◎燃やせるごみ



外装フィルム  
 ◎プラスチック製  
 容器包装

台紙  
 ◎燃やせるごみ



## お菓子の容器

箱

◎燃やせるごみ

※商品によっては、紙製以外のものもあるので注意。



フィルム・内箱・  
内ふた

◎プラスチック製  
容器包装

※商品によっては、プラ製以外のものもあるので注意。

## ヤクルト

ふた

◎燃やせるごみ

※アルミ製です。



外装・ボトル

◎プラスチック製  
容器包装

## 弁当、惣菜

ふた・トレイ

◎プラスチック製  
容器包装



ラップ・  
割箸、フォークの袋

◎プラスチック製  
容器包装

バラン・フォーク

◎燃やせるごみ

割箸・つまようじ  
◎燃やせるごみ

## 紙パックジュース

紙パック

◎燃やせるごみ



ストロー

◎燃やせるごみ

ストローの袋

◎プラスチック製  
容器包装

## スプレー缶

缶

◎その他の金属

※必ず穴を開けて出す。



ふた・ノズル

◎プラスチック製  
容器包装

※掲載されているものは一例です。また、商品名は分かりやすくするために掲載しています。

# 粗大ごみ

## 霧島美化センターへ直接搬入

◎粗大ごみ受付時間◎

月～金 8:30～12:00 (土、日、祝祭日は除く)  
13:00～16:30

※12月を除く偶数月の第1日曜日に、もやせるごみ・古紙類・プラスチック製容器包装類を除く一般ごみの受付を行います。

使用料(円)	品名
1,000円	<p><b>◇廃家電品類</b> 電気こたつ、ステレオ(ミニコンポを除く)、マッサージチェア</p> <p><b>◇廃家具品類</b> いす、応接セット(単いす)、鏡台、下駄箱、サイドボード、食器棚、整理棚、洗面化粧台、タンス、机、長テーブル、テレビ台(音響付)、戸棚、レンジ台</p> <p><b>◇その他</b> カラオケ機器、犬小屋</p> 
2,000円	<p><b>◇廃家具品類</b> 応接セット(長いす)、オルガン、書棚、洗面ユニット、ソファーベッド、ベッド、本棚、ロッカー、スプリング式マットレス</p> <p><b>◇その他</b> エレクトーン、卓球台、テント、流し台、ミシン(台付き)</p> 
100円	<p>◆衣装ケース(プラスチック製)、カーテン、レース、カーペット類(2畳)、シーツ、タオルケット、つけもの樽、波板、夏布団、ベビー布団、マット(2畳)、毛布</p>
200円	<p>◆網戸、ベビーカー、キャビネット類、ゴルフバッグ、座椅子、サッシじゅうたん(4畳)、収納ケース(3段)、チャイルドシート、テレビ台布団、ブルーシート、ベビーベッド、便座、ポータブルトイレ、障子</p>
1,500円	<p>◆畳(1畳)</p>
800円	<p>◆畳(半畳)</p>

## 収集不可物・処理困難物

以下のごみは、**高原町で収集・処理・処分ができません。**

**専門業者・販売店・取扱店などに相談または引取り依頼をしてください。**

※ **ここに記載されている品目以外も、引取りができないものがありますのでご注意ください。**

### ○ 建築(設備)廃材等

・コンクリート、ブロック、レンガなど

□(株)都城北諸地区清掃公社 42-0204

・石膏ボード、木くず類、便器、瓦など

□(株)都城北諸地区清掃公社 42-0204

□(株)ホシヤマ 23-1030(細野)

□(株)小林アルミ 27-0070(南西方)

◎専門業者などへご相談ください。



### ○ 爆発、引火する危険があるもの

・ガスボンベ

・ガソリン、灯油、混合油

・エンジンオイル、シンナーなど

□(株)都城北諸地区清掃公社 42-0204

◎販売店、取扱店などへご相談ください。



### ○ 農機具・二輪車

・トラクター、管理機、耕うん機

・バイク、スクーターなど

□(株)都城北諸地区清掃公社 42-0204

□(株)ホシヤマ 23-1030(細野)

□(株)小林アルミ 27-0070(南西方)

◎販売店、取扱店などへご相談ください。



### ○ ボイラー・太陽温水器・給湯機

□(株)都城北諸地区清掃公社 42-0204

□(株)ホシヤマ 23-1030(細野)

□(株)小林アルミ 27-0070(南西方)

◎販売店、取扱店などへご相談ください。

### ○ 消火器

□(株)都城北諸地区清掃公社 42-0204

□(株)ホシヤマ 23-1030(細野)

□(株)小林アルミ 27-0070(南西方)

◎販売店、取扱店などへご相談ください。



### ○ 仏壇・仏具・神棚

□(株)都城北諸地区清掃公社 42-0204

◎販売店、取扱店などへご相談ください。

### ○ 農業用廃ビニール等

□高原町役場農政畜産課 42-2111

□(株)都城北諸地区清掃公社 42-0204

□(株)ホシヤマ 23-1030(細野)

□(株)小林アルミ 27-0070(南西方)

◎販売店、取扱店などへご相談ください。

### ○ 大型楽器類

・ピアノなど

□(株)都城北諸地区清掃公社 42-0204

□(株)ホシヤマ 23-1030(細野)

□(株)小林アルミ 27-0070(南西方)

◎販売店、取扱店などへご相談ください。



### ○ バッテリー

□(株)都城北諸地区清掃公社 42-0204

□(株)ホシヤマ 23-1030(細野)

□(株)小林アルミ 27-0070(南西方)

◎販売店、取扱店などへご相談ください。



### ○ 廃タイヤ

□(株)都城北諸地区清掃公社 42-0204

□(株)ホシヤマ 23-1030(細野)

□(株)小林アルミ 27-0070(南西方)

◎販売店、取扱店などへご相談ください。

### ○ 耐火金庫

□(株)都城北諸地区清掃公社 42-0204

□(株)ホシヤマ 23-1030(細野)

□(株)小林アルミ 27-0070(南西方)

◎販売店、取扱店などへご相談ください。

### ○ 感染性医療廃棄物

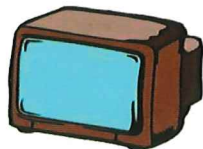
・注射針などの感染性医療廃棄物

◎処方された医療機関へ相談してください。

# 家電リサイクル品

テレビや冷蔵庫などは、家電リサイクル法に基づき、家電4品目はリサイクルが義務づけられているため、町で収集・処理をができません。適切なリサイクルのため、以下の方法で処分をお願いします。

## 対象の家電4品目



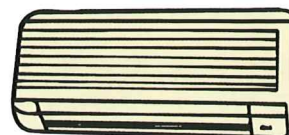
テレビ  
(液晶・プラズマも含む)



冷蔵庫・冷凍庫

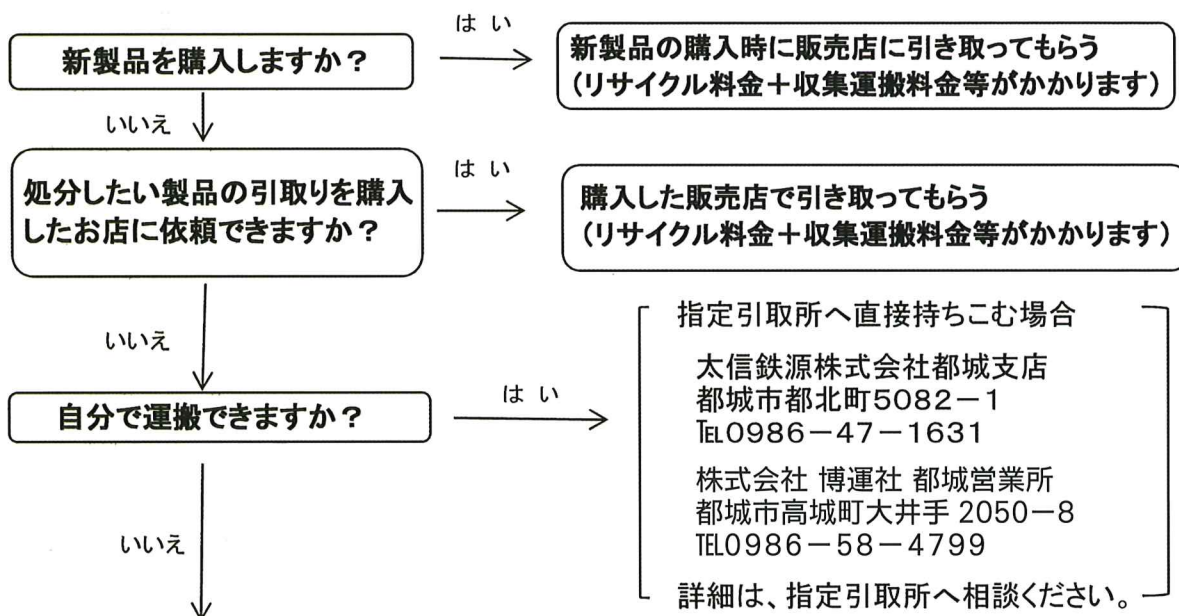


洗濯機・衣類乾燥機



エアコン

## 処分方法



**収集運搬許可業者へ収集を依頼してください。**  
(リサイクル料金+収集運搬料金等がかかります)

町内にある、収集運搬許可業者は下記のとおりです。

株式会社 都城北諸地区清掃公社 電話 42-0204

リサイクル料金目安

令和2年4月現在

対象機器	大小区分	リサイクル料金
エアコン	—	990円～
テレビブラウン管式	15型以下	1,870円～
	16型以上	2,970円～
テレビ液晶・プラズマ式	15型以下	1,870円～
	16型以上	2,970円～
冷蔵庫・冷凍庫	170L以下	3,740円～
	171L以上	4,730円～
洗濯機・衣類乾燥機	—	2,530円～

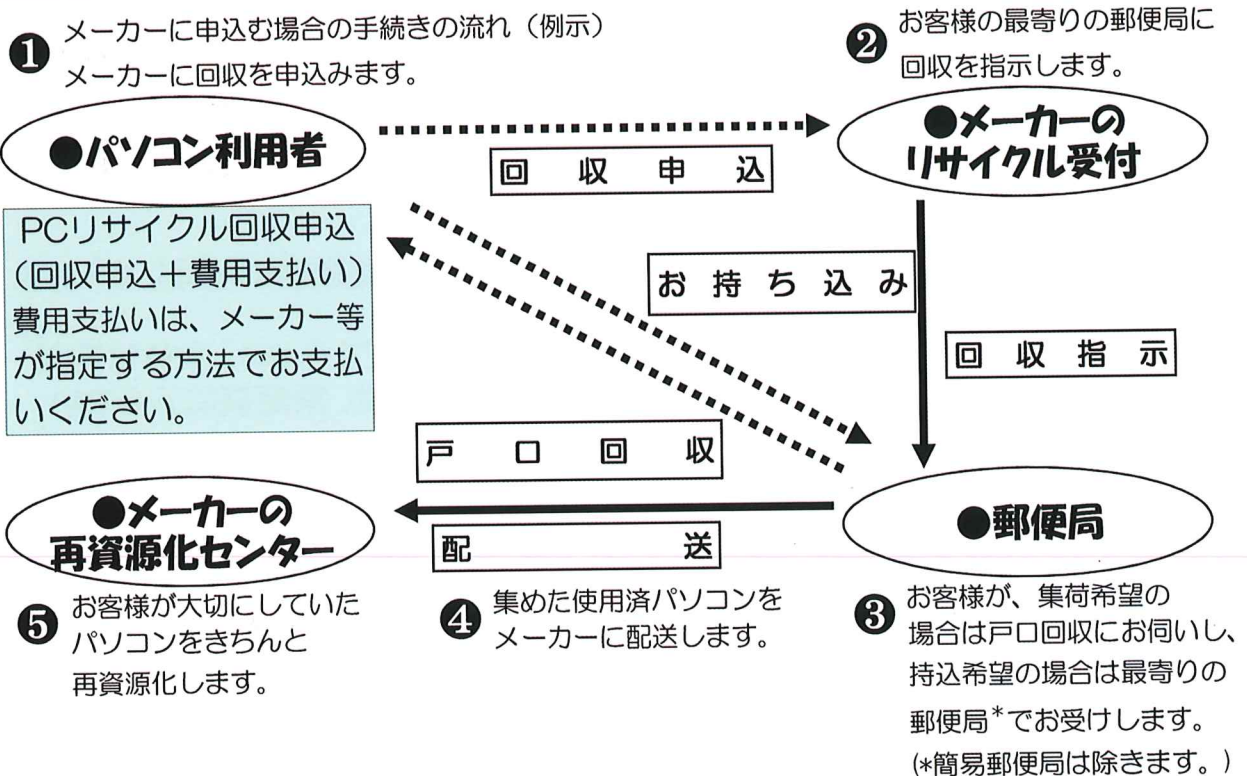
# 家庭用パソコンの回収・リサイクルについて



資源有効利用促進（PCリサイクル）法に基づき、家庭用パソコンは、メーカーによる回収が義務づけられており、町では収集・処理・処分ができませんので、処分する場合は、メーカーへ回収の申込みを依頼してください。排出手順・対象機器については、次のとおり例示しています。

詳しくは、各パソコンメーカーまたは一般社団法人パソコン3R推進協会にご相談ください。

一般社団法人パソコン3R推進協会 TEL03-5282-7685



## ＜パソコン対象機種例＞



ディスプレイ体型



ノートパソコン



デスクトップ本体



CRTディスプレイ



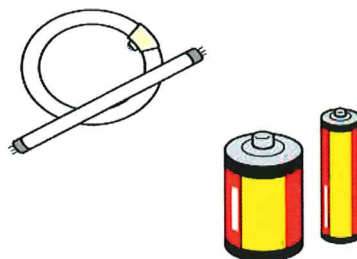
液晶ディスプレイ

# 有害ごみについて

排出日	毎月 第2日曜日に出してください。
排出場所	各地区リサイクル集積所に指定袋に入れて出してください。
排出時間	排出日当日の午前7時30分から午前9時00分までに出してください。

## 有害ごみとは

水銀などの有害物質を含む製品で、主に「体温計」「温度計」「乾電池・ボタン電池」「蛍光灯」「電球」等です。また、「風呂の灰(焼却灰)」や「ペット(犬猫)のトイレ砂」も対象となります。



## 出すときのポイント

- 携帯電話の充電式リチウム電池は、携帯電話取扱店に依頼してください。
- 照明器具は、本体(かさ等)と蛍光灯は、分けてください。本体は素材によって、燃やせるごみと燃やせないごみに分け、指定袋に入らない場合は、粗大ごみとして出してください。
- 蛍光灯は、リサイクル集積場に準備してあります専用の箱に入れてください。
- 割れている蛍光灯・電球等は、燃やせないごみとなります。
- 電子体温計、電子温度計、LEDなどは、燃やせないごみとなります。

# その他のごみについて

排出日・排出場所・排出時間は、有害ごみと同じ取扱いになります。

## その他のごみとは

かさ・電気コード・ライター・チャッカマンが対象となります。



## 出すときのポイント

- かさは、2本以上ある場合は、ひもでだばねて出してください。
- コードは電気製品用のコード、延長コードなどが対象になります。短く切って出す必要はありません。
- ライター・チャッカマンは使い切って出してください。

# 霧島美化センター

## ●搬入受付日

搬入受付時間 8:30~12:00 13:00~16:30 (土、日、祝祭日は除く。)  
12月を除く偶数月の第1日曜日に搬入をお願いします。

## ●搬入対象物

- ☆ 粗大ごみ
- ☆ リサイクル品 (あきかん・あきびん・ペットボトル・その他金属類)
- ☆ 小型家電製品等 (電気コードを切って搬入してください。)

## ●ご注意下さい

平成29年度から、燃やせないごみの処理が行えなくなることに伴い、燃やせないごみの搬入ができなくなります。

## ●連絡先

TEL (0984) 42-3037  
FAX (0984) 42-3148

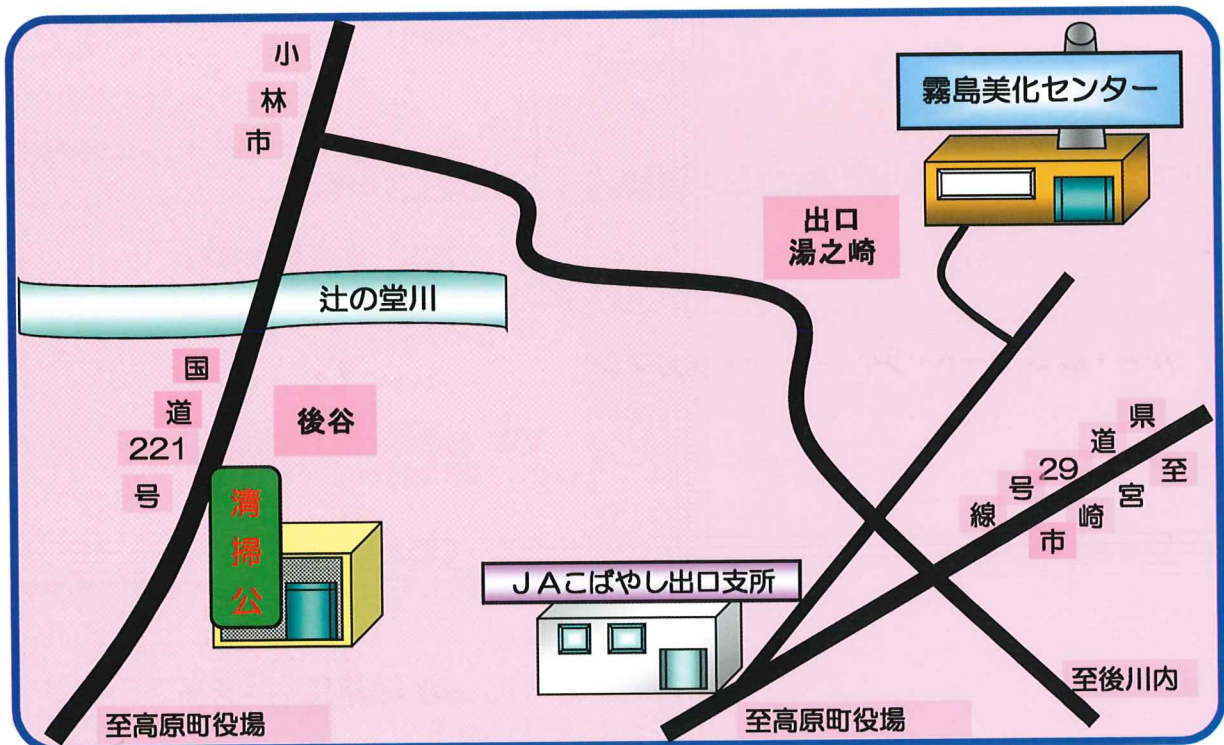
# (株)都城北諸地区清掃公社

(町内にある一般廃棄物及び事業系廃棄物の収集運搬を許可している業者)

## ●連絡先

☆西諸営業所 TEL・FAX (0984) 42-0204  
☆都北営業所 北諸県郡三股町蓼池4442-1  
TEL (0986) 52-5636  
FAX (0986) 52-4992

※町での処理が困難なものにつきまして、ご連絡をいただければ、収集等運搬の相談を受付ます。(ただし、収集運搬の依頼は、手数料が発生します。)



# 家庭ごみの分け方豆辞典(50音順)

リサイクル品 (リサイクル集積所)
廃プラ、古紙 (ごみ集積所)
燃やせるごみ (ごみ集積所)
燃やせないごみ (ごみ集積所)
粗大ごみ (霧島美化センター)
処理不可等 (町で処理ができないもの)

有害ごみ (リサイクル集積所)
その他のごみ (リサイクル集積所)

電化製品を燃やせないごみで出す場合は、コードを根本から切ってください。電化製品を霧島美化センターに持ちこむ場合はコードを切る必要はありません。

50音	品目	分別区分	出し方・ワンポイント
あ	アイスノン	燃やせるごみ	
あ	アイロン	燃やせないごみ	
あ	アイロン台	燃やせないごみ	指定袋に入らないものは粗大ごみ(有料100円)
あ	あきかん(アルミ缶)飲料用	リサイクル品	洗って水切りして出す
あ	あきかん(スチール缶)飲料用	リサイクル品	洗って水切りして出す
あ	あきびん	リサイクル品	洗って水切りして出す 透明・茶色・その他の色に分ける
あ	圧力釜	リサイクル品	洗って付着物を取って出す
あ	圧縮袋	燃やせるごみ	
あ	雨どい(プラスチック製)	燃やせるごみ	金属製は燃やせないごみ 指定袋に入らないものは粗大ごみ(有料4m 100円)
あ	雨戸(金属製)	粗大ごみ	無料
あ	網戸	粗大ごみ	有料(1枚 200円)
あ	網(網戸のあみ)	燃やせるごみ	
あ	網(金属製)	リサイクル品	洗って付着物を取って出す
あ	編み機	粗大ごみ	無料
あ	アルバム(紙製ポケット式・台紙式)	燃やせるごみ	金具等は外して燃やせないごみ
あ	アルバム(プラスチック・化学繊維製)	燃やせるごみ	
あ	アルミホイル(アルミ箔・銀紙)	燃やせるごみ	歯(カッター)のみ燃やせないごみ
あ	アルミホイル(アルミ箔・銀紙)の芯・箱	燃やせるごみ	
あ	安全ピン	リサイクル品	缶などに入れて出す
あ	アンテナ	粗大ごみ	無料
い	衣装ケース(金属製)	粗大ごみ	無料 金属製以外は有料(1個 100円)
い	移植ごて(金属製)	リサイクル品	プラスチック製は燃やせるごみ
い	いす	粗大ごみ	有料(1,000円)
い	板ガラス	燃やせないごみ	
い	一輪車(スポーツ用・ねこ車)	粗大ごみ	無料
い	一升びん(茶色)	燃やせないごみ	酒屋で引き取ってもらう 油の一升びんは燃やせないごみ
い	一升びんのふた	プラ容器包装	洗って乾かして出す
い	一斗缶	粗大ごみ	無料
い	犬小屋(プラスチック製・金属製)	粗大ごみ	有料(1,000円)・金属製は無料
い	犬小屋(木製)	燃やせるごみ	長さ50cm、15cm角に束ねて出す
い	イヤホン	その他のごみ	ヘッドホンは燃やせないごみ
い	衣類	燃やせるごみ	
い	印鑑	燃やせるごみ	
い	インクカートリッジ	燃やせるごみ	※役場、郵便局または家電量販店などではリサイクル品として回収を行っています
い	インスタントカメラ	燃やせるごみ	
い	飲料用プラスチック容器	プラ容器包装	中を洗って乾かして出す
う	植木鉢(陶磁器製)	燃やせないごみ	土等を落として出す プラスチック製は燃やせるごみ
う	浮き輪	燃やせるごみ	
う	うちわ(骨組が木製・竹製・プラスチック製)	燃やせるごみ	
う	腕時計	燃やせないごみ	革ベルトは切って燃やせるごみ
う	乳母車・ベビーカー	粗大ごみ	有料(200円)
え	エアークッション	プラ容器包装	
え	エアコン本体・室外機(家庭用)	家電リサイクル品	購入、買い換えをした店に相談



50音	品目	分別区分	出し方・ワンポイント
え	絵の具チューブ(プラスチック製)	プラ容器包装	中を洗って乾かして出す 金属製は燃やせないごみ
え	エプロン(布製・ビニール製)	燃やせるごみ	
え	エルイーデー(LED)	燃やせないごみ	
え	エレクトーン	粗大ごみ	有料(2,000円)
え	園芸施設機器	収集不可	販売店や専門の処分業者に依頼
え	エンジンオイル	収集不可	販売店や専門の処分業者に依頼
え	延長コード	その他のごみ	
え	えんぴつ	燃やせるごみ	
え	えんぴつ削り器	燃やせないごみ	
お	オイル缶	リサイクル品	布などでふき取って出す
お	オイルヒーター	収集不可	販売店や専門の処分業者に依頼
お	王冠	燃やせないごみ	
お	応接セット(単椅子)	粗大ごみ	有料(1,000円) 長椅子は(2,000円)
お	オーディオアンプ	燃やせないごみ	指定袋に入らないのは粗大ごみ(無料)
お	オーディオラック(金属製)	粗大ごみ	無料、金属製以外は有料(200円)
お	オープンレンジ	粗大ごみ	無料
お	オープントースター	粗大ごみ	無料
お	桶(木製・プラスチック製)	燃やせるごみ	
お	押し入れダンス	粗大ごみ	有料(200円)
お	お玉(金属類)	リサイクル品	洗って付着物を取って出す
お	お手拭き(弁当の付属品)	燃やせるごみ	
お	お手拭き(弁当の付属品)の外装	プラ容器包装	
お	おまる(プラスチック製)	燃やせるごみ	指定袋に入らないのは粗大ごみ有料(200円)
お	おむつ(紙・布製)	燃やせるごみ	必ず汚物を取り除いて出す
お	おもちゃ(木製・プラスチック製)	燃やせるごみ	電池を抜いて出す 金属製は燃やせないごみ
お	オルガン	粗大ごみ	有料(2,000円)
お	音楽プレーヤー	燃やせないごみ	
お	温度計	有害ごみ	電子温度計は電池を抜いて燃やせないごみ
か	カーテン	粗大ごみ	有料(1枚 100円)
か	カーテンレール	粗大ごみ	有料(4m 100円) 金属製は無料
か	カーナビゲーション	燃やせないごみ	
か	カーペット類	粗大ごみ	有料(2畳 100円 4畳 200円)
か	貝殻	燃やせるごみ	
か	懐中電灯	燃やせないごみ	電池を抜いて出す
か	カイロ	燃やせるごみ	
か	カイロの外装	プラ容器包装	
か	鏡	燃やせないごみ	
か	鍵(かぎ)	リサイクル品	缶などに入れて出す
か	額縁(木製・プラスチック製)	燃やせるごみ	金属製、ガラスは燃やせないごみ
か	傘	その他のごみ	数本ある場合はひもで束ねてください
か	傘立て(金属製)	リサイクル品	
か	傘立て(陶器製)	燃やせないごみ	プラスチック製は燃やせるごみ・指定袋に入らないものは粗大ごみ有料(100円)
か	菓子缶(金属製)	リサイクル品	紙は燃やせるごみ
か	加湿器	粗大ごみ	無料
か	菓子箱・缶の中仕切り(プラスチック製)	プラ容器包装	紙製は燃やせるごみ
か	菓子袋(ビニール・プラスチック製)	プラ容器包装	紙製は燃やせるごみ
か	ガス炊飯器	燃やせないごみ	指定袋に入らないものは粗大ごみ(無料)
か	ガステーブル・ガスレンジ(ガスコンロ)	粗大ごみ	無料 電池は抜いて出す
か	ガスボンベ(プロパン)	収集不可	販売店や専門の処分業者に依頼
か	ガス湯沸器(電池は抜いて出す)	燃やせないごみ	指定袋に入らないものは粗大ごみ(無料)
か	カセットコンロ(一口・二口) カセットボンベ缶は取除く	リサイクル品	
か	カセットテープ・ケース	燃やせるごみ	デッキは燃やせないごみ
か	カセットボンベ缶(卓上コンロ用)	リサイクル品	穴を開けて出す
か	カッターナイフ	リサイクル品	刃を中に収めて出す

50音	品目	分別区分	出し方・ワンポイント
か	カップ(ビニール合羽)	燃やせるごみ	
か	カップ麺類の外包装フィルム	プラ容器包装	
か	カップ麺類の中の具(かやく)・スープの袋	プラ容器包装	中を洗って乾かして出す
か	カップ麺類容器(発泡スチロール・プラスチック製)	プラ容器包装	中を洗って乾かして出す
か	カップ麺類容器・ふた(紙製)	燃やせるごみ	
か	蚊取り線香	燃やせるごみ	
か	かなづち	リサイクル品	木製の柄は取って燃やせるごみ
か	かばん	燃やせるごみ	指定袋に入らないものは粗大
か	花びん(陶器・ガラス製)	燃やせないごみ	金属製はリサイクル品
か	鎌(かま)	リサイクル品	木製の柄は取って燃やせるごみ
か	紙コップ類	燃やせるごみ	
か	かみそり	燃やせないごみ	刃をビニールテープで巻いて出す
か	紙パック類(酒・焼酎・ジュース等)	燃やせるごみ	
か	紙袋	燃やせるごみ	
か	ガムテープ(紙製・布製)	燃やせるごみ	
か	カメラ	燃やせないごみ	電池を抜いて出す
か	買物袋(レジ袋等)	プラ容器包装	
か	火薬類(その他爆発性のもの)	収集不可	販売店や専門の処分業者に依頼
か	カラーボックス(木製)	燃やせるごみ	長さ50cm、15cm角に束ねて燃やせるごみ
か	カラオケ機器(一般家庭用のみ)	燃やせないごみ	指定袋に入らないものは粗大ごみ有料(1,000円)
か	ガラス	燃やせないごみ	
か	ガラスケース	燃やせないごみ	指定袋に入らないものは粗大ごみ有料(100円)
か	瓦	収集不可	販売店や専門の処分業者に依頼
か	換気扇	燃やせないごみ	※フード付きは粗大ごみ(有料1,000円) 金属製は無料
か	換気扇のフィルター(不織布製)	燃やせるごみ	
か	缶切り器	リサイクル品	
か	乾燥剤(のりなどの食品に入っているもの)	燃やせるごみ	
か	かんづめ缶	リサイクル品	洗って付着物を取って出す
か	かんづめ缶のふた(外れるもの)	燃やせないごみ	
か	乾電池・ボタン電池	有害ごみ	
き	キーボード(楽器)	燃やせないごみ	指定袋に入らないものは粗大ごみ有料(1,000円)
き	キーホルダー	燃やせないごみ	金属製はリサイクル品へ
き	ギター類	燃やせないごみ	指定袋に入らないものは粗大ごみ有料(100円)
き	キッチンワゴン	粗大ごみ	金属製は無料 金属製以外は有料(100円)
き	脚立(きやたつ)	粗大ごみ	無料
き	キャップ類(プラスチック製)	プラ容器包装	その他の材質は燃やせないごみ
き	キャビネット類	粗大ごみ	有料(2,000円) 金属製は無料
き	急須(きゆうす)	燃やせないごみ	
き	牛乳びん	リサイクル品	洗って水切りして出す
き	鏡台(ドレッサー)	粗大ごみ	有料(1,000円)
く	空気入れ(金属製)	リサイクル品	プラスチック製は燃やせないごみ
く	空気清浄機	燃やせないごみ	指定袋に入らないものは粗大ごみ(無料)
く	クーラーボックス	粗大ごみ	有料(100円)
く	釘(くぎ)	リサイクル品	缶などに入れて出す
く	草払い機	粗大ごみ	無料・替え刃はリサイクル品
く	櫛(くし)	燃やせないごみ	木製・竹製品は燃やせるごみ
く	櫛(木製・竹製・プラスチック製)	燃やせるごみ	金属製はリサイクル品
く	串(木製・竹製・プラスチック製)	燃やせるごみ	金属製はリサイクル品
く	果物・野菜類のパック(プラスチック製)	プラ容器包装	
く	果物・野菜類のラップフィルム(プラスチック製)	プラ容器包装	

50音	品目	分別区分	出し方・ワンポイント
く	果物用ネット(発泡スチロール・プラスチック製)	プラ容器包装	
く	口紅	燃やせないごみ	
く	靴(くつ)類	燃やせるごみ	安全靴は燃やせないごみ
く	靴下・帯巻き(紙製)	燃やせるごみ	
く	靴下の外装(プラスチック製)	プラ容器包装	
く	クッション	燃やせるごみ	
く	靴べら	燃やせるごみ	
く	クラッカー	燃やせるごみ	
く	クリアケース	燃やせるごみ	
く	クリアファイル	燃やせるごみ	
く	クリーニングの紙袋・台紙	燃やせるごみ	
く	クリーニングのポリ袋	プラ容器包装	
く	車用チェーン(金属製)	リサイクル品	ゴム製は燃やせるごみ
く	クレヨン	燃やせるごみ	
く	クレヨンケース(金属製)	リサイクル品	紙製・プラスチック製は燃やせるごみ
く	クレヨンケースの中敷(プラスチック製)	プラ容器包装	
く	グローブ	燃やせるごみ	
く	グローランプ	有害ごみ	割れたものは燃やせないごみ
く	鍬(くわ)	リサイクル品	木製の柄は取って燃やせるごみ
く	くん煙殺虫剤	燃やせないごみ	
く	軍手	燃やせるごみ	
け	蛍光管	有害ごみ	割れたものは燃やせないごみ
け	毛糸(毛糸玉等)	燃やせるごみ	
け	計量スプーン(プラスチック製)	燃やせるごみ	金属製はリサイクル品
け	ケージ(ペット用プラスチック製)	燃やせるごみ	指定袋に入らないものは粗大ごみ有料(100円) 金属製はリサイクル品
け	ケーブル	その他のごみ	短く切る必要はありません。
け	ゲーム本体(家庭用)	燃やせないごみ	ソフトは燃やせるごみ
け	消しゴム	燃やせるごみ	
け	化粧品容器(ガラス製)	燃やせないごみ	
け	化粧品容器(プラスチック製)	プラ容器包装	中を洗って乾かして出す
け	下駄箱	粗大ごみ	有料(1,000円)
け	ケチャップ容器(プラスチック製)	プラ容器包装	中を洗って乾かして出す
け	弦	燃やせないごみ	
け	健康器具	粗大ごみ	有料(1,000円)
け	剣山	リサイクル品	
け	原付バイク	収集不可	販売店や専門の処分業者に依頼
こ	コイン	燃やせないごみ	
こ	ゴーグル	燃やせるごみ	
こ	コードリール本体(金属製)	リサイクル品	電気コード部分はその他のごみ プラスチック製は燃やせるごみ
こ	コーヒーマーカー	燃やせないごみ	耐熱性ガラスも燃やせないごみ
こ	ござ	粗大ごみ	有料(2畳 100円 4畳 400円)
こ	こたつ(こたつ板を含む一式)	粗大ごみ	有料(1,000円)
こ	コップ(金属製)	リサイクル品	洗って付着物を取って出す
こ	コップ(陶器・ガラス製)	燃やせないごみ	プラスチック製は燃やせるごみ
こ	コピー機	粗大ごみ	無料
こ	コピー用紙	古紙類	
こ	ごみ箱(金属製)	リサイクル品	プラスチック製は燃やせるごみ
こ	米びつ	粗大ごみ	金属製は無料・金属製以外は有料(1,000円)
こ	コルク(栓・ボード)	燃やせるごみ	
こ	ゴルフクラブ	粗大ごみ	無料
こ	ゴルフバック	粗大ごみ	有料(200円)

50音	品目	分別区分	出し方・ワンポイント
こ	ゴルフボール	燃やせるごみ	
こ	コンパクト(金属性・化粧用)	燃やせないごみ	プラスチック製は燃やせるごみ
こ	コンパス	燃やせないごみ	
さ	サーフボード	粗大ごみ	有料(100円)
さ	座いす	粗大ごみ	有料(200円)
さ	サイドボード	粗大ごみ	有料(1,000円)
さ	財布(布・革製・ビニール製)	燃やせるごみ	
さ	サッシ	粗大ごみ	有料(1枚 200円)
さ	雑誌(カタログ)	古紙類	雑誌類として出す
さ	座ぶとん	燃やせるごみ	
さ	サポーター(ひざあて等)	燃やせるごみ	
さ	ざる類(金属製)	リサイクル品	
さ	ざる類(竹製・プラスチック製)	燃やせるごみ	
さ	産業系廃棄物	収集不可	販売店や専門の処分業者に依頼
さ	サンダル・ぞうり	燃やせるごみ	
さ	三輪車	粗大ごみ	無料
し	CD・CD-R等	燃やせるごみ	
し	CDケース	燃やせるごみ	購入時のラッピングはプラ容器包装
し	CDプレーヤー	燃やせないごみ	
し	シーツ	粗大ごみ	有料(1枚 100円)
し	磁石(マグネット)	燃やせないごみ	
し	七輪(しちりん)	燃やせないごみ	
し	湿布薬	燃やせるごみ	
し	湿布薬の外箱・外袋(紙製)	燃やせるごみ	
し	湿布薬の表面に張られた薄いフィルム	燃やせるごみ	
し	辞書・事典	古紙類	雑誌類として出す
し	自転車	粗大ごみ	無料
し	芝刈り機	収集不可	販売店や専門の処分業者に依頼
し	シャープペンシル	燃やせるごみ	金属製は燃やせないごみ
し	蛇口	リサイクル品	
し	写真	燃やせるごみ	
し	写真のネガフィルム	燃やせるごみ	
し	しゃもじ(木製・プラスチック製)	燃やせるごみ	
し	シャンプー・リンス容器	プラ容器包装	中を洗って乾かして出す※ノズル・キャップもプラ容器包装
し	臭化メチルあきかん	収集不可	販売店や専門の処分業者に依頼
し	ジューサー(ミキサー)	燃やせないごみ	
し	ジュースびんのふた(プラスチック製)	プラ容器包装	金属製は燃やせないごみ
し	じゅうたん	粗大ごみ	有料(2畳 100円 4畳 200円)
し	朱肉	燃やせるごみ	
し	収納ケース	粗大ごみ	有料(200円) 金属製は無料
し	消火器	収集不可	販売店や専門の処分業者に依頼
し	浄化槽	収集不可	販売店や専門の処分業者に依頼
し	定規(金属)	燃やせないごみ	木製・竹製・プラスチック製は燃やせるごみ
し	焼却灰	有害ごみ	風呂の灰 ※たばこの灰は燃やせるごみ
し	障子	粗大ごみ	有料(1枚 200円)骨組のみ
し	浄水器	燃やせないごみ	
し	照明器具(プラスチック製)	燃やせるごみ	指定袋に入らないものは粗大ごみ有料(100円)
し	しょうゆ容器	リサイクル品	中をすすいで出す
し	じょうろ(金属製)	リサイクル品	プラスチック製は燃やせるごみ
し	食用油	燃やせるごみ	凝固剤で固めるか、紙等にしみこませて出す
し	食用油缶	リサイクル品	洗うかふき取って出す
し	食用油容器(プラスチック製)	プラ容器包装	中を洗って乾かして出す

50音	品目	分別区分	出し方・ワンポイント
し	除湿機	粗大ごみ	無料 指定袋に入るものは燃やせないごみ
し	書棚	粗大ごみ	有料(2,000円)
し	食器(ガラス・瀬戸物)	燃やせないごみ	金属製はリサイクル品・木製とプラスチック製は燃やせるごみ
し	食器乾燥機	粗大ごみ	無料 指定袋に入るものは燃やせないごみ
し	食器棚	粗大ごみ	有料(1,000円)
し	書類	古紙類	雑誌類として出す
し	シリコン製品	燃やせるごみ	
し	飼料袋(紙製)	古紙類	※内側にビニールがあるものは販売店等に依頼
し	シルバーカー(電動式)	収集不可	販売店や専門の処分業者に依頼
し	人工芝	燃やせるごみ	
し	シンナー	収集不可	販売店や専門の処分業者に依頼
し	新聞紙	古紙類	
す	水槽(ガラス)	燃やせないごみ	指定袋に入らないものは粗大ごみ有料(100円) プラスチック製は燃やせるごみ
す	水筒(ステンレス製)	リサイクル品	プラスチック製は燃やせるごみ
す	炊飯器(電気釜)	燃やせないごみ	中の釜・金属製はリサイクル品
す	スーツカバー(プラスチック製)	プラ容器包装	スーツを購入した時に付いているカバー
す	スーツケース	燃やせないごみ	指定袋に入らないものは粗大ごみ有料(100円)
す	姿見	粗大ごみ	有料(1,000円)
す	スキー板	粗大ごみ	有料(100円)
す	スケートボード・ローラースケート	燃やせないごみ	
す	スコップ(金属製)	リサイクル品	プラスチック製は燃やせるごみ
す	硯(すずり)	燃やせないごみ	
す	簾(すだれ)(竹製)	燃やせるごみ	長さ50cm、15cm角に束ねて出す
す	簾(すだれ)(プラスチック製)	粗大ごみ	有料(100円)
す	スティックのり	燃やせるごみ	
す	ステレオ	粗大ごみ	有料(1,000円)
す	ステンレスパイプ棚	粗大ごみ	無料
す	ストーブ・ファンヒーター	粗大ごみ	無料 灯油・電池は抜いて出す
す	ストッキング	燃やせるごみ	
す	ストロー	燃やせるごみ	
す	ストローの袋(プラスチック製)	プラ容器包装	紙製は燃やせるごみ
す	スノーボード	粗大ごみ	有料(100円)
す	すのこ(プラスチック製)	粗大ごみ	有料(100円)
す	すのこ(木製)	燃やせるごみ	長さ50cm、15cm角に束ねて出す
す	スピーカー	粗大ごみ	有料(100円) 指定袋に入るものは燃やせないごみ
す	スプーン(金属製)	リサイクル品	プラスチック製は燃やせるごみへ
す	スプレー缶類(金属製)	リサイクル品	穴を開けて出す ノズル・キャップはプラ容器包装
す	スプレー容器(プラスチック製)	プラ容器包装	中を洗って乾かして出す※ノズル・キャップもプラ容器包装
す	すべり台(家庭用)	粗大ごみ	有料(200円)
す	スポンジ	燃やせるごみ	
す	ズボンプレスナー	粗大ごみ	無料
す	スリッパ	燃やせるごみ	
せ	整理棚(木製・金属製)	粗大ごみ	有料(1,000円) 金属製は無料
せ	生理用品	燃やせるごみ	紙で簡単に包むなどして出す
せ	石油ポンプ(電動式は電池を抜いて)	燃やせないごみ	プラスチック製の手動のものは燃やせるごみ
せ	石鹼(せっけん)	燃やせるごみ	使い切ってなるべくごみとして出さない
せ	石膏ボード	収集不可	販売店や専門の処分業者に依頼
せ	接着剤の容器(プラスチック製)	プラ容器包装	中を洗って乾かして出す
せ	瀬戸物・陶磁器	燃やせないごみ	
せ	セメント	収集不可	販売店や専門の処分業者に依頼
せ	セロハンテープ	燃やせるごみ	
せ	洗剤容器(プラスチックボトル)	プラ容器包装	中を洗って乾かして出す

50音	品目	分別区分	出し方・ワンポイント
せ	洗濯機	家電リサイクル品	購入、買い換えをした店に相談
せ	剪定枝	燃やせるごみ	量が多い場合は日にちを分けて出す
せ	剪定バサミ	リサイクル品	木製の柄は取って燃やせるごみ
せ	栓抜き	リサイクル品	
せ	扇風機	粗大ごみ	無料
せ	洗面器(金属製)	リサイクル品	プラスチック製は燃やせるごみ
せ	洗面化粧台	粗大ごみ	有料(1,000円)
せ	洗面ユニット	粗大ごみ	有料(2,000円)
そ	造花	燃やせないごみ	紙製は燃やせるごみ
そ	双眼鏡	燃やせないごみ	
そ	掃除機	燃やせないごみ	指定袋に入らないものは粗大ごみ(無料)
そ	ソースのふた・中ふた(プラスチック製)	プラ容器包装	中を洗って乾かして出す
そ	ソースのプラスチック容器	プラ容器包装	中を洗って乾かして出す※びん容器はリサイクル品
そ	ソファ・ソファベッド	粗大ごみ	有料(2,000円)
た	体温計	有害ごみ	電子体温計は電池を抜いて燃やせないごみ
た	耐火金庫	収集不可	販売店や専門の処分業者に依頼
た	台車	粗大ごみ	無料
た	体重計・体脂肪計	燃やせないごみ	
た	耐熱性ガラス	燃やせないごみ	
た	タイヤ	収集不可	販売店や専門の処分業者に依頼
た	太陽熱温水機	収集不可	販売店や専門の処分業者に依頼
た	ダイレクトメール(紙製)	燃やせるごみ	
た	ダイレクトメールを入れた封筒(プラスチック製)	プラ容器包装	商品でないものを入れた袋は、容器包装の対象外
た	タオル	燃やせるごみ	
た	タオルかけ(金属製)	リサイクル品	
た	タオルかけ(プラスチック製・吸盤部分)	燃やせるごみ	
た	タオルケット	粗大ごみ	有料(1枚 100円)
た	竹製品	燃やせるごみ	
た	畳(たたみ)	粗大ごみ	有料(半畳 800円、1畳1,500円)※事業系は除く
た	卓球台	粗大ごみ	有料(2,000円)
た	タッパ(台所用品)	燃やせるごみ	
た	タバコの箱・吸殻	燃やせるごみ	
た	タバコの箱を包んでいるフィルム	プラ容器包装	
た	足袋(たび)	燃やせるごみ	
た	卵パック(プラスチック製)	プラ容器包装	紙製は燃やせるごみ
た	樽(木製・プラスチック製)	燃やせるごみ	指定袋に入らないものは粗大ごみ有料(100円)
た	たわし類	燃やせるごみ	金属製は燃やせないごみ
た	タンス	粗大ごみ	有料(1,000円)
た	段ボール	古紙類	段ボールのみで束ねて出す
ち	チャイルドシート	粗大ごみ	有料(200円)
ち	茶筒(金属製)	リサイクル品	プラスチック製は燃やせるごみ
ち	茶びつ	粗大ごみ	無料
ち	注射器	収集不可	販売店や専門の処分業者に依頼
ち	提灯(ちょうちん)	燃やせないごみ	
ち	調味料等のあきかん	リサイクル品	洗って水切りして出す
ち	調味料等のあきびん	リサイクル品	洗って水切りして出す
ち	調味料等のプラスチック製容器	プラ容器包装	中を洗って乾かして出す
ち	チャッカマン	その他のごみ	使い切ってから出す
ち	チョーク	燃やせるごみ	
ち	チラシ(新聞広告)	古紙類	
ち	ちりとり(金属製)	リサイクル品	プラスチック製は燃やせるごみ
つ	机(学習机・座卓等)	粗大ごみ	有料(1,000円)

50音	品目	分別区分	出し方・ワンポイント
つ	つけもの樽	粗大ごみ	有料(100円)
つ	壺(つぼ)(陶磁器製)	燃やせないごみ	指定袋に入らないものは粗大ごみ有料(100円)
つ	爪切り	リサイクル品	
つ	釣り糸	燃やせるごみ	
つ	釣り竿(カーボン製)	燃やせないごみ	竹竿は長さを50cm以下にして燃やせるごみ
て	ティーパック	燃やせるごみ	水切りして出す
て	DVD本体・DVDケース	燃やせるごみ	
て	DVDプレーヤー	燃やせないごみ	
て	テーブル	粗大ごみ	有料(1,000円)
て	テーブルクロス(布製・ビニール製)	燃やせるごみ	
て	デスクマット	粗大ごみ	有料100円
て	手袋(ゴム・ビニール製)	燃やせるごみ	
て	テレビ	家電リサイクル品	購入、買い換えをした店に相談
て	テレビ台	粗大ごみ	有料(200円)
て	テロンあきかん	収集不可	販売店や専門の処分業者に依頼
て	電気あんか	燃やせないごみ	
て	電気温水機	収集不可	販売店や専門の処分業者に依頼
て	電気コード・ケーブル	その他のごみ	
て	電気スタンド	燃やせないごみ	
て	電球・白熱球	有害ごみ	割れたものは燃やせないごみ
て	電子レンジ	粗大ごみ	無料
て	電卓	燃やせないごみ	電池を抜いて出す
て	電池(ニカド・リチウム・充電式)	収集不可	販売店や専門の処分業者に依頼(リサイクル)
て	乾電池・ボタン電池	有害ごみ	
て	テント	粗大ごみ	有料(2,000円)
て	電動歯ブラシ	燃やせないごみ	電池を抜いて出す
て	電話機	燃やせないごみ	
と	ドアノブ(金属製)	リサイクル品	
と	豆腐のパック(プラスチック製)	プラ容器包装	洗って乾かして出す
と	灯油	収集不可	販売店や専門の処分業者に依頼
と	時計	燃やせないごみ	指定袋に入らないものは粗大ごみ有料(100円)
と	戸棚	粗大ごみ	有料(1,000円)
と	トタン板	粗大ごみ	無料
と	ドライヤー	燃やせないごみ	
と	ドラム缶	収集不可	販売店や専門の処分業者に依頼
と	鳥かご・虫かご(木製・竹製・プラスチック製)	燃やせるごみ	金属製はリサイクル品
と	トレイ(食品用)(白色・色柄付)	プラ容器包装	洗って乾かして出す
と	ドレッシング容器(プラスチック製)	プラ容器包装	中を洗って乾かして出す※びん容器はリサイクル品
と	トロフィー類	燃やせないごみ	
な	ナイフ類	リサイクル品	
な	長靴(雨靴・ブーツ)	燃やせるごみ	安全靴は燃やせないごみ
な	流し台	粗大ごみ	有料(2,000円)
な	ナット(ねじ類)	リサイクル品	缶などに入れて出す
な	納豆容器(発泡スチロール製・プラスチック製)	プラ容器包装	中を洗って乾かして出す
な	鍋・鍋ぶた(金属製・ホーロー製)	リサイクル品	付着物を取って出す こがしたものは燃やせないごみ
な	鍋・鍋ぶた(土鍋・耐熱ガラス製)	燃やせないごみ	
な	鍋敷き(木製・かや製・プラスチック製)	燃やせるごみ	金属製はリサイクル品
な	生ごみ(残飯)	燃やせるごみ	水切りして出す
な	波板	粗大ごみ	有料(100円)
に	入浴剤の容器(プラスチック製)	プラ容器包装	
ぬ	ぬいぐるみ	燃やせるごみ	
ね	ネクタイ	燃やせるごみ	

50音	品目	分別区分	出し方・ワンポイント
ね	寝袋(シュラフ)	粗大ごみ	有料(100円)
ね	練りワサビ等のチューブ・ふた・中ぶた	プラ容器包装	中を洗って乾かして出す
ね	粘土(ねんど)(玩具・教材用)	燃やせるごみ	
の	農機具	収集不可	販売店や専門の処分業者に依頼
の	農業用廃ビニール	収集不可	販売店や専門の処分業者に依頼
の	ノート	古紙類	雑誌類として出す
の	のこぎり	リサイクル品	木製の柄は取って燃やせるごみ
の	のりプラスチック製容器	プラ容器包装	中を洗って乾かして出す
は	バイク(50cc超)	収集不可	販売店や専門の処分業者に依頼
は	灰皿	燃やせないごみ	金属製は洗って、リサイクル品
は	パイプ(園芸・車庫用) 家庭用	粗大ごみ	無料
は	パイプハンガー	粗大ごみ	無料
は	ハガキ	燃やせるごみ	
は	はかり	燃やせないごみ	
は	はく製	燃やせるごみ	指定袋に入らないものは粗大ごみ
は	はけ(プラスチック製・ビニール製)	燃やせるごみ	
は	バケツ(金属製)	リサイクル品	指定袋に入らないものは粗大 有料(100円) プラスチック製は燃やせるごみ
は	はさみ類	リサイクル品	
は	箆(木製・プラスチック製)	燃やせるごみ	金属製はリサイクル品
は	パソコン(ノート・デスクトップ型)	PCリサイクル	販売店や専門の処分業者に依頼
は	バッグ	燃やせるごみ	
は	バッテリー	収集不可	販売店や専門の処分業者に依頼
は	バット(金属製)	リサイクル品	
は	バット(木製・プラスチック製)	燃やせるごみ	分解するなどしてもなお指定袋に入らないものは粗大ごみ有料(100円)
は	発泡スチロール	燃やせるごみ	☒ の表示があっても燃やせるごみ
は	花火(プラスチック部分は除く)	燃やせるごみ	水に濡らし、乾かしてから出す。
は	歯ブラシ	燃やせるごみ	
は	歯ブラシの入っている容器(プラスチック部分)	プラ容器包装	紙部分は燃やせるごみ
は	歯磨き粉の容器(チューブ型)	プラ容器包装	中を洗って乾かして出す
は	刃物	リサイクル品	
は	バラ	燃やせるごみ	
は	針	リサイクル品	缶などに入れて出す
は	針金	リサイクル品	
は	ハンガー(針金)	リサイクル品	木製やプラスチック製は燃やせるごみ
は	ハンカチ	燃やせるごみ	
は	はんでん	燃やせるごみ	
は	ハンドミキサー	燃やせないごみ	
は	ハンマー	リサイクル品	木製の柄は取って燃やせるごみ
ひ	BS(ビーエス)チューナー	燃やせないごみ	
ひ	ピアノ	収集不可	販売店や専門の処分業者に依頼
ひ	ビー玉	燃やせないごみ	
ひ	ビーチパラソル	粗大ごみ	有料(100円)
ひ	ビールケース(プラスチック製)	粗大ごみ	有料(100円) 販売店へ可能な限り返す
ひ	ビールびん		酒屋で引き取ってもらう
ひ	ひげそり(替え刃・電動式も含む)	燃やせないごみ	
ひ	ビデオカメラ・デッキ類	燃やせないごみ	
ひ	ビデオテープ(ケースを含む)	燃やせるごみ	
ひ	ビニールシート	粗大ごみ	有料(100円)
ひ	ビニールシート(農業用)	収集不可	販売店や専門の処分業者に依頼
ひ	ビニールテープ	燃やせるごみ	
ひ	ビニール袋	燃やせるごみ	
ひ	ビニール袋(レジ袋)	プラ容器包装	☒ の表示がないものは燃やせるごみ



50音	品目	分別区分	出し方・ワンポイント
ひ	PPバンド(結束用ひも)	燃やせるごみ	
ひ	肥料袋(ビニール製)	燃やせるごみ	(家庭用)燃やせるゴミ(農業、畜産用)収集不可、販売店や専門の処分業者に依頼
ひ	便せん	古紙類	雑誌類として出す
ふ	ファックス	燃やせないごみ	指定袋に入らないものは粗大ごみ(無料)
ふ	フィルムの筒型ケース	プラ容器包装	
ふ	封筒	燃やせるごみ	ビニールの窓が付いている封筒も含む
ふ	風鈴(金属製)	リサイクル品	ガラス製は燃やせないごみ
ふ	フォーク(金属製)	リサイクル品	
ふ	フォーク(木製・プラスチック製)	燃やせるごみ	
ふ	襖(ふすま)	粗大ごみ	有料(200円)
ふ	仏壇	収集不可	販売店や専門の処分業者に依頼
ふ	筆入れ(筆箱)	燃やせるごみ	金属製はリサイクル品
ふ	ふとん乾燥機	粗大ごみ	無料
ふ	ふとん類	粗大ごみ	有料(夏布団1枚 100円、布団1枚 200円)
ふ	フライパン	リサイクル品	付着物を取って出す こがしたものは燃やせないごみ
ふ	ブラインド	粗大ごみ	有料(1枚 200円)・金属製は無料
ふ	プラスチックボトル類	プラ容器包装	中を洗って乾かして出す
ふ	プラモデル	燃やせるごみ	
ふ	プランター(木製・プラスチック製)	燃やせるごみ	指定袋に入らないものは粗大ごみ有料(100円)
ふ	ブルーシート	粗大ごみ	有料(200円)
ふ	プリンター	燃やせないごみ	指定袋に入らないものは粗大ごみ(無料)
ふ	プリンクの外包装フィルム	プラ容器包装	
ふ	プリン容器	プラ容器包装	洗って乾かして出す 紙製は燃やせるごみ
ふ	プロジェクター	燃やせないごみ	指定袋に入らないものは粗大ごみ(無料)
ふ	ふるしき(布製・ビニール製)	燃やせるごみ	
ふ	ブロック(コンクリート)	収集不可	販売店や専門の処分業者に依頼
ふ	フロッピーディスク・ケース	燃やせるごみ	
ふ	風呂の椅子(木製・プラスチック製)	燃やせるごみ	
ふ	風呂ふた(木製・プラスチック製・金属製)	粗大ごみ	金属製は無料 金属製以外は有料(100円)
へ	ペットフード缶	リサイクル品	洗って水切りして出す 外れるふたは燃やせないごみ
へ	ペットボトル(飲料用・しょう油・酒類)	リサイクル品	ラベルに ☎ があがるもの。中を洗って乾かして出す
へ	ペットボトルのふた(プラスチック製)	プラ容器包装	
へ	ヘッドホン	燃やせないごみ	コードレスヘッドホンの電池は抜いて出す
へ	ベッド類	粗大ごみ	有料(2,000円)
へ	ベニヤ板	粗大ごみ	有料(100円)
へ	ベビーカー	粗大ごみ	有料(200円)
へ	ベビーチェア	燃やせないごみ	プラスチック製は燃やせるごみ
へ	ベビーバス	燃やせないごみ	指定袋に入らないものは粗大ごみ有料(100円)
へ	ベビー布団	粗大ごみ	有料(1枚100円)
へ	ベビーベッド	粗大ごみ	有料(200円)
へ	ベルト	燃やせるごみ	外せる金属部分は燃やせないごみ
へ	ヘルメット	燃やせないごみ	
へ	ペンキ	収集不可	販売店や専門の処分業者に依頼
へ	ペンキのあきかん	リサイクル品	使い切って、洗って出す。※事業系は除く
へ	便槽・浴槽	収集不可	販売店や専門の処分業者に依頼
へ	便座	粗大ごみ	有料(200円)
へ	ベンチ	粗大ごみ	有料(1,000円)
へ	弁当箱(家庭用:木製・プラスチック製)	燃やせるごみ	
へ	弁当箱(家庭用:金属製)	リサイクル品	
へ	弁当箱(コンビニ等プラスチック製)	プラ容器包装	洗って乾かして出す
へ	ペン類	燃やせるごみ	金属製は燃やせないごみ

50音	品目	分別区分	出し方・ワンポイント
ほ	ホイール(車両用)	粗大ごみ	無料 タイヤ付きは販売店や専門の処分業者に依頼
ほ	ボイラー	収集不可	販売店や専門の処分業者に依頼
ほ	望遠鏡	燃やせないごみ	
ほ	ぼうき(イグサ・竹製)	燃やせるごみ	柄を50cmに切って出す
ほ	帽子	燃やせるごみ	
ほ	包装紙	燃やせるごみ	
ほ	防虫剤(プラスチック製)	燃やせるごみ	
ほ	包丁	リサイクル品	
ほ	ボウル(台所用品・金属製)	リサイクル品	プラスチック製は燃やせるごみ
ほ	ホース(ビニール・ゴム)	燃やせるごみ	50cm未満に切る
ほ	ホースリール(金属製)	リサイクル品	プラスチック製は燃やせるごみ
ほ	ポータブルトイレ	粗大ごみ	有料(200円)
ほ	ボール(スポーツ用品)	燃やせるごみ	野球・テニス・サッカー・バレーなど
ほ	歩行器(幼児用)	粗大ごみ	有料(100円)
ほ	ボタン	燃やせるごみ	金属製は燃やせないごみ
ほ	ほ乳びん(ガラス製)	燃やせないごみ	プラスチック製は燃やせるごみ
ほ	ホッチキス・ホッチキス針	燃やせないごみ	
ほ	ポット(苗木用)	プラ容器包装	土を落とし、洗って乾かして出す
ほ	ポット(魔法びん)	燃やせないごみ	
ほ	ホットプレート	燃やせないごみ	取り外し可能なプレート部分はリサイクル品へ
ほ	ポリタンク(プラスチック製)	燃やせるごみ	中身は抜く 金属製はリサイクル品
ほ	ポリバケツ	燃やせるごみ	
ほ	ポリ袋	燃やせるごみ	プラマークの付いているものはプラ容器包装
ほ	保冷剤	燃やせるごみ	
ほ	ホワイトボード	燃やせないごみ	事業系を除く 指定袋に入らないものは粗大ごみへ有料(100円)
ほ	本棚	粗大ごみ	有料(2,000円)・金属製は無料
ほ	本類	古紙類	
ま	マージャンパイ	燃やせるごみ	
ま	枕(まくら)・まくらカバー	燃やせるごみ	
ま	孫の手	燃やせるごみ	
ま	マッサージ器	燃やせないごみ	指定袋に入らないものは粗大ごみ(無料)
ま	マッサージチェア	粗大ごみ	有料(1,000円)
ま	マット	粗大ごみ	有料(2畳 1枚 100円)
ま	マットレス類(スプリング)	粗大ごみ	有料(2,000円)
ま	まな板(木製・プラスチック製)	燃やせるごみ	
ま	マヨネーズのプラスチック容器	プラ容器包装	中を洗って乾かして出す
ま	マンガ本	古紙類	雑誌類として出す
ま	万歩計	燃やせないごみ	
み	ミシン台付き	粗大ごみ	有料(2,000円)
み	ミニコンポ	燃やせないごみ	指定袋に入らないものは粗大ごみ(無料)
み	ミニディスク(MD)・ケース	燃やせるごみ	購入時のラッピングはプラ容器包装
み	耳当て	燃やせるごみ	金属部分(分解できる場合)は、燃やせないごみ
み	耳かき(竹製・木製・プラスチック製)	燃やせるごみ	
み	ミルク缶	リサイクル品	洗って水切りして出す
む	むしろ	粗大ごみ	有料(1枚100円) 農業用は販売店や専門の処分業者に依頼
め	めがね・虫めがね(ルーペ)類	燃やせるごみ	金属のふちのものは燃やせないごみ
め	目薬の容器(プラスチック製)	プラ容器包装	中を洗って乾かして出す
め	綿棒	燃やせるごみ	プラスチック製も燃やせるごみ
も	モール(手芸用)	燃やせるごみ	
も	毛布	粗大ごみ	有料(1枚 100円)
も	もちつき機	粗大ごみ	無料

50音	品目	分別区分	出し方・ワンポイント
も	モップ	粗大ごみ	有料(100円) 取り外し可能な布製部分は燃やせるごみ
も	モニター(ディスプレイ) (パソコン用)	PCリサイクル	販売店や専門の処分業者に依頼
も	物干し竿・物干し台	粗大ごみ	無料 土台が石製やブロック等は販売店や専門の処分業者に依頼
や	やかん(ケトル)	リサイクル品	
や	野菜の結束テープ	燃やせるごみ	プラ容器包装の対象外
や	柳こうり(行李)	燃やせるごみ	指定袋に入らないものは粗大ごみへ有料(100円)
ゆ	湯たんぽ(金属製)	リサイクル品	陶器製は燃やせないごみ・プラスチック製は燃やせるごみ
ゆ	USB(ユーエスピー)	燃やせないごみ	
よ	洋酒(ワイン等)びん	リサイクル品	洗って水切りして出す 透明・茶色・その他の色に分ける
よ	ヨーグルト容器(ガラス製)	リサイクル品	洗って水切りして出す 透明・茶色・その他の色に分ける
よ	ヨーグルト容器(プラスチック製)	プラ容器包装	洗って乾かして出す 紙製は燃やせるごみ
よ	よしず	粗大ごみ	有料(100円)
ら	ライター	その他のごみ	使い切ってから出す
ら	ラケット類(金属製)	燃やせないごみ	木製は燃やせるごみ
ら	ラジオ・ラジカセ	燃やせないごみ	電池を抜いて出す
ら	ラップ(食品用)	プラ容器包装	カッターは燃やせないごみ
ら	ランドセル	燃やせるごみ	
ら	ランプ(燃料式)	燃やせないごみ	燃料は抜いて出す
り	リール	燃やせないごみ	
り	リコーダー(笛)	燃やせるごみ	
り	リバテープ(ばんそうこう)	燃やせるごみ	
り	リモコン	燃やせないごみ	電池を抜いて出す
り	リュックサック	燃やせるごみ	
る	ルアー	燃やせないごみ	
る	ルーフィング	収集不可	販売店や専門の処分業者に依頼
れ	冷蔵庫・冷凍庫	家電リサイクル品	購入、買い換えをした店に相談
れ	レーザーディスクプレーヤー	燃やせないごみ	指定袋に入らないものは粗大ごみ(無料)
れ	レーザーディスク	燃やせるごみ	
れ	レコードプレーヤー	燃やせないごみ	指定袋に入らないものは粗大ごみ(無料)
れ	レコード盤	燃やせるごみ	
れ	レジャーシート	燃やせるごみ	
れ	レジャーチェア・テーブル	燃やせないごみ	指定袋に入らないものは粗大ごみ有料(100円)
れ	レトルトパック(カレー等)	プラ容器包装	中を洗って乾かして出す
れ	れんが	収集不可	販売店や専門の処分業者に依頼
れ	レンジ台	粗大ごみ	有料(1,000円)
ろ	ロープ	燃やせるごみ	50cm未満に切る
ろ	ロッカー	粗大ごみ	有料(2,000円) 金属製は無料
ろ	ワープロ	燃やせないごみ	指定袋に入らないものは粗大ごみ(無料)
わ	ワイヤー	収集不可	販売店や専門の処分業者に依頼
わ	輪ゴム	燃やせるごみ	
わ	ワックスの缶	リサイクル品	付着物を取って洗って出す※一斗缶以上は粗大ごみ(有料100円)
わ	割りばし	燃やせるごみ	
わ	割れたびん類	燃やせないごみ	紙に包んで「われもの」と表示してください

分け方に困ったものについては、町民福祉課環境保全係に問い合わせ、下の空欄にメモしておきましょう。




the most beautiful  
villages  
in japan  
「日本で最も美しい村」連合

# 神武の里 仁かほる



町民福祉課環境保全係  
TEL 42-1067