

# 圖 版





1. 北方(荒迫遺跡上空)より見た立山遺跡遠景



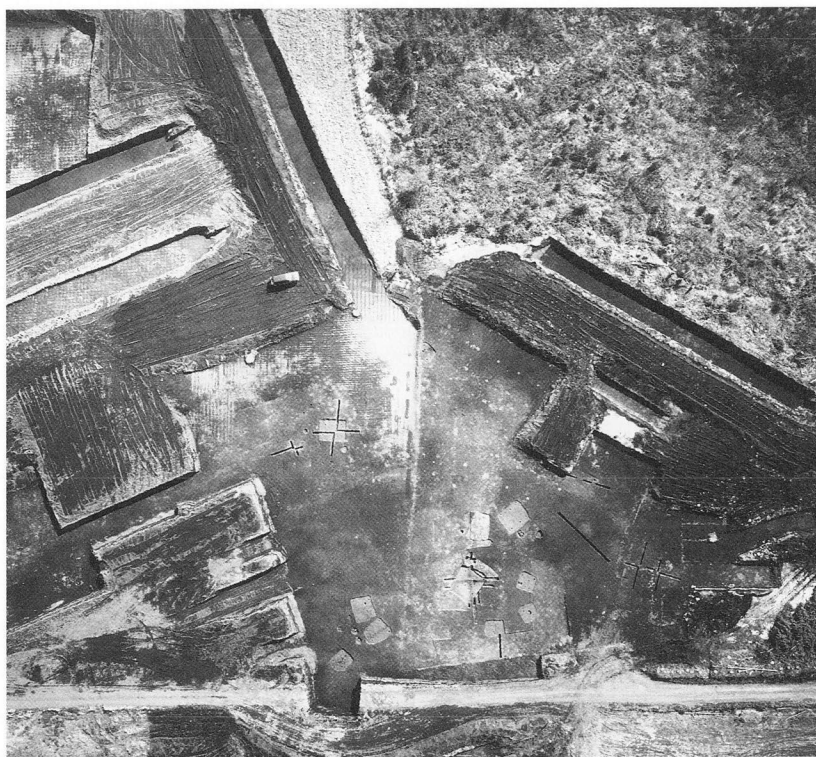
2. 西方(高千穂峰側)より見た立山遺跡遠景



3. 南方(市街地側)より見た立山遺跡遠景



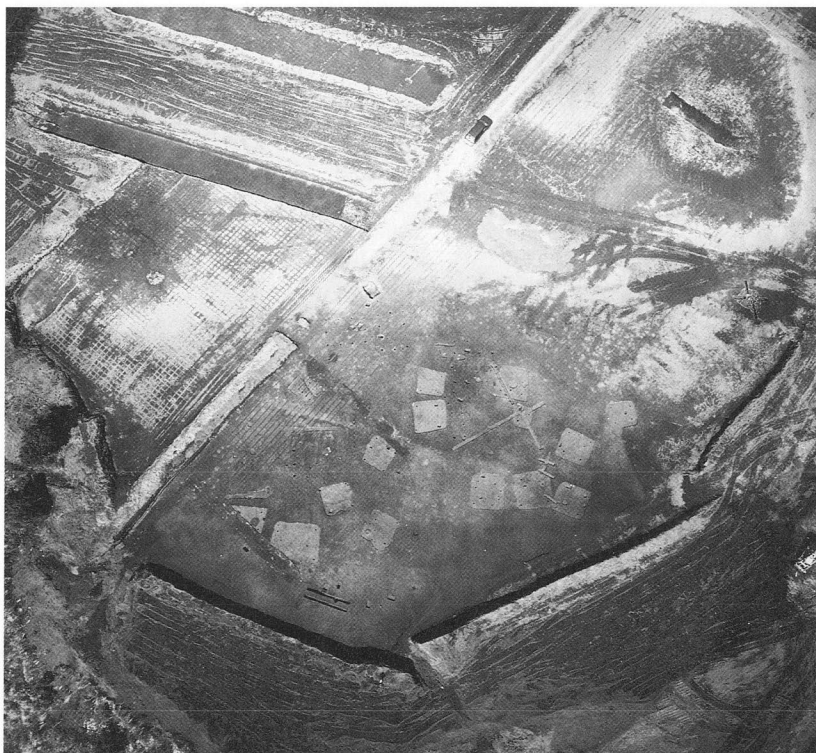
4. 上空より見た立山遺跡近景



5. 上空より見た立山遺跡西区近景



6. 南方より見た立山遺跡西区近景



7. 上空より見た立山遺跡南区近景



8. 東方より見た立山遺跡南区遠景



9. 南方より見た立山遺跡南区近景



10. 東方より見た立山遺跡南区遠景



11. 上空から見た立山遺跡東区全景

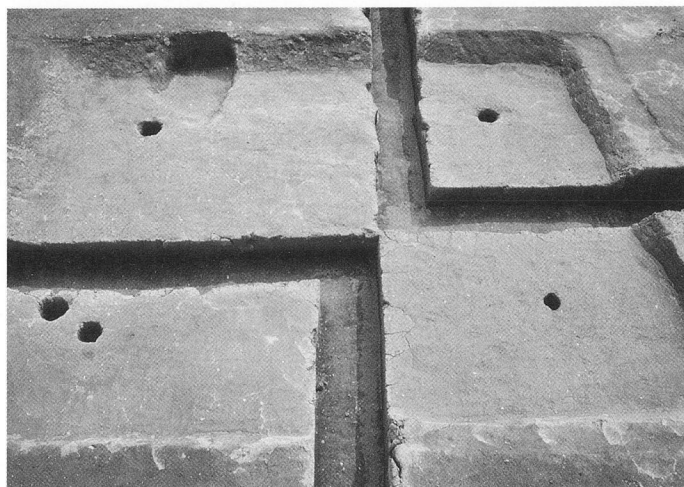




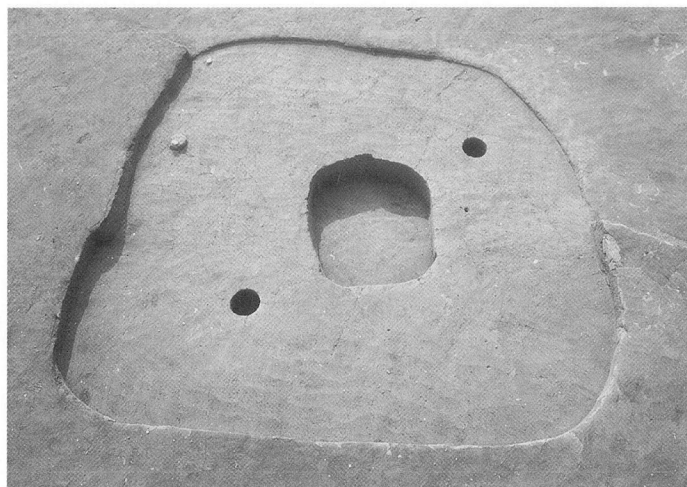
12. 立山遺跡西区SA1周辺検出状況



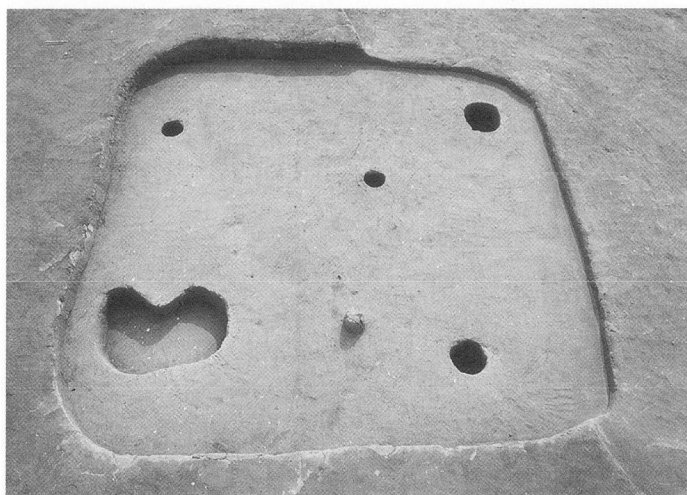
13. 立山遺跡西区SA1完掘状況



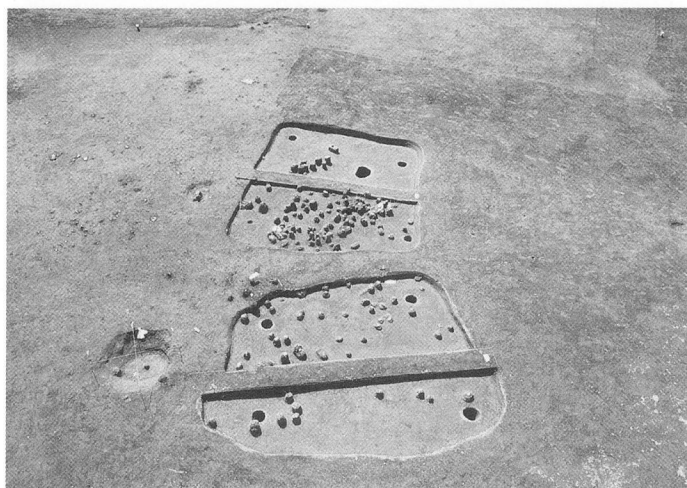
14. 立山遺跡西区SA2完掘状況



15. 立山遺跡西区SA 17完掘状況



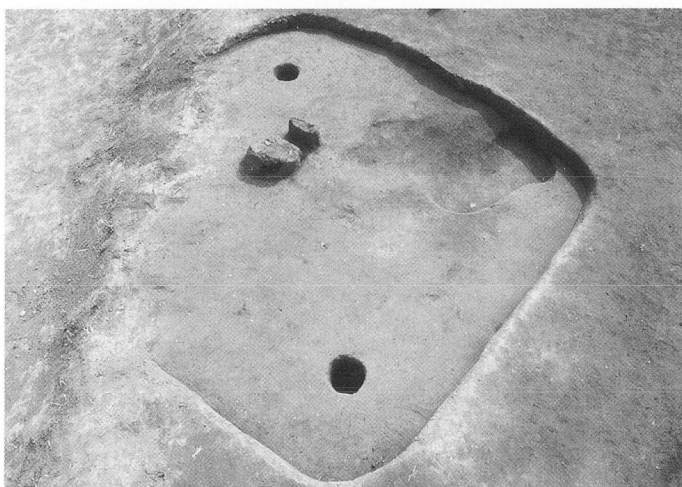
16. 立山遺跡西区SA 18完掘状況



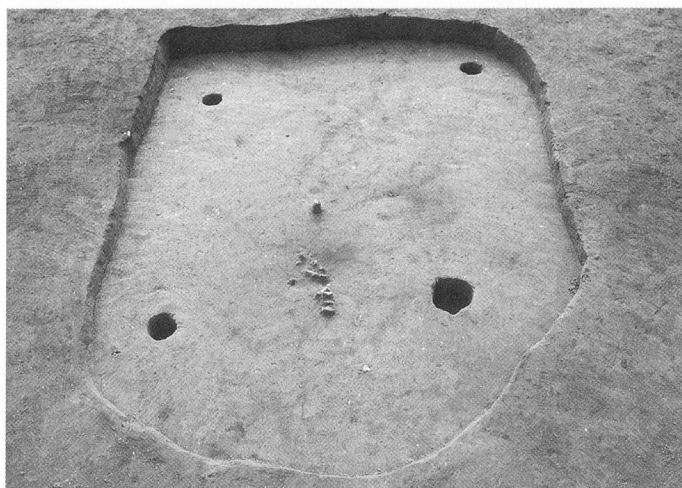
17. 立山遺跡西区SA 22・23検出状況



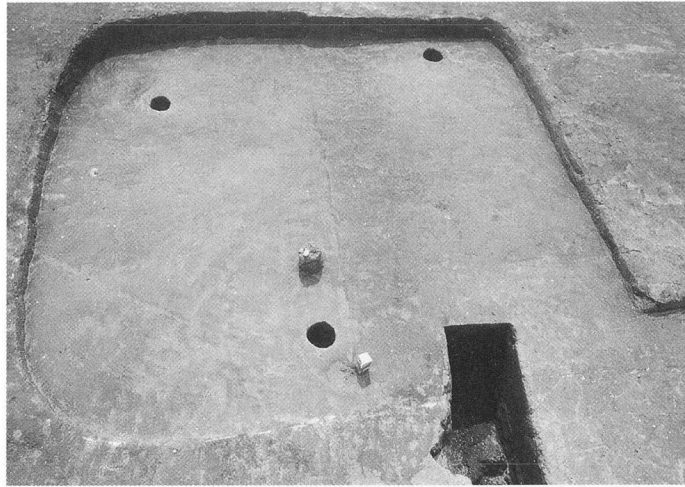
18. 立山遺跡西区 S A 2 4 完掘狀況



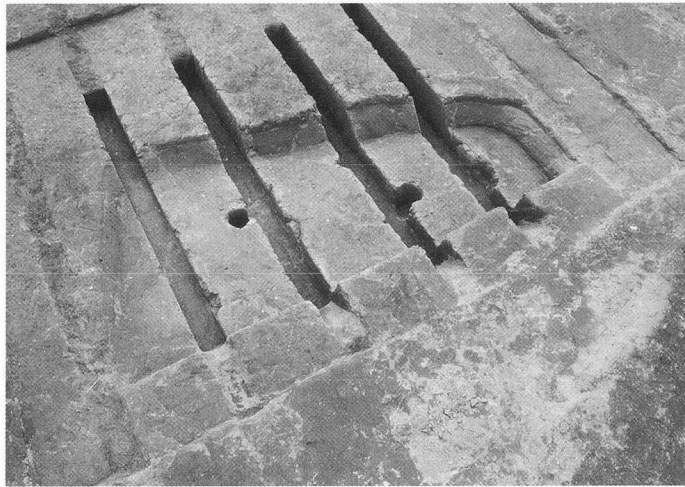
19. 立山遺跡西区 S A 5 完掘狀況



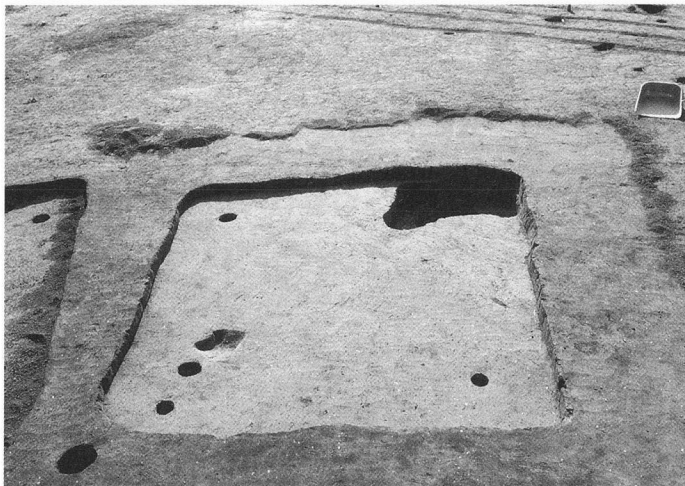
20. 立山遺跡西区 S A 2 6 完掘狀況



21. 立山遺跡西区 S A 2 8 完掘狀況



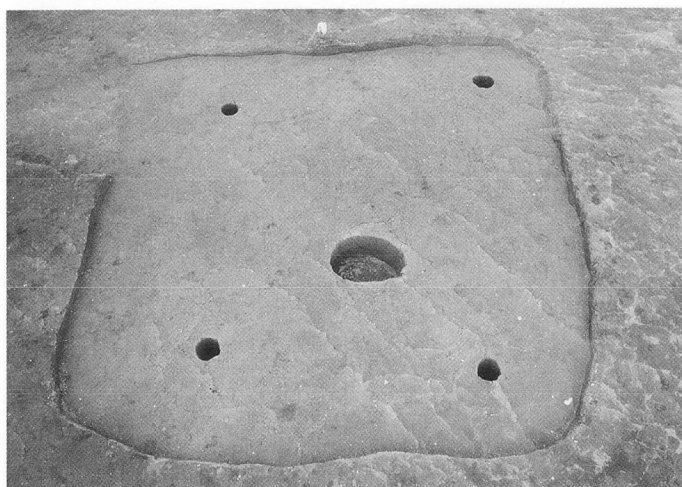
22. 立山遺跡南区 S A 3 完掘狀況



23. 立山遺跡南区 S A 7 完掘狀況



24. 立山遺跡南区SA8完掘状況



25. 立山遺跡南区SA9完掘状況



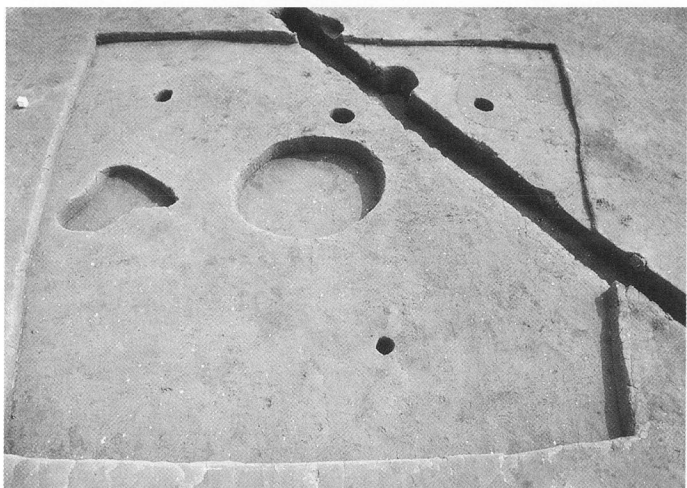
26. 立山遺跡南区SA10完掘状況



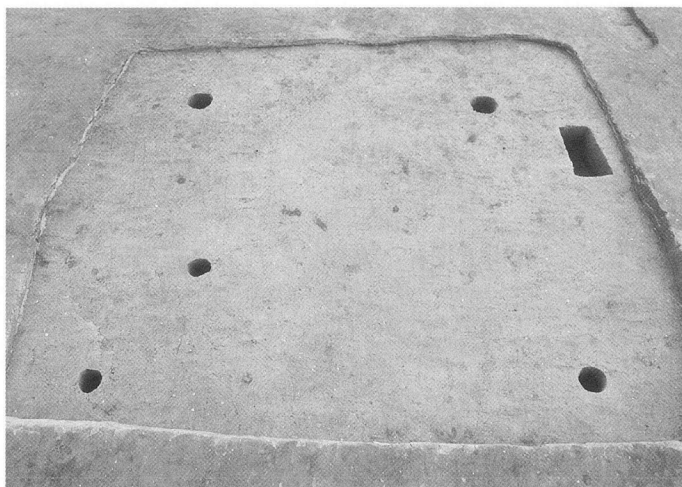
27. 立山遺跡南区SA 11完掘状況



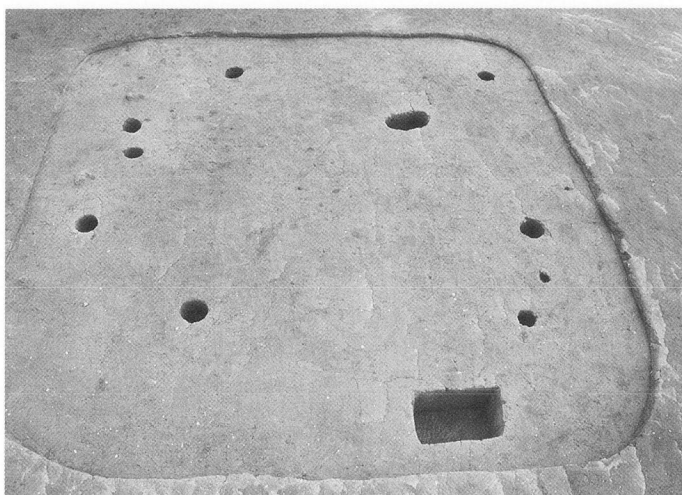
28. 立山遺跡南区SA 13完掘状況



29. 立山遺跡南区SA 14完掘状況



30. 立山遺跡南区S A 1 5完掘狀況



31. 立山遺跡南区S A 1 6完掘狀況



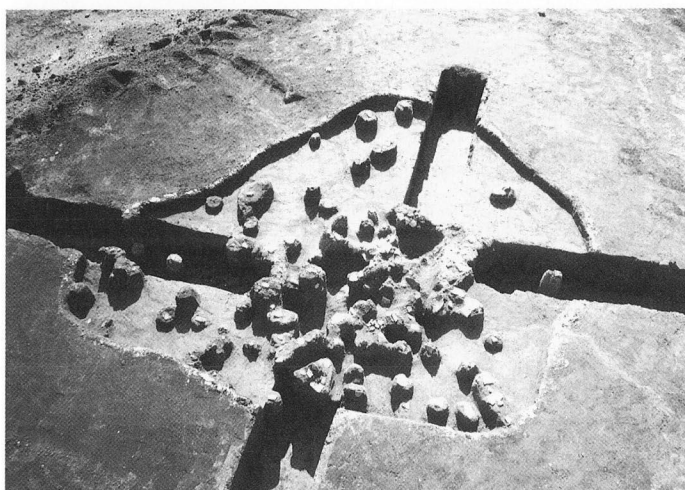
32. 立山遺跡南区S A 1 9完掘狀況



33. 立山遺跡南区SA 20完掘状況



34. 立山遺跡南区SA 12・20・21・29完掘状況



35. 立山遺跡南区SA 27完掘状況





36. 立山遺跡南区南西側調査区状況



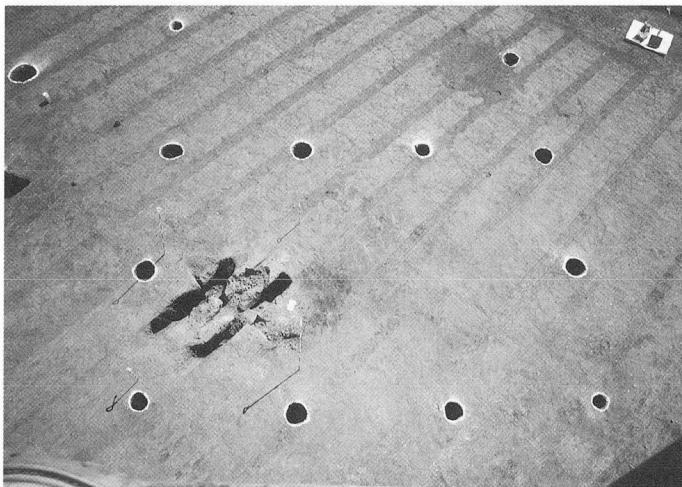
37. 立山遺跡南区南東側調査区状況



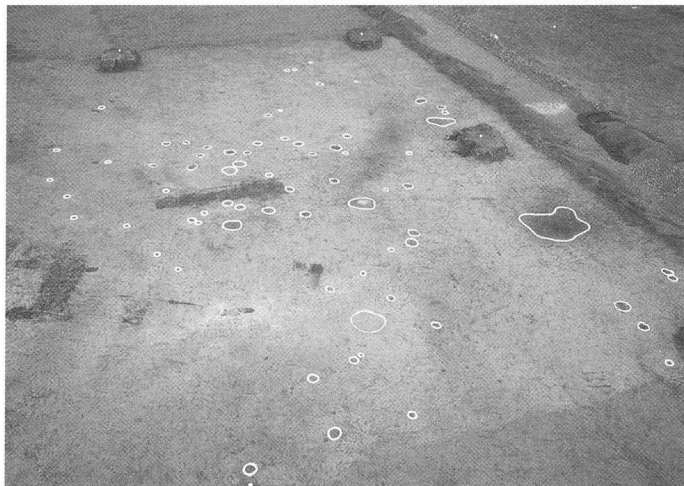
38. 立山遺跡南区SB1完掘状況



39. 立山遺跡南区SB1・SB2完掘状況



40. 立山遺跡南区SB2完掘状況



41. 立山遺跡東区ピット群完掘状況



T16-5



1



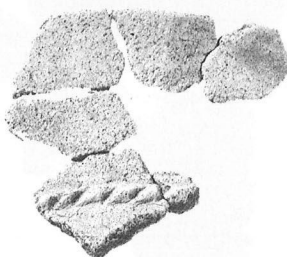
2



6

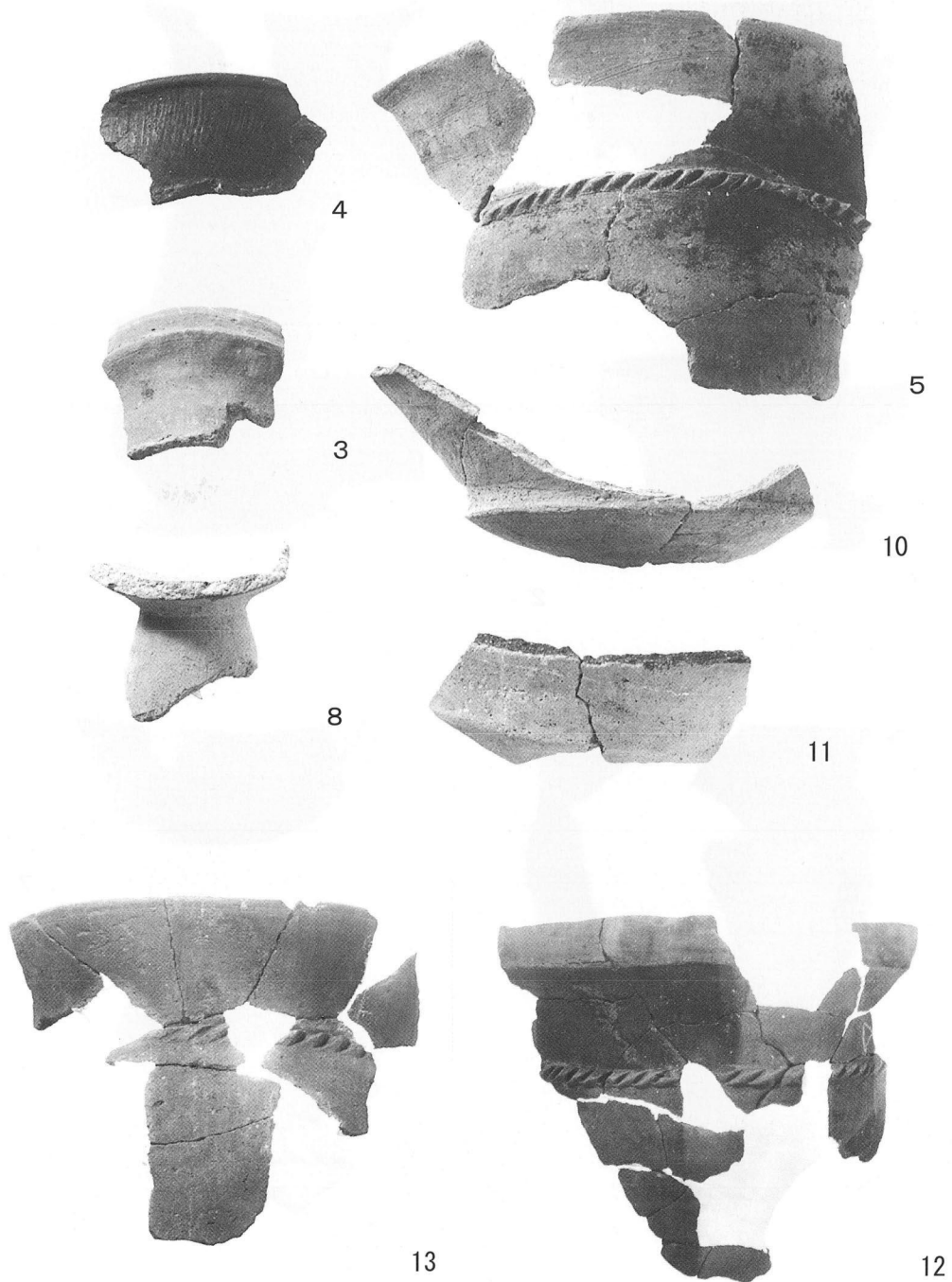


7

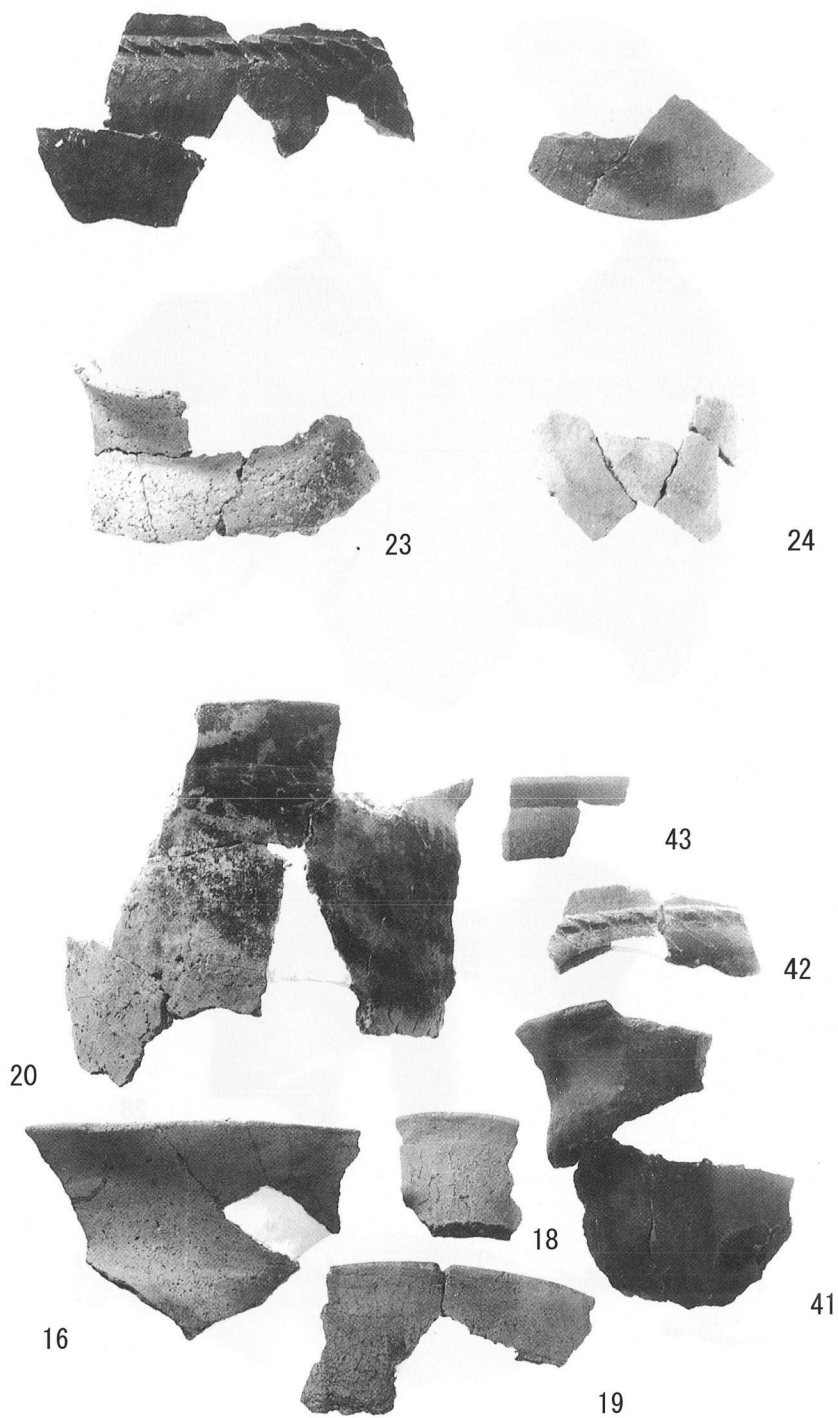


15

42. 立山遺跡試掘調査・西区出土遺物 (SA1・SA2)



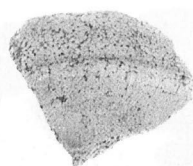
43. 立山遺跡西区出土遺物 (SA1・SA2)



44. 立山遺跡西区出土遺物 (SA15・SA23/SA24・SA22周辺)



25



27



26

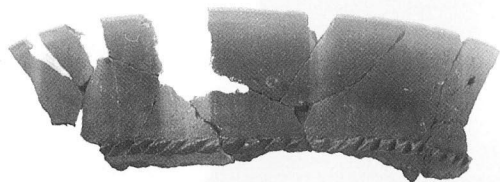


28



29

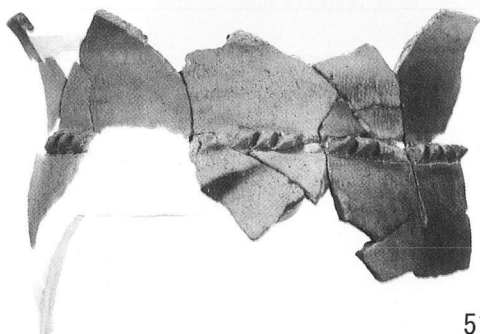
45. 立山遺跡西区出土遺物 (SA25/SA26)



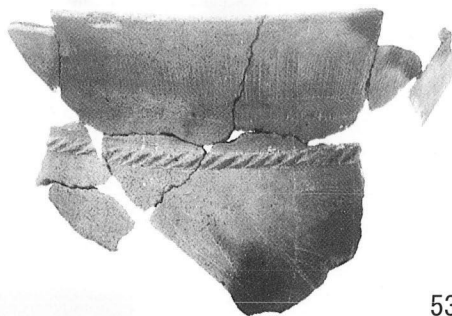
30



31



51



53

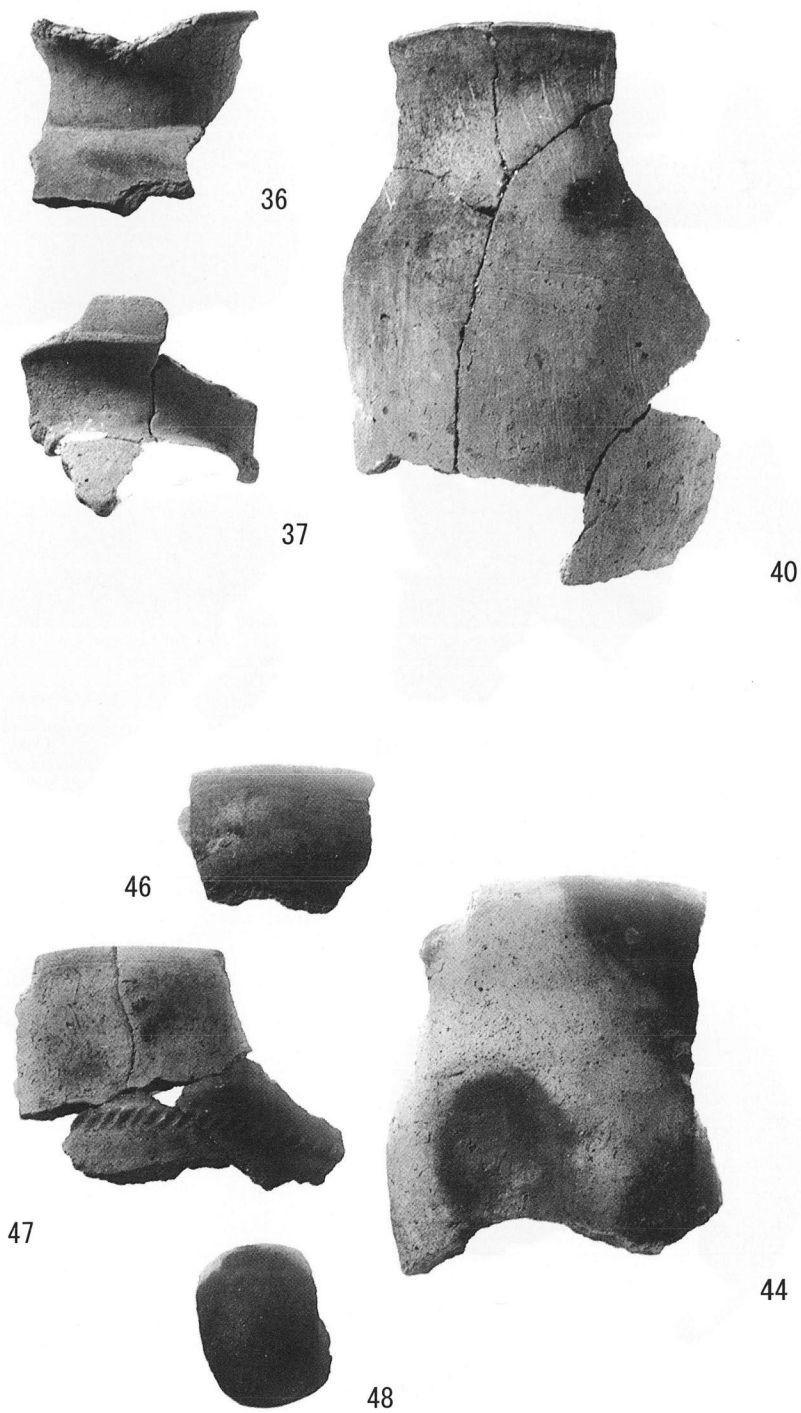


66



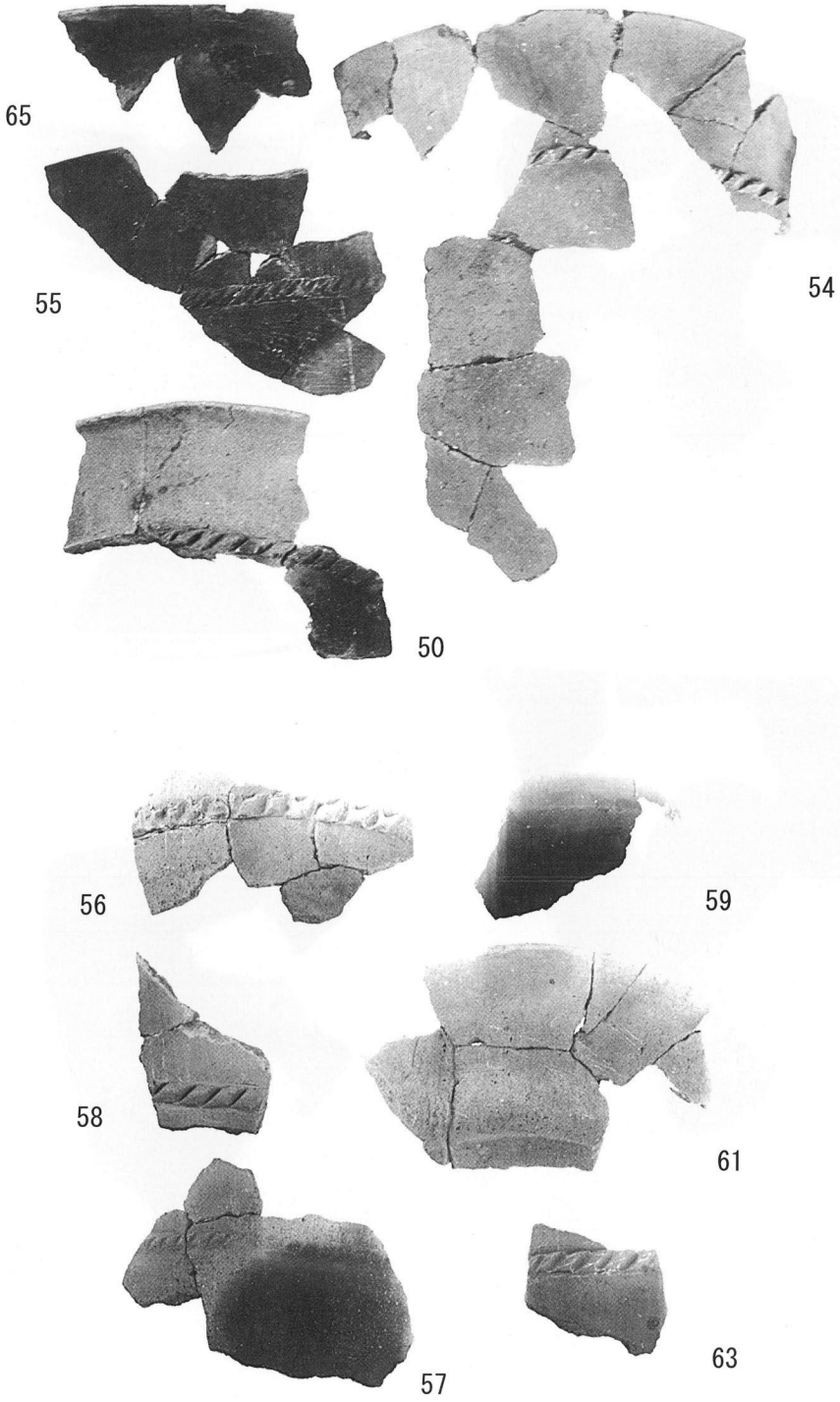
68

46. 立山遺跡西区出土遺物 (SA26/SC3・SA4)



47. 立山遺跡西区出土遺物

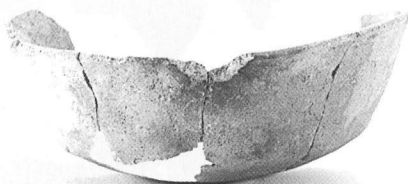




48. 立山遺跡西区出土遺物



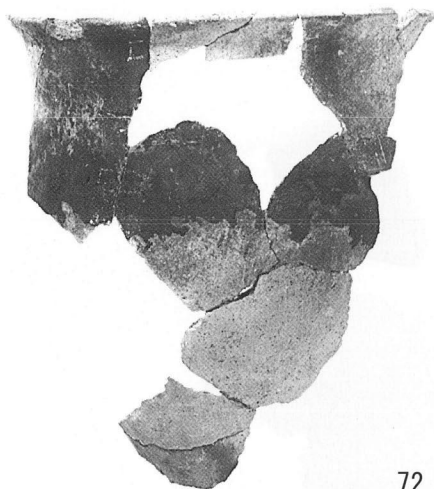
69



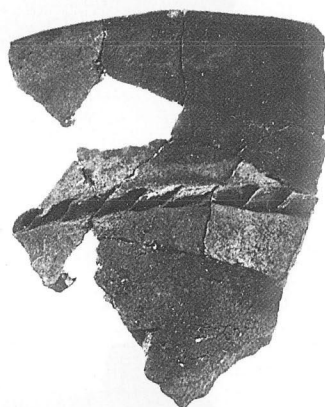
70



71



72



73

49. 立山遺跡西区出土遺物



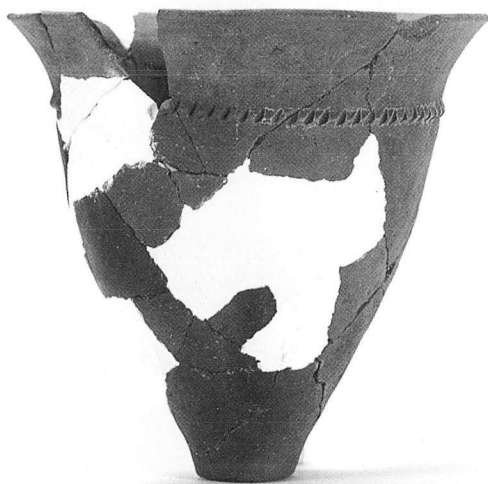
79



77

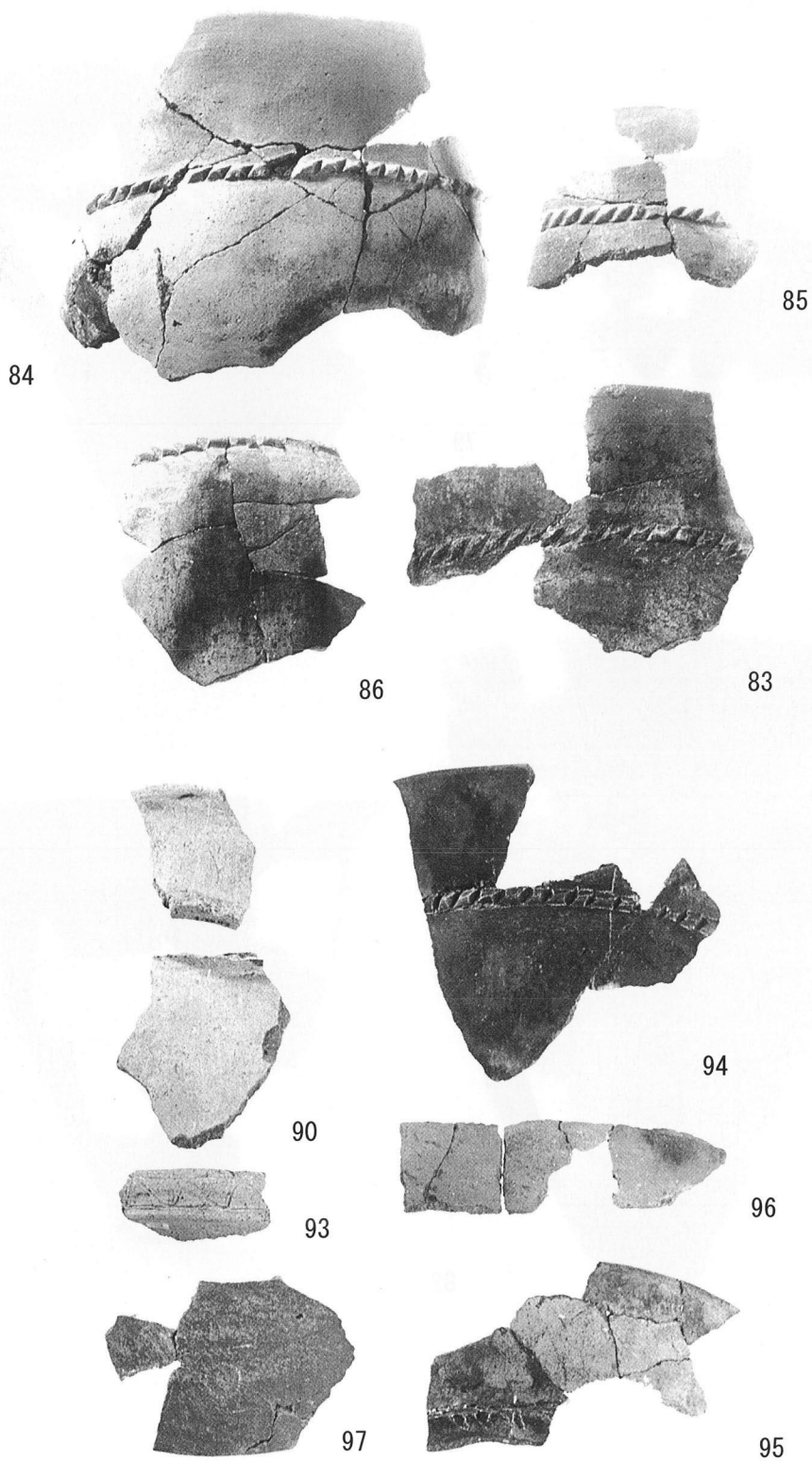


82



74

50. 立山遺跡南区出土遺物(SA9・14・15)



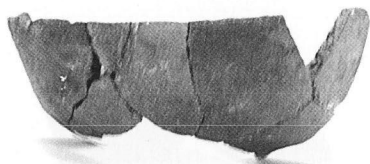
51. 立山遺跡南区出土遺物



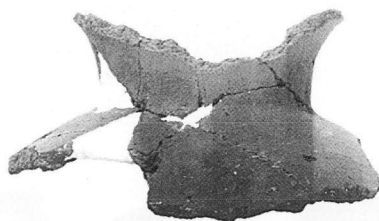
87



88



89



92

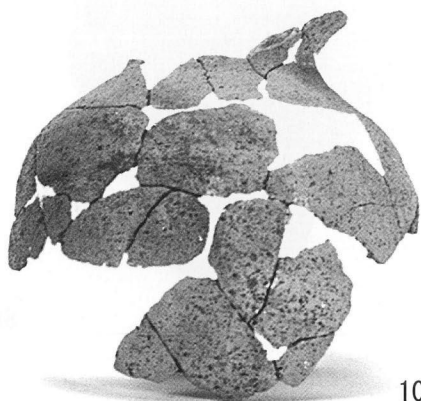


101

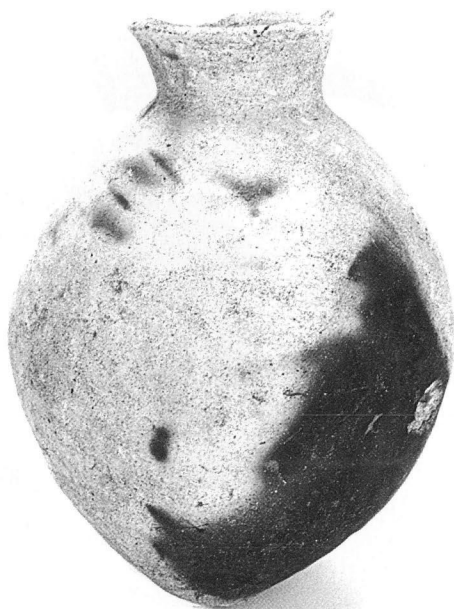


99

52. 立山遺跡南区出土遺物・東区出土遺物



108



109

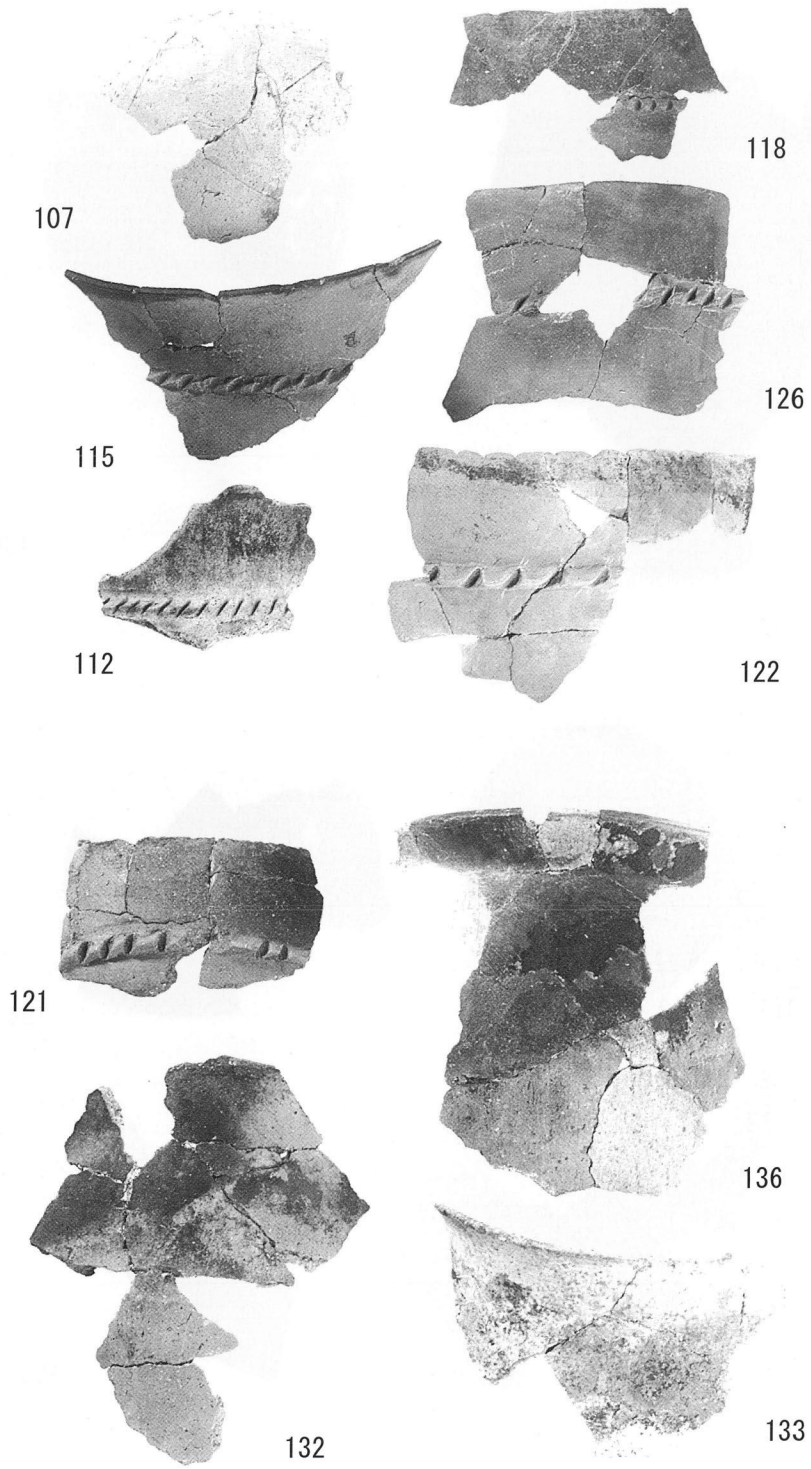


113



114

53. 立山遺跡東区出土遺物



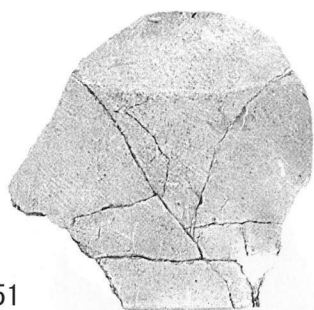
54. 立山遺跡東区出土遺物



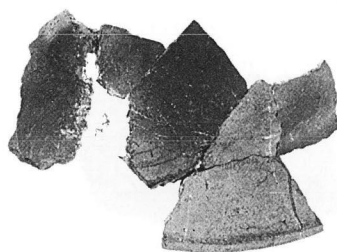
128



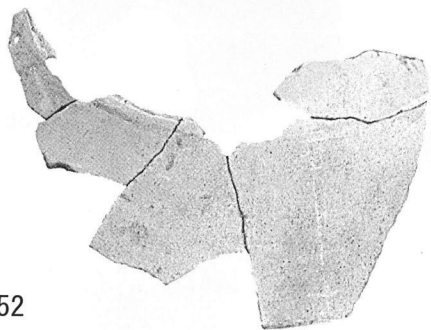
130



151



154



152



155

55. 立山遺跡東区出土遺物





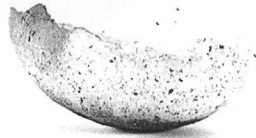
129



127



141



149



147



121



157



156



148

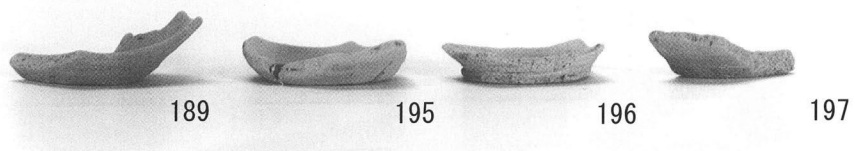
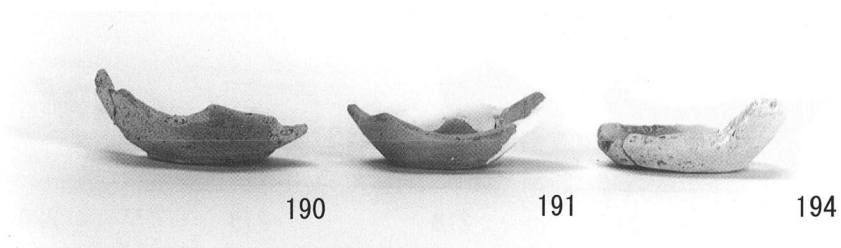
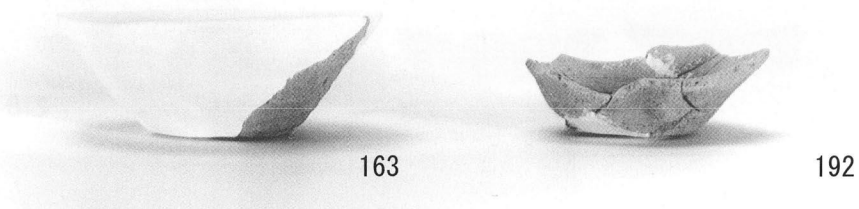
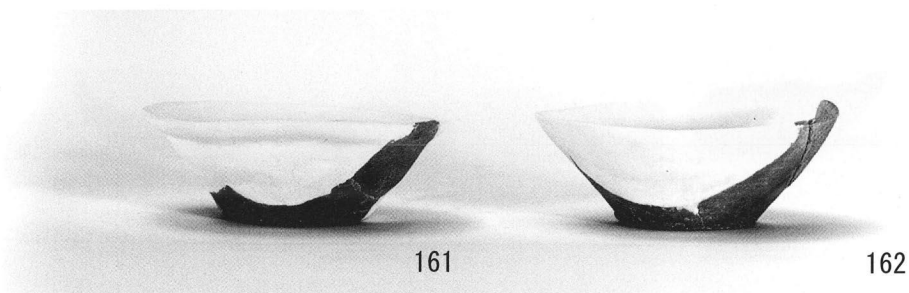
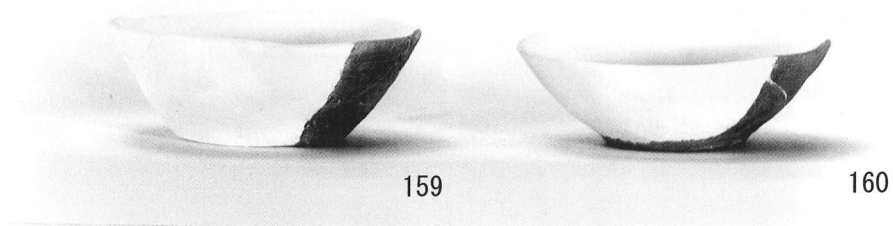


158

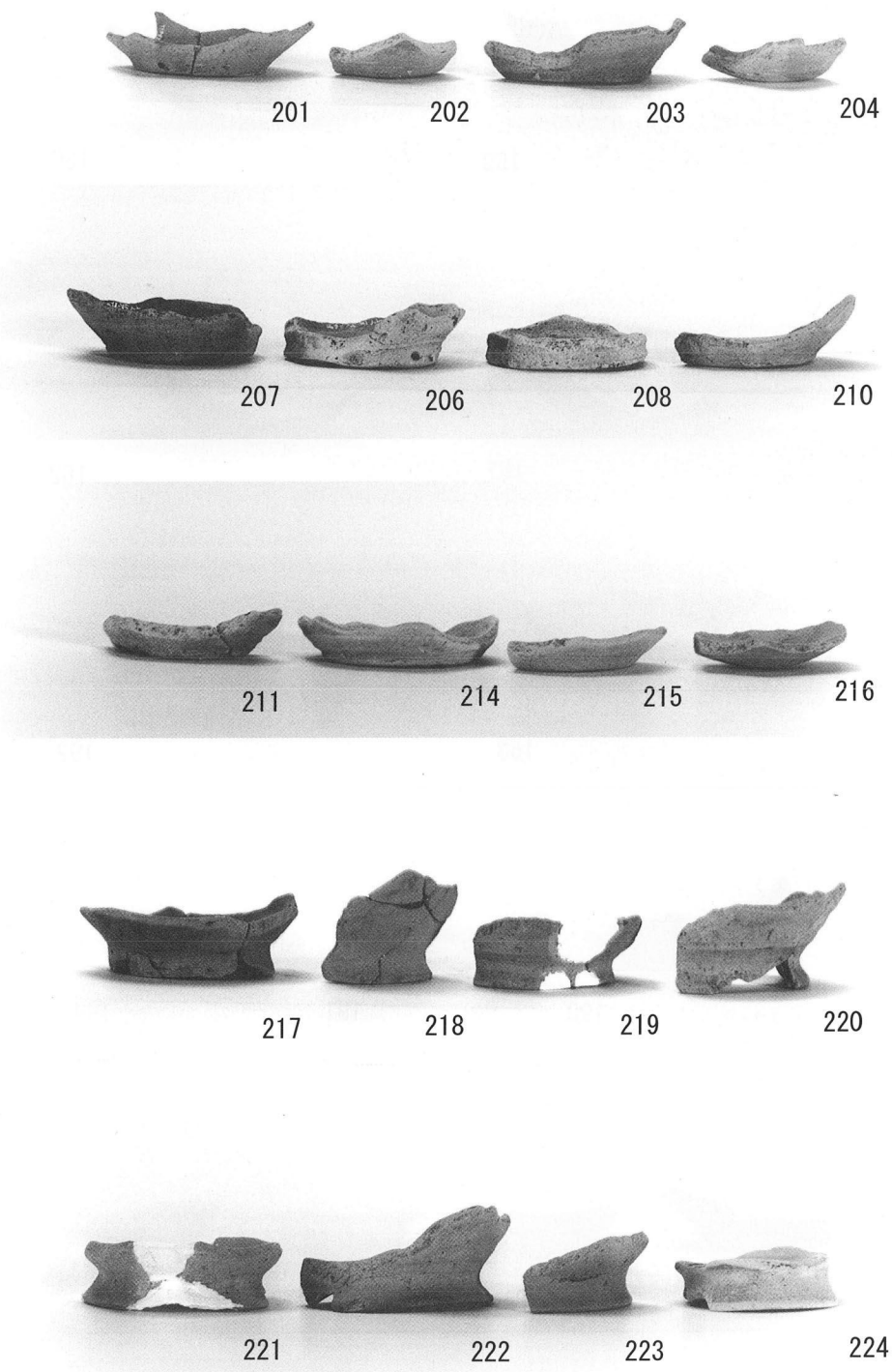
56. 立山遺跡東区出土遺物



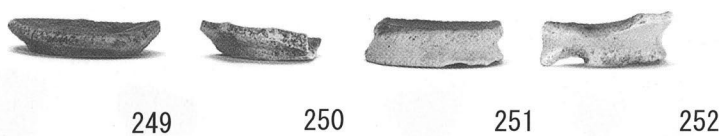
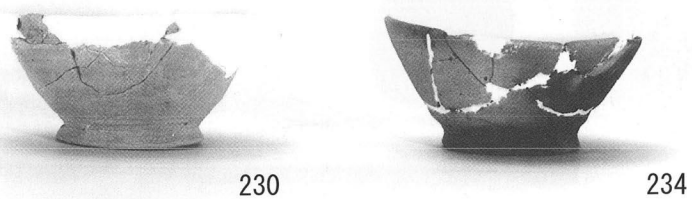
57. 立山遺跡出土古代遺物（甕・輕石製品）



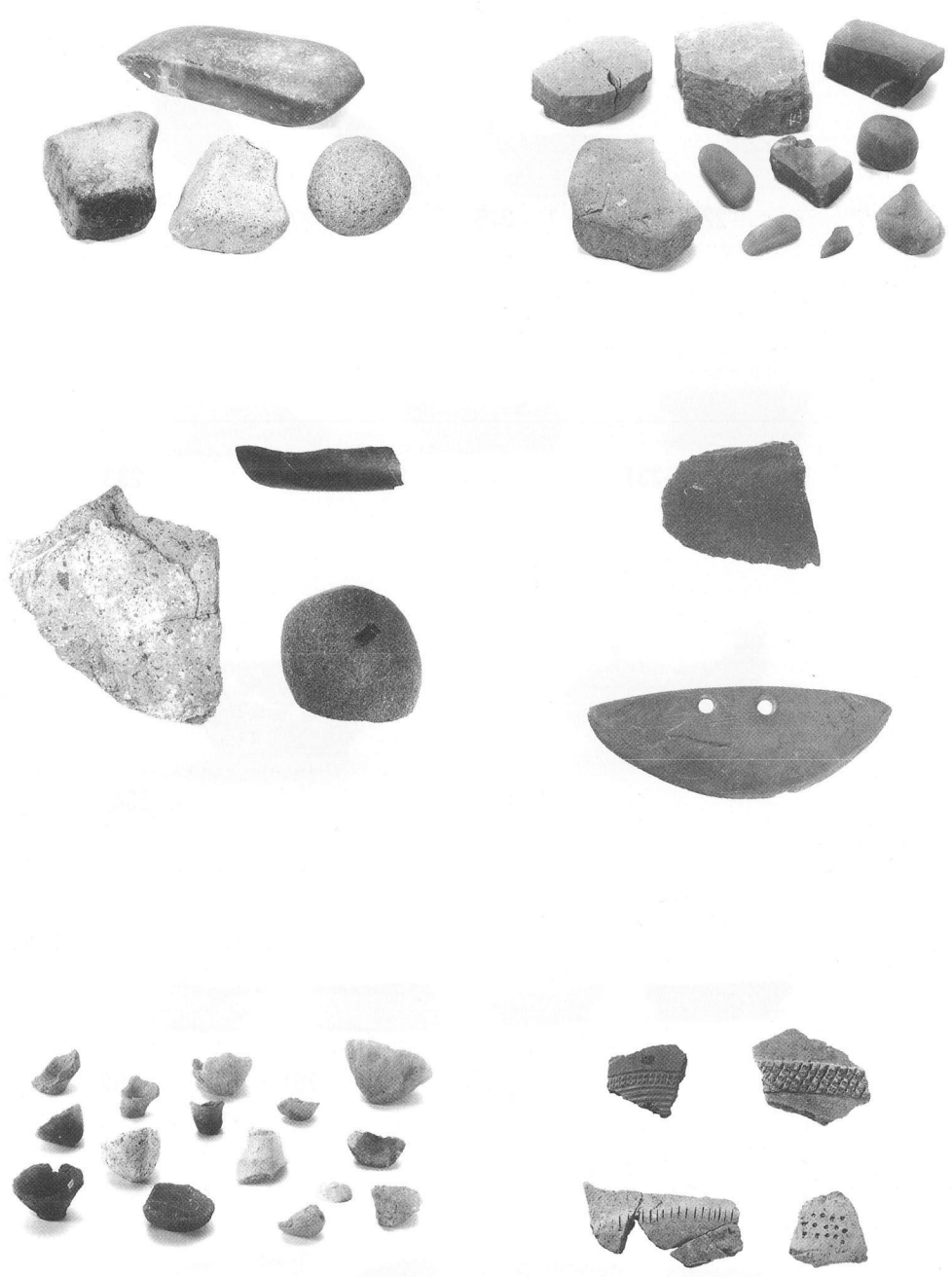
58. 立山遺跡出土古代遺物（坏）



59. 立山遺跡出土古代遺物（坏・高台付碗）



60. 立山遺跡出土古代遺物（高台付・円盤高台付碗・黒色土器）



61. 立山遺跡出土遺物（石器・その他）

# 報 告 書 抄 録

フリガナ	タテヤマ イセキ
書名	立山遺跡
副書名	高原町教育文化ゾーン整備事業に伴う発掘調査報告書
巻次	
シリーズ名	高原町文化財調査報告書
シリーズ番号	第2集
編集者名	永友 良典・鎌田 次郎・大學 康宏
発行機関	高原町教育委員会
所在地	〒889-4492 宮崎県西諸県郡高原町大字西麓899番地
発行年月日	1997. 3. 31

フリガナ 所収遺跡名	フリガナ 所在地	調査期間	調査面積	調査原因
タテヤマイセキ 立山遺跡	タテヤマイセキ 大字西麓字立山	19950109 ? 19950331	30,000㎡	教育文化施設建設
種別	主な時代	主な遺構	主な遺物	特記事項
集落	古墳 古代	竪穴・平地住居跡 掘立柱建物跡 土坑	土師器・須恵器 石包丁・紡錘車 軽石製品	古墳時代（4世紀～5世紀前半）と古代（9世紀後半～10世紀前半）が確認された。

高原町文化財調査報告書 第2集

たて やま  
立 山 遺 跡

—高原町教育文化ゾーン整備事業に伴う発掘調査報告書—

1997年3月

編集・発行 宮崎県高原町教育委員会  
〒889-4492 宮崎県西諸県郡高原町大字西麓899  
TEL 0984-42-2111

印刷 (株)長崎印刷  
西諸県郡高原町大字後川内18-2