

図

版



高千穂峰側から榑粉山遺跡B 2・C・D区及び宮崎市方面を望む



東側より榑粉山遺跡E・F・H区及び高千穂峰を望む



B2・C・D区全景(完掘状況)



E・F・G・H区全景(完掘状況)



A区 全景(完掘状況)



B1区 全景(完掘状況)



B2区 全景(畝状遺構完掘状況)



C区 全景(完掘状況)



D区 全景(畝状遺構完掘状況)



D区 全景(完掘状況)



E区 全景(完掘状况)



F区 全景(畝状遺構完掘状况)



F区 全景(完掘状況)



H区 全景(畝状遺構完掘状況)



A区表土除去状況



A区高原スコリア直下面検出状況



A区高原スコリア直下面状況



A区SC1埋土半截状況



A区SC1遺構完掘状況



A区SC2検出状況



A区SC2遺構完掘状況



A区SC2逆茂木断ち割り状況



A区IV層上面検出状況



A区 完掘状況



A区 層序



B1区高原スコリア直下面完掘状況



B 1 区高原スコリア直下面完掘状況



B 1 区土壌分析状況



B 1 区SC3検出状況



B 1 区 S C 3 遺構完掘状況



B 1 区 S C 4 検出状況



B 1 区 S C 4 埋土半截状況



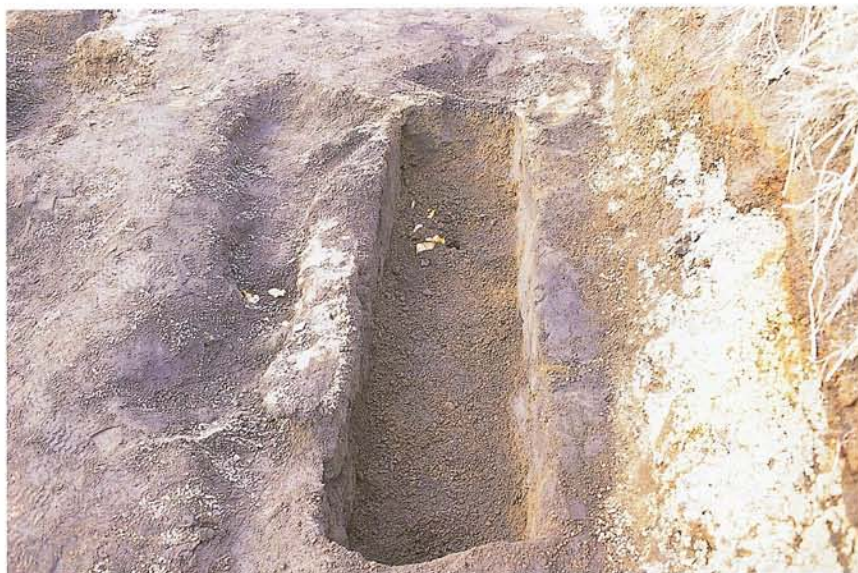
B 1 区 S C 4 逆茂木断ち割り状況



B 1 区 S C 5 検出状況



B 1 区 S C 5 逆茂木断ち割り状況



B 1 区 S C 6 検出状況



B 1 区 S C 6 埋土半截状況



B 1 区 S C 6 遺構完掘状況



B 1 区 S C 6 逆茂木断ち割り状況



B 1 区層序



B 2 区表土除去状況



B 2 区高原スコリア直下面検出状況



B 2 区高原スコリア直下面状況



B 2 区SC7 検出状況



B2区SC7埋土半截状況



B2区SC7埋土除去状況



B2区SC7遺構完掘状況



B2区SC7逆茂木断ち割り状況



B2区SC8検出状況



B2区SC8埋土半截状況



B2区SC8埋土除去状況



B2区SC8遺構完掘状況



B2区SC8逆茂木断ち割り状況



B 2 区 S E 1 埋土除去状況



B 2 区 S E 1 埋土層序 (S C 8 横)



B 2 区 S E 1 埋土層序 (調査区南側壁)



B 2 区畝遺構検出状況 (1)



B 2 区畝遺構検出状況 (2)



B 2 区畝遺構土器出土状況



B 2 区畝遺構土器出土状況



B 2 区畝遺構完掘状況(1)



B 2 区畝遺構完掘状況(2)



B 2 区層序



C 区検出面状況



C 区第IV層面掘削状況



C区土師器出土状況(1)



C区土師器出土状況(2)



C区完掘状況



C区完掘状况



C区层序



D区表土掘削状况



D区高原スコリア直下面状況



D区畝遺構検出状況



D区畝遺構掘削状況



D区畝遺構完掘狀況



D区層序



E区表土掘削狀況



E区高原スコリア直下面検出状況



E区高原スコリア直下面(検出面)状況



E区SC9検出状況



E区SC9遺構完掘状況



E区SC9逆茂木断ち割り状況



E区層序



F区表土掘削状況



F区高原スコリア直下面状況



F区SC10検出状況



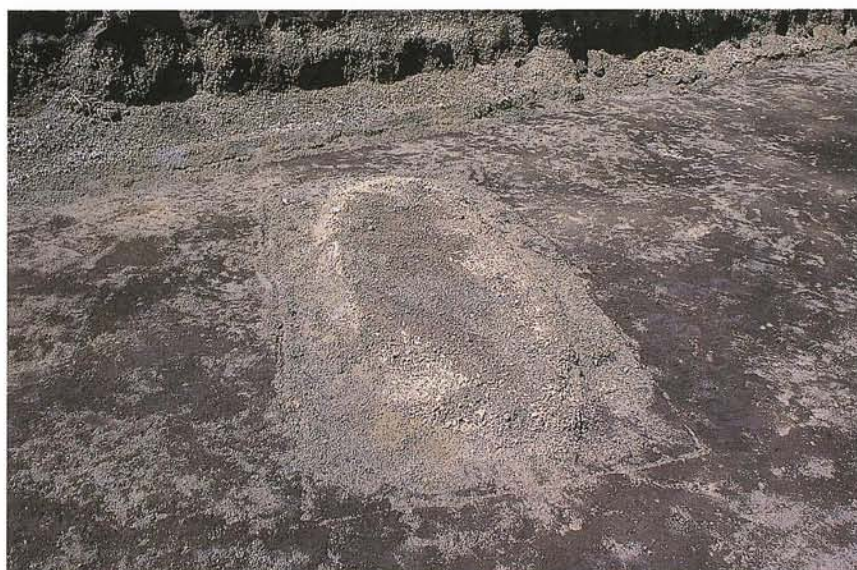
F区SC10埋土半截状況



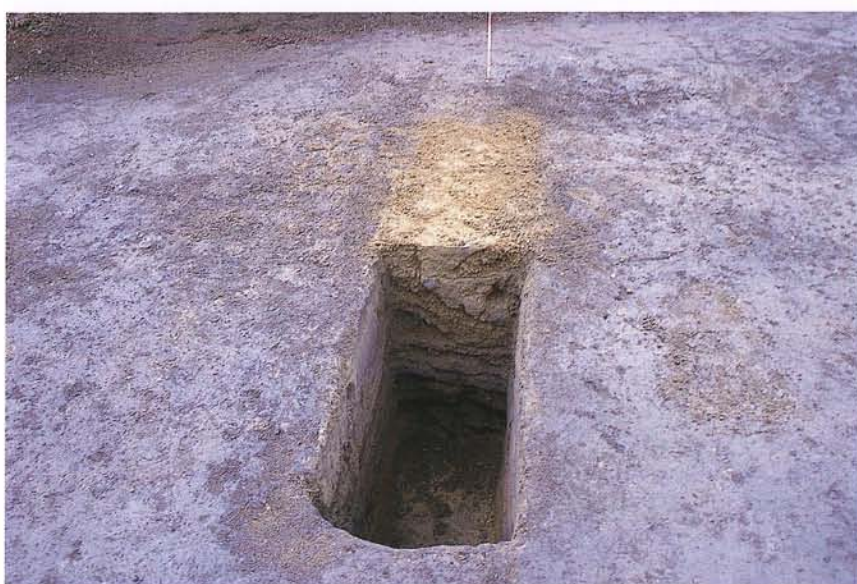
F区SC10遺構完掘状況



F区SC10逆茂木断ち割り状況



F区SC11検出状況



F区SC11埋土半截状況



F区SC11逆茂木断ち割り状況



F区SC12検出状況



F区SC12遺構完掘状況



F区SC12逆茂木断ち割り状況



F区SC13検出状況



F区SC13埋土半截状況



F区SC13炭化物(逆茂木)出土状況



F区SC13遺構完掘状況



F区SC13逆茂木断ち割り状況



F区第IV層検出状況



F区畝遺構検出状況(1)



F区畝遺構検出状況(2)



F区畝遺構掘削状況



F区畝遺構層序



F区畝遺構完掘状況



F区須恵器出土状況



F区土壤分析状況



F区層序



G区第1トレンチ高原スコリア直下面状況



G区第2トレンチ高原スコリア直下面状況



G区第1トレンチ第IV層上面状況



H区表土掘削状況



H区表土掘削状況



H区高原スコリア直下面状況(1)



H区高原スコリア直下面状況(2)



H区SC14検出状況



H区SC14埋土半截状況



H区SC14遺構完掘状況



H区SC14逆茂木断ち割り状況



H区SC15検出状況



H区SC15埋土半截状況



H区SC15遺構完掘状況



H区SC15工具痕検出状況



H区SC15逆茂木断ち割り状況



H区第IV層検出状況



H区畝遺構検出状況(1)



H区畝遺構検出状況(2)



H区畝遺構検出状況(3)



H区畝遺構検出状況(4)



H区畝遺構掘削状況



H区畝遺構完掘状況



H区畝遺構炭化木検出状況



H区畝遺構炭化木完掘状況



H区畝遺構炭化木完掘狀況



H区層序



1

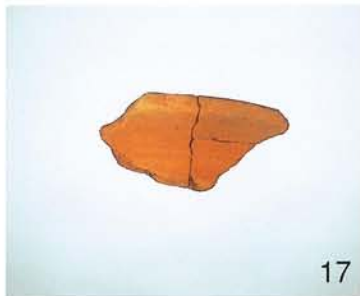
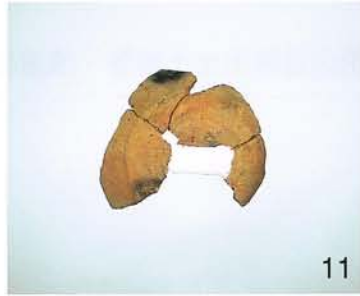
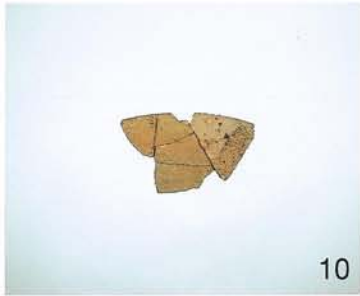


2

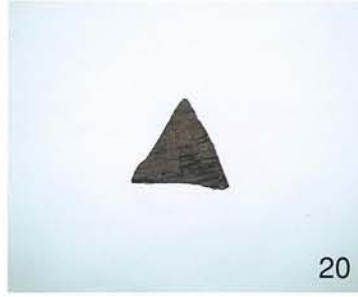


3

楠粉山遺跡出土土師器



梡粉山遺跡出土土師器



榑粉山遺跡出土土師器・須恵器

報 告 書 抄 録

フリガナ	タブコヤマイセキ					
書名	楠粉山遺跡					
副書名	狭野地区県営圃場整備事業に伴う埋蔵文化財発掘調査報告書(1)					
巻次						
シリーズ名	高原町文化財調査報告書					
シリーズ番号	第 10 集					
編集者名	大 學 康 宏					
発行機関	高 原 町 教 育 委 員 会					
所在地	〒889-4492 宮崎県西諸県郡高原町大字西麓899番地					
発行年月日	2003. 3. 31					
フリガナ 所収遺跡名	フリガナ 所在地	北 緯	東 経	調査期間	調査面積	調査原因
タブコヤマイセキ 楠粉山遺跡	カハルチヨウチマザ 高原町大字 カマムタアサノ 蒲牟田字狭野 48-5 外	31° 54' 19" 付 近	130° 57' 53" 付 近	19991115 S 20000324 20000902 S 20001222	2,259㎡ A区≒349.2㎡ B1区≒253.6㎡ B2区≒185.1㎡ C区≒407.2㎡ D区≒245.3㎡ E区≒213.4㎡ F区≒351.7㎡ G区≒24.0㎡ H区≒229.5㎡	狭野地区 圃場整備 事業
種 別	主な時代	主な遺構	主な遺物	特 記 事 項		
散 布 地	縄文中～後期 古代 中世	ピット群 畝状遺構 狩猟用陥し穴 自然流路	石器 縄文土器 土師器 須恵器	<ul style="list-style-type: none"> ・ 中世の陥し穴がまとまって検出された。 ・ 古代の畝遺構が多く検出された。 		

報 告 書 抄 録

フリガナ	タブコヤマイセキ					
書名	榑粉山遺跡					
副書名	狭野地区県営圃場整備事業に伴う埋蔵文化財発掘調査報告書(1)					
巻次						
シリーズ名	高原町文化財調査報告書					
シリーズ番号	第 10 集					
編集者名	大 學 康 宏					
発行機関	高 原 町 教 育 委 員 会					
所在地	〒889-4492 宮崎県西諸県郡高原町大字西麓899番地					
発行年月日	2 0 0 2 . 3 . 3 1					
フリガナ 所収遺跡名	フリガナ 所在地	北 緯	東 経	調査期間	調査面積	調査原因
タブコヤマイセキ 榑粉山遺跡	タブコヤマイセキ 高原町大字 蒲牟田字狭野 48-5 外	31° 54' 19" 付 近	130° 57' 53" 付 近	19991115 ～ 20000324 20000902 ～ 20001222	9,000㎡	圃場整備
種 別	主な時代	主な遺構	主な遺物	特 記 事 項		
散布地	縄文時代 中期～後期 平安時代 鎌倉～室町 時代	ピット群 畝状遺構 狩猟用陥し穴	石器 縄文土器 土師器 須恵器	中世の陥し穴がまとまって検出された。		

高原町文化財調査報告書 第10集

たぶ こ やま
榑 粉 山 遺 跡

— 古代遺構・遺物編 —

狭野地区県営圃場整備事業に伴う埋蔵文化財発掘調査報告書(1)

2003年3月

編集・発行 宮崎県高原町教育委員会
〒889-4492 宮崎県西諸県郡高原町大字西麓899
TEL 0984-42-2111

印刷 (株)長崎印刷
西諸県郡高原町大字後川内18-2