

圖 版



1. 宇津木遺跡遠景



2. A区調査前状況



3. A区表土掘削状況



4. A区表土掘削状況



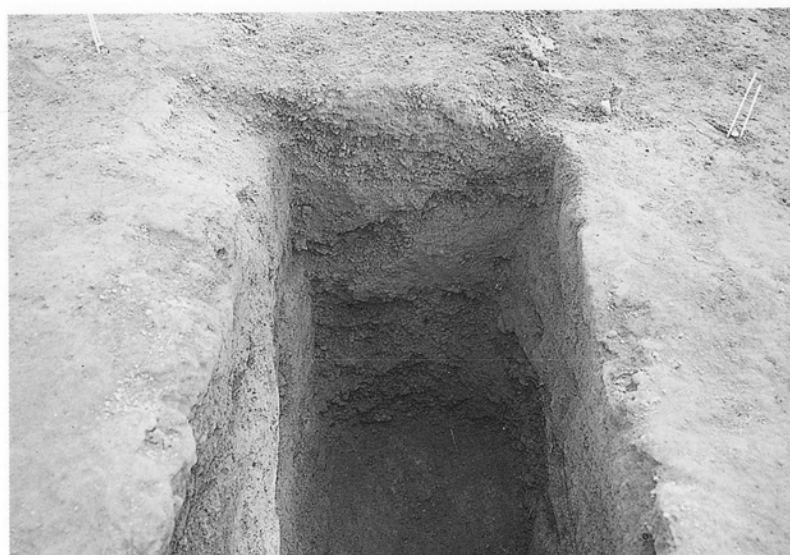
5. A区高原スコリア上面精査状況



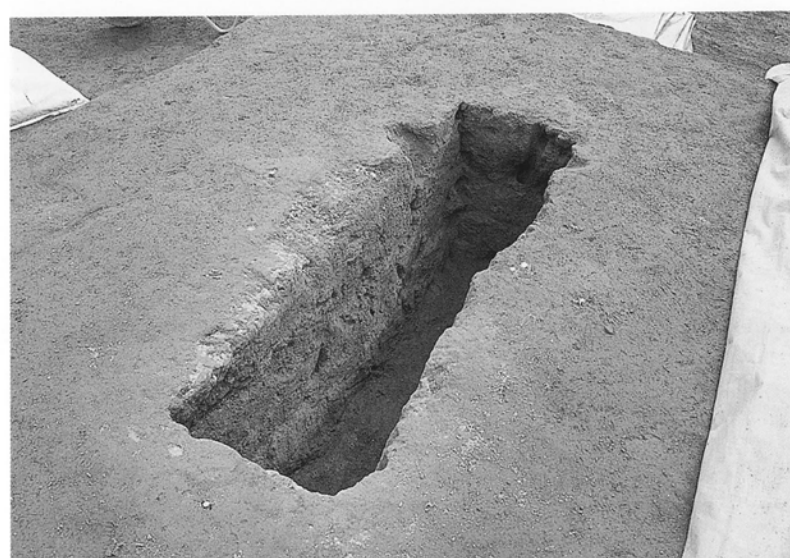
6. A区SC1検出状況



7. A区SC1埋土半截状况



8. A区SC1埋土堆积状况



9. A区SC1完掘状况



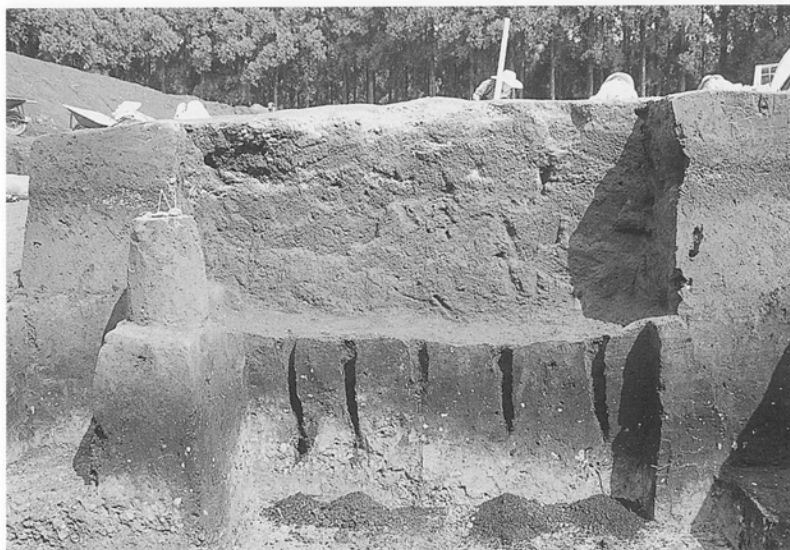
10. A区SC1土坑半截状况(1)



11. A区SC1土坑半截状况(2)



12. A区SC1逆茂木掘削前状况



13. A区SC1逆茂木完掘状况



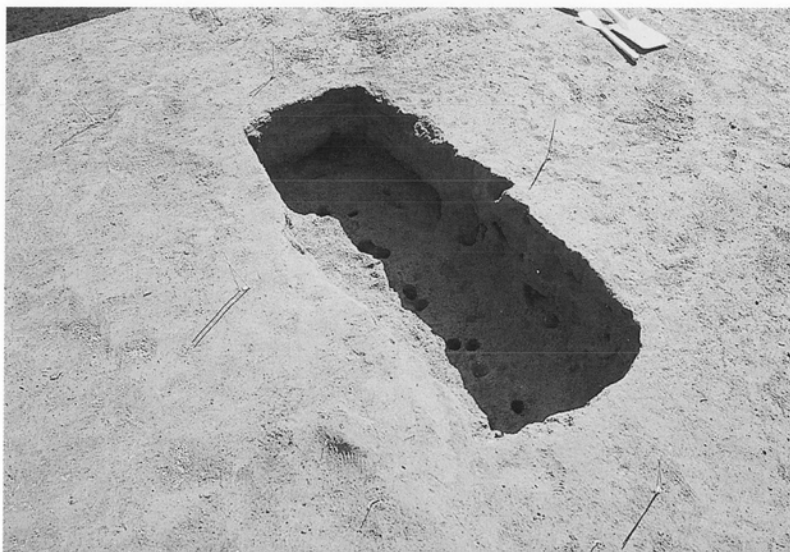
14. A区SC2検出状况



15. A区SC2埋土半截状况



16. A区SC2埋土堆積状況



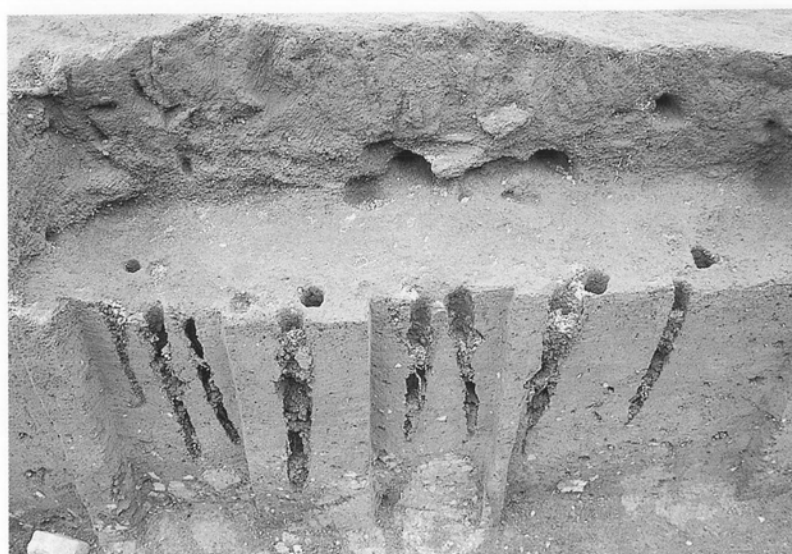
17. A区SC2完掘状況



18. A区SC2土坑半截狀況(1)



19. A区SC 2土坑半截状况(2)



20. A区SC 2逆茂木掘削前状况



21. A区SC 2逆茂木完掘状况



22. A区第Ⅳ層掘削状況(1)



23. A区第Ⅳ層掘削状況(2)



24. A区第Ⅳ層上面精査状況



25. A区第IV層上面土器出土狀況(土器 1)



26. A区第IV層上面精査狀況



27. A区第IV層中掘削狀況



28. A区東壁土層断面状況



29. B区調査前状況



30. B区表土掘削状況



31. B区高原スコリア直下面精査状況



32. B区第IV層掘削状況



33. B区第IV層上面精査状況



34. C区調査前状況



35. C区表土掘削状況



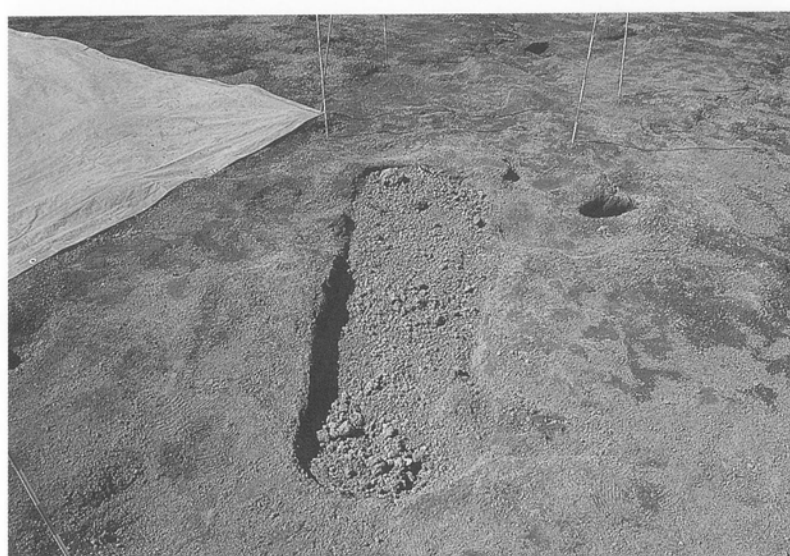
36. C区高原スコリア直下面精査状況



37. C区高原スコリア直下面炭化木出土状況



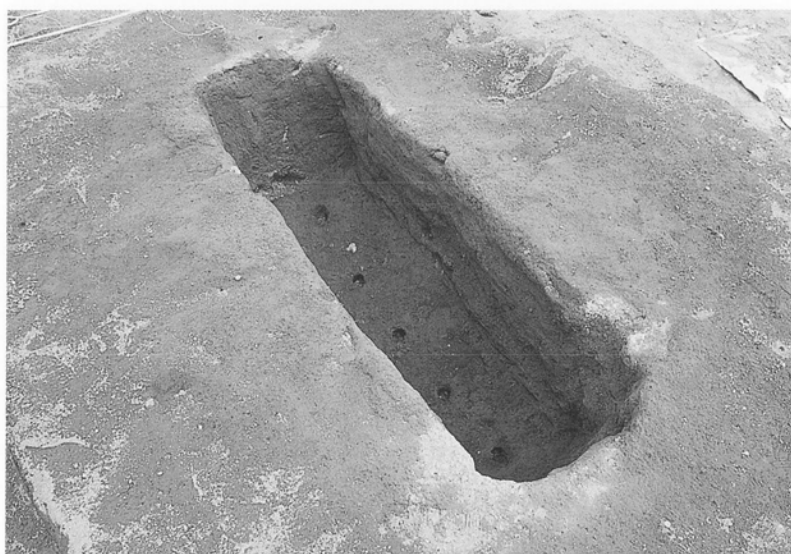
38. C区高原スコリア直下面樹痕出土状況



39. C区SC3検出状況



40. C区SC3埋土堆積及び炭化木検出状況



41. C区SC3完掘状況



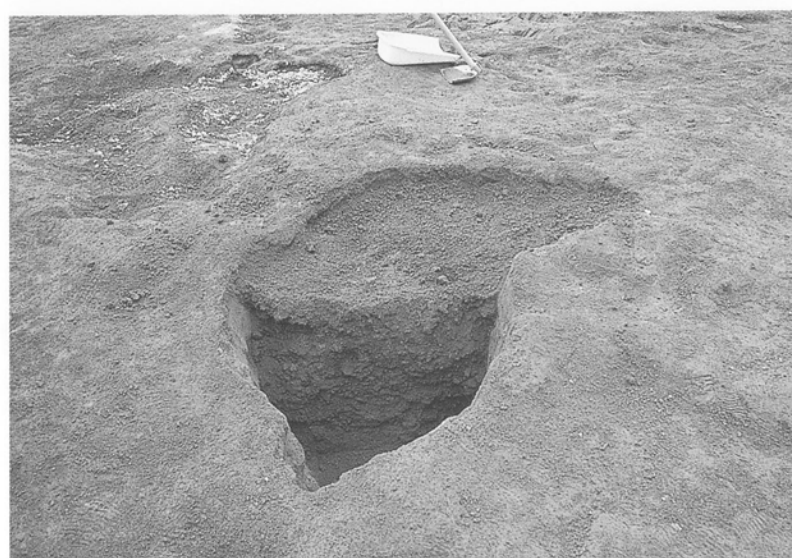
42. C区SC3土坑半截状況



43. C区SC3逆茂木掘削前状况



44. C区SC3逆茂木完掘状况



45. C区SC4埋土半截状况(1)



46. C区SC4埋土半截状况(2)



47. C区SC4完掘状况(1)



48. C区SC4完掘状况(2)



49. C区第IV層掘削状況



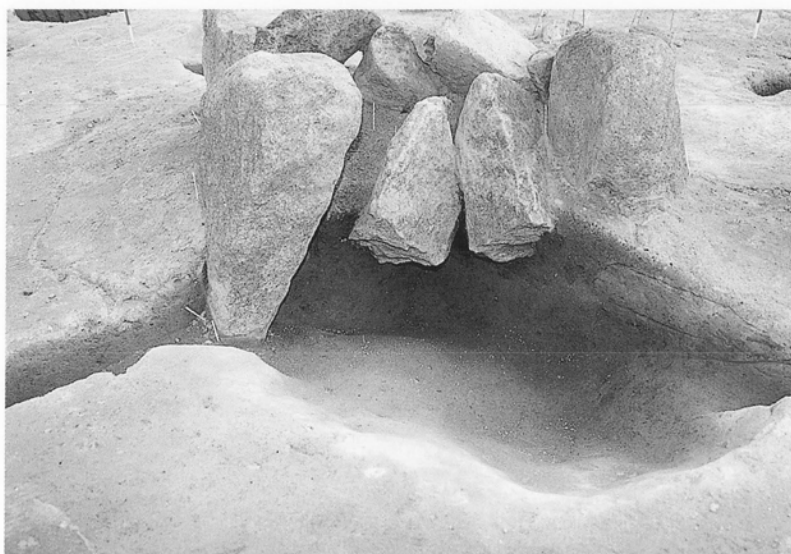
50. C区SR1検出状況(1)



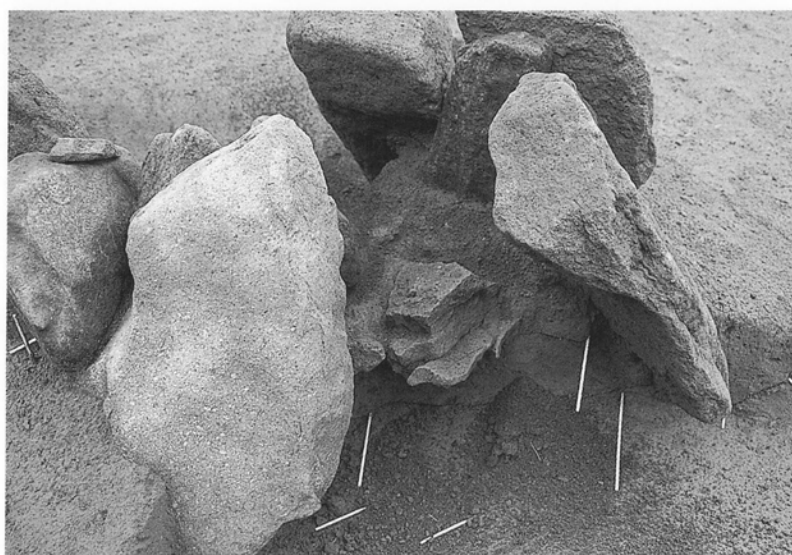
51. C区SR1検出状況(2)



52. C区SR1検出状況(3)



53. C区SR1埋土堆積状況



54. C区SR1内遺物出土状況(1)



55. C区SR 1 遺物出土狀況(2)



56. C区SR 1 遺物出土狀況(3)



57. C区SR 1 内完掘狀況



58. C区SR2 検出状況(1)



59. C区SR2 検出状況(2)



60. C区SR2 埋土堆積状況



61. C区SR2完掘状况



62. C区SC5検出状况



63. C区SC5埋土堆積状况



64. C区SC5完掘状况



65. C区SC6検出状况



66. C区SC6埋土堆積状况



67. C区SC6完掘状況



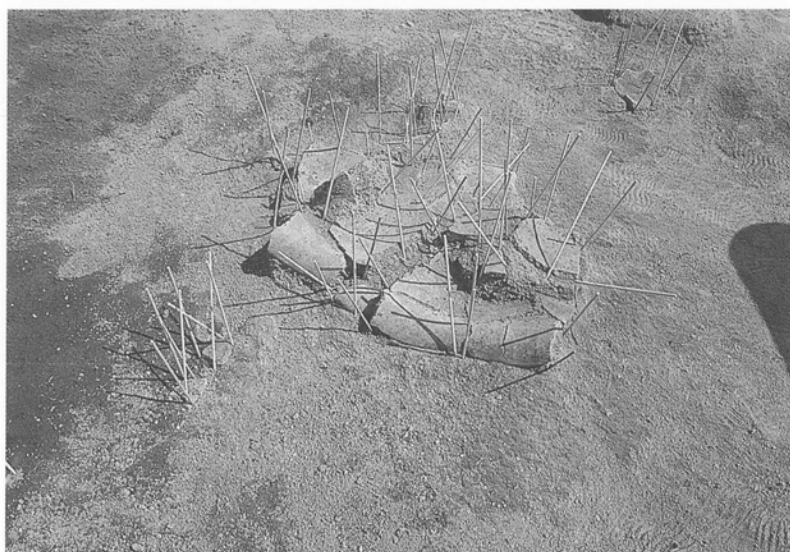
68. C区炭化木群検出状況(1)



69. C区炭化木群検出状況(2)



70. C区第IV層上面遺物出土狀況(遺物17)



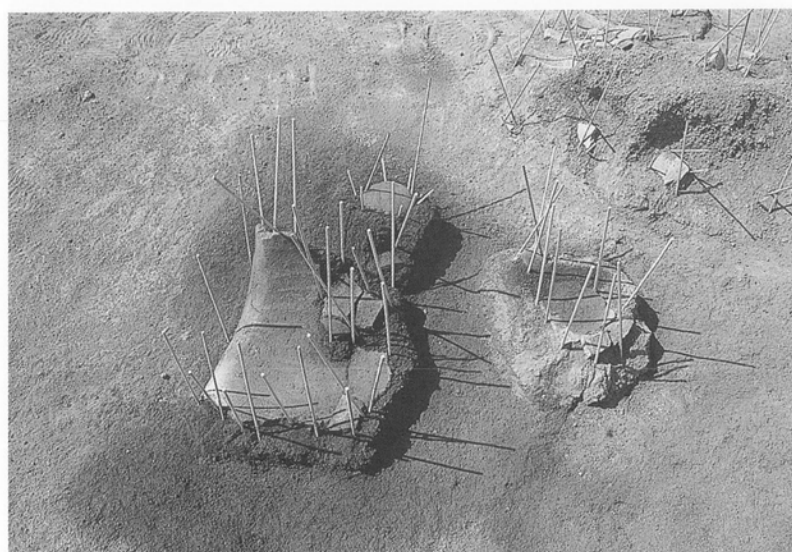
71. C区第IV層上面遺物出土狀況(土器13)



72. C区第IV層上面遺物出土狀況(土器13・19)



73. C区第IV層上面遺物出土狀況(遺物19拡大)



74. C区第IV層上面遺物出土狀況(土器21)



75. C区第IV層上面遺物出土狀況(土器20)



76. C区第IV層上面遺物出土狀況(遺物20)



77. C区第IV層上面遺物出土狀況(土器29)



78. C区第IV層上面遺物出土狀況(土器29)



79. C区第IV層上面遺物出土狀況(遺物35)



80. C区第IV層中掘削狀況



81. C区完掘狀況(1)



82. C区完掘状况(2)



83. C区南壁土层断面状况



84. C区南壁自然科学分析采取地点



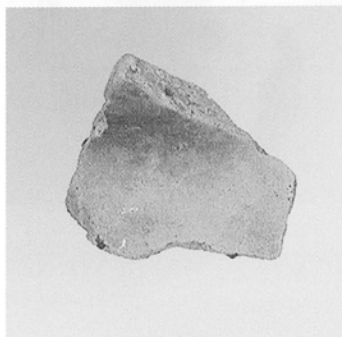
85. 発掘調査に参加した作業員のみなさん



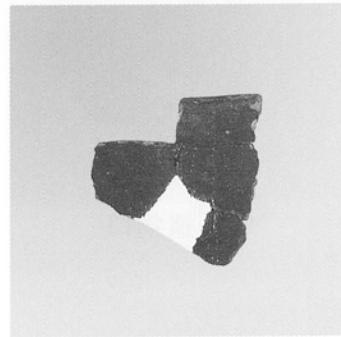
86. C区埋め戻し状況



87. 遺物 1



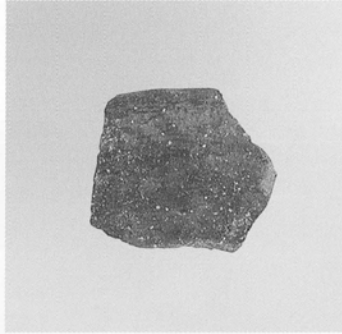
88. 遺物 2



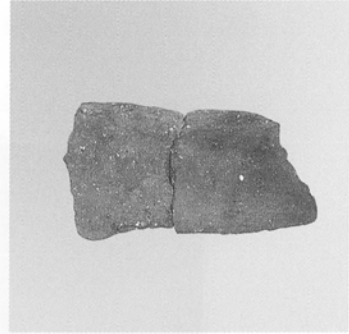
89. 遺物 3



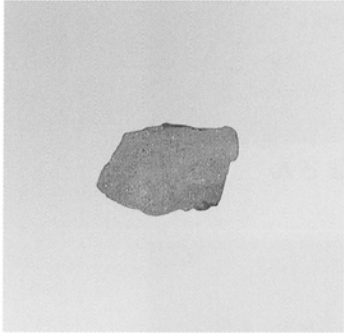
90. 遺物 4



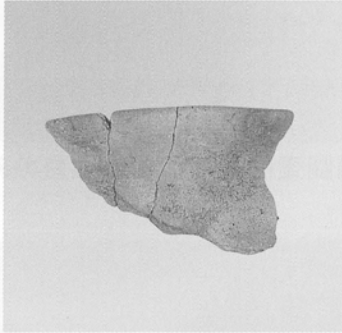
91. 遺物 5



92. 遺物 6



93. 遺物 7



94. 遺物 8



95. 遺物 9



96. 遺物 10



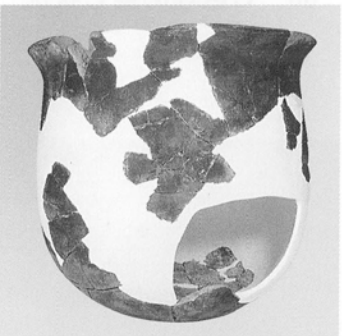
97. 遺物 11



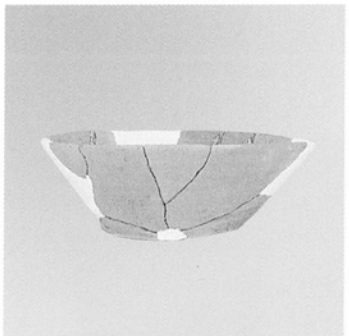
98. 遺物 12



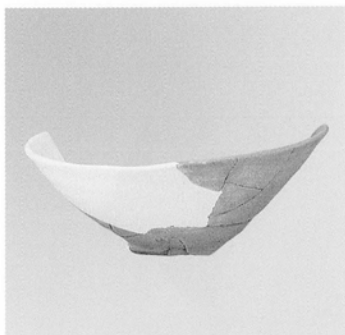
99. 遺物 13



100. 遺物 14



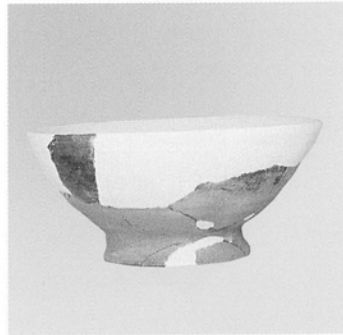
101. 遺物 15



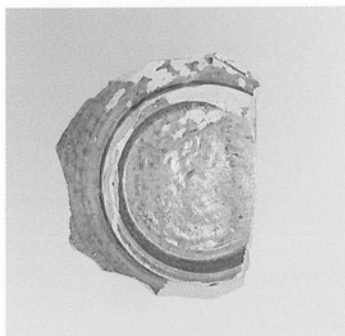
102. 遺物16



103. 遺物17



104. 遺物18



105. 遺物19



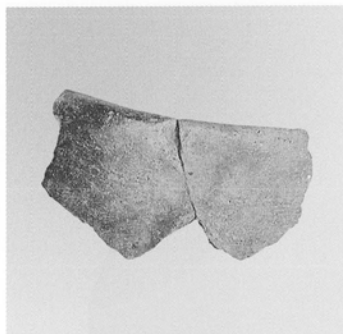
106. 遺物20



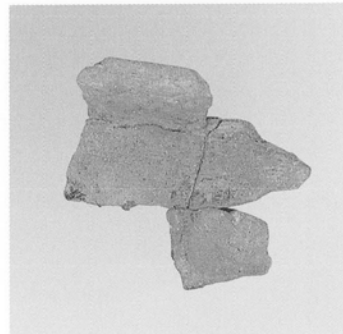
107. 遺物21



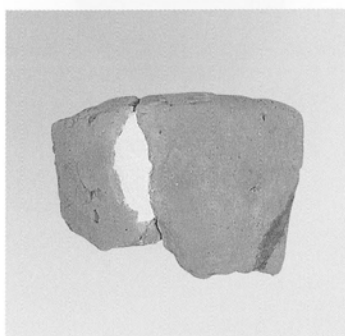
108. 遺物22



109. 遺物23



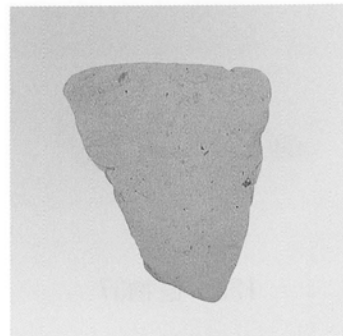
110. 遺物24



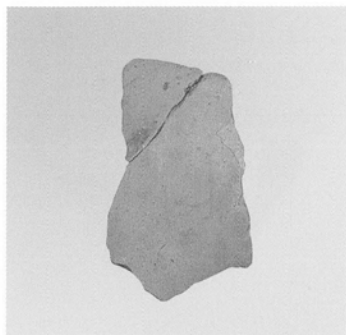
111. 遺物25



112. 遺物26



113. 遺物27



114. 遺物28



115. 遺物29



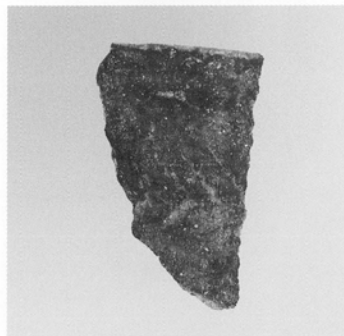
116. 遺物30



117. 遺物31



118. 遺物32



119. 遺物33



120. 遺物34



121. 遺物35



122. 遺物36



123. 遺物37

報 告 書 抄 録

フリガナ	ウツギイセキ					
書名	宇津木遺跡					
副書名	狭野地区県営圃場整備事業に伴う埋蔵文化財発掘調査報告書(2)					
巻次						
シリーズ名	高原町文化財調査報告書					
シリーズ番号	第 12 集					
編集者名	大 學 康 宏					
発行機関	高 原 町 教 育 委 員 会					
所在地	〒889-4492 宮崎県西諸県郡高原町大字西麓899番地					
発行年月日	2004. 3. 31					
フリガナ 所収遺跡名	フリガナ 所在地	北 緯	東 経	調 査 期 間	調 査 面 積	調 査 原 因
ウツギイセキ 宇津木遺跡	カハルチヨウチアサ 高原町大字 カマムタサウツギ 蒲牟田字宇津 木5712-141 外	31° 54' 04" 付 近	130° 58' 23" 付 近	20020116 ∩ 20020329 20020528 ∩ 20021018	2,244.6㎡ A区= 637.0㎡ B区= 238.7㎡ C区=1368.9㎡	狭野地区 圃場整備 事業
種 別	主 な 時 代	主 な 遺 構	主 な 遺 物	特 記 事 項		
散 布 地 祭祀遺跡? 狩猟遺跡	縄文後期 古墳時代 古代 中世	石組炉・土坑 狩猟用陥し穴 用途不明土坑	縄文土器(丸尾・西平 三万田式) 土師器 土師器・墨書土器 緑釉陶器・須恵器	・ 緑釉陶器や須恵器・墨書 土器が出土した。 ・ 中世の陥し穴と附随遺構 を検出した。		

高原町文化財調査報告書 第12集

う づ き 木 遺 跡

狹野地区県営圃場整備事業に伴う埋蔵文化財発掘調査報告書(2)

2004年3月

編集・発行 宮崎県高原町教育委員会
〒889-4492 宮崎県西諸県郡高原町大字西麓899
TEL 0984-42-2111

印 刷 (株)長崎印刷
西諸県郡高原町大字後川内18-2