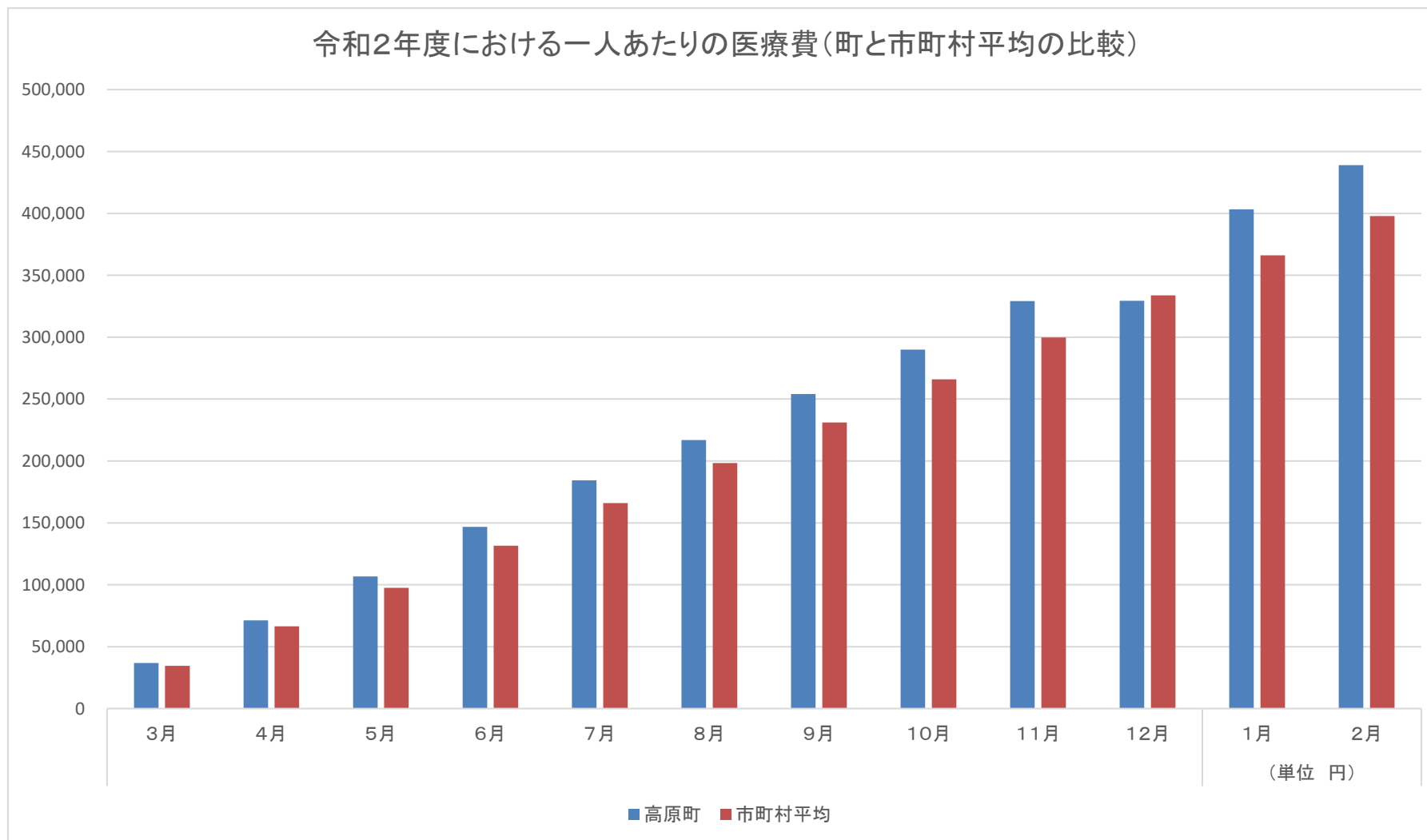


令和2年度における一人あたりの医療費（高原町と市町村平均の比較）

（単位 円）

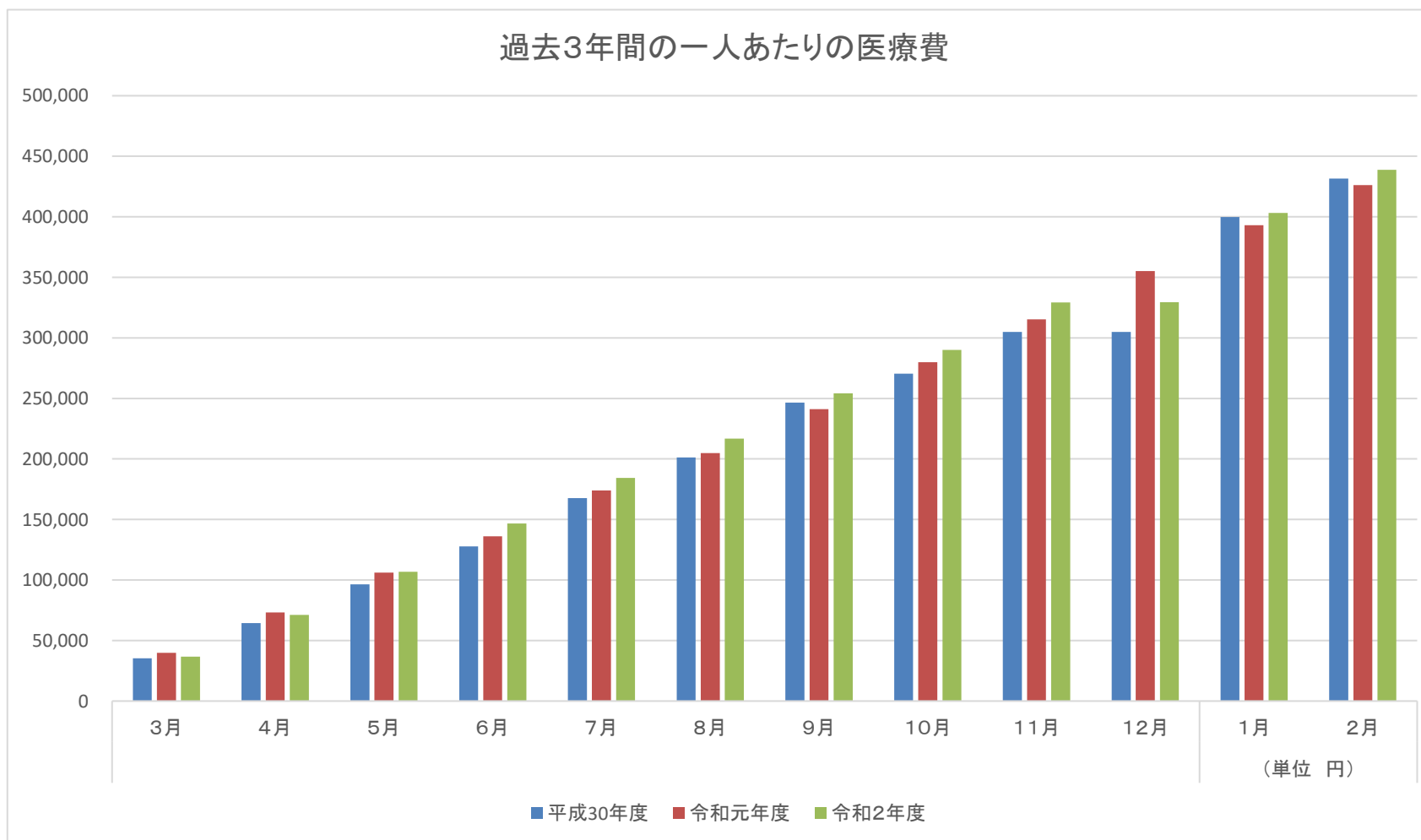
	3月	4月	5月	6月	7月	8月	9月	10月	11月	12月	1月	2月
高原町	36,763	71,159	106,781	146,733	184,419	216,808	254,146	290,044	329,202	329,455	403,219	438,879
市町村平均	34,511	66,540	97,532	131,554	165,956	198,353	231,182	266,035	299,680	333,770	366,200	397,778



高原町における過去3年の一人あたりの医療費の比較

(単位 円)

	3月	4月	5月	6月	7月	8月	9月	10月	11月	12月	1月	2月
平成30年度	35,239	64,472	96,337	127,702	167,620	201,169	246,534	270,512	304,992	304,992	399,892	431,563
令和元年度	39,856	73,156	106,065	136,153	173,967	204,837	241,021	279,781	315,164	355,133	392,970	426,230
令和2年度	36,763	71,159	106,781	146,733	184,419	216,808	254,146	290,044	329,202	329,455	403,219	438,879



令和2年度における一人あたりの医療費（西諸3市町の比較）

（単位 円）

	3月	4月	5月	6月	7月	8月	9月	10月	11月	12月	1月	2月
高原町	36,763	71,159	106,781	146,733	184,419	216,808	254,146	290,044	329,202	329,455	403,219	438,879
小林市	35,574	68,887	102,379	140,225	177,898	213,622	250,028	286,494	320,925	357,980	393,961	427,539
えびの市	43,970	85,976	124,866	165,785	206,138	241,800	283,209	327,973	367,404	410,114	450,600	489,261

令和2年度の西諸2市1町の一人あたりの医療費

