

# 高原町 防災ハザードマップ

## 後川内小学校区

※火山災害情報  
火山災害等の情報は、防災マップ（防災情報冊子）のP20～P25を参照下さい。

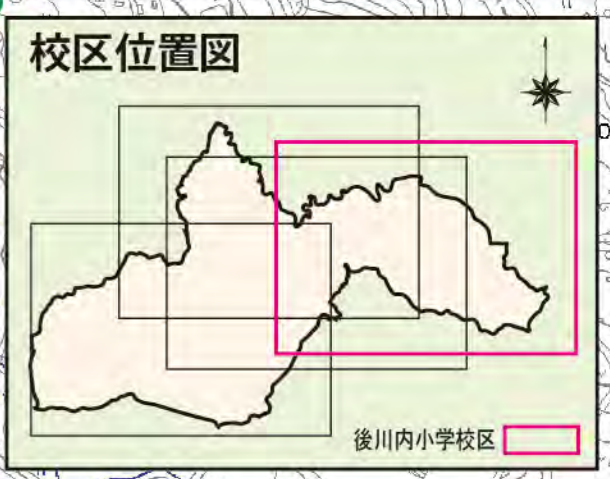
凡例		【御鉢】		○：噴石到達範囲（4km）	
▲	御鉢、大幅池	→	噴火しそうな時や噴火が始まった時に避難すべき方向の一例	○	火山灰が50cm以上積もる恐れのある範囲
●	火口	○	噴火警戒レベル2の立入規制範囲（概ね1km）	○	火山灰が30cm以上積もる恐れのある範囲
○	避難壕	○	噴火警戒レベル3の立入規制範囲（概ね2km）	○	噴火警戒レベル3の立入規制範囲（概ね2.5km）
○	登山道	○	噴火しそうな時や噴火が始まった時に避難すべき方向の一例	○	噴火警戒レベル3の立入規制範囲（kmごと）
—	国道・主要地方道	→	噴火しそうな時や噴火が始まった時に避難すべき方向の一例	○	噴火警戒レベル3の立入規制範囲（kmごと）
—	県道	→	噴火しそうな時や噴火が始まった時に避難すべき方向の一例	○	噴火警戒レベル3の立入規制範囲（kmごと）
—	市町村界	→	噴火しそうな時や噴火が始まった時に避難すべき方向の一例	○	噴火警戒レベル3の立入規制範囲（kmごと）

・各噴火警戒レベルにおける登山道規制箇所および道路規制箇所は現地での表示に従ってください。  
・噴火の規模や気象条件によって危険区域の範囲は変わります。

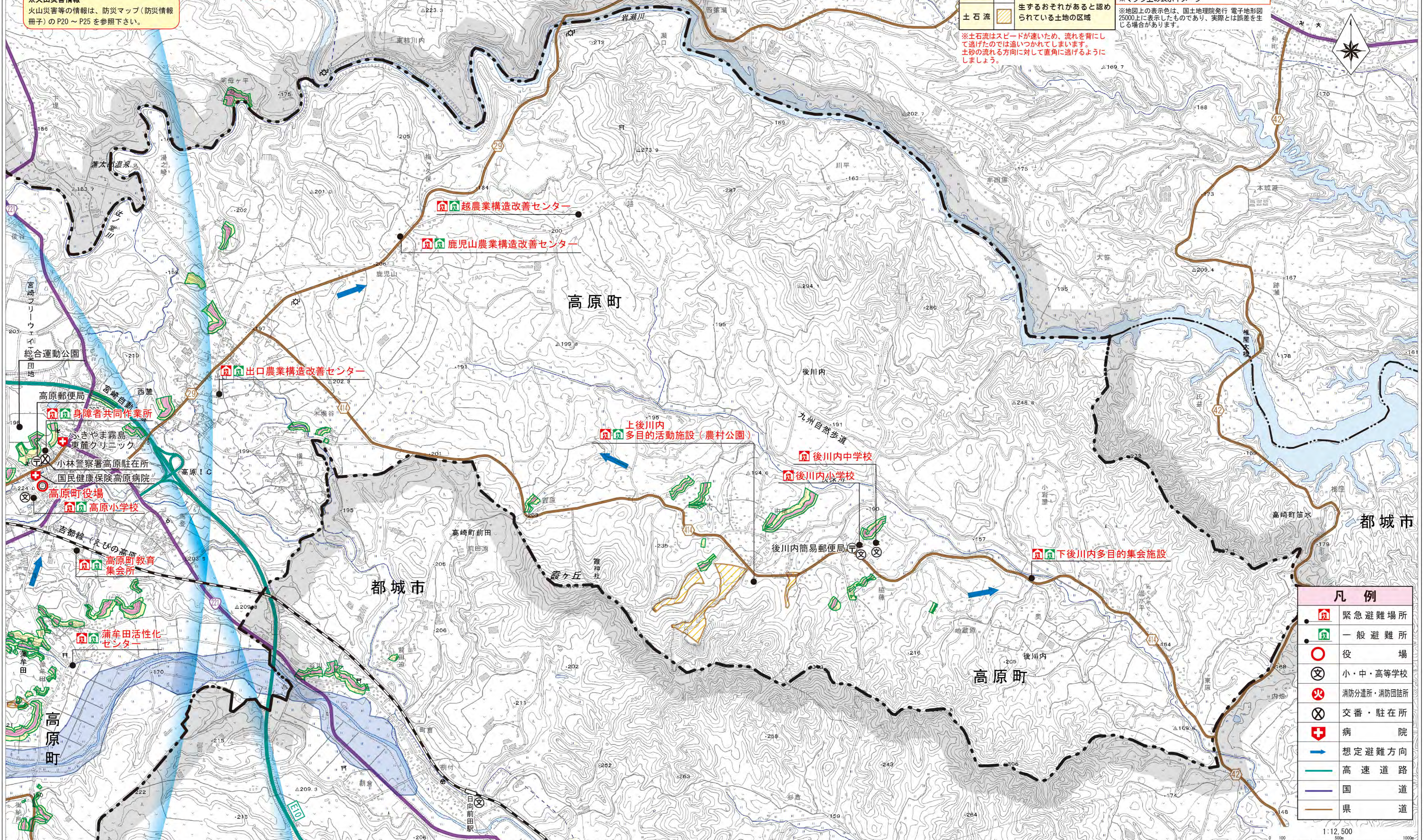
土砂災害特別警戒区域 (通称:レッドゾーン)	
急傾斜地崩壊	土砂災害警戒区域(イエローゾーン)のうち、建築物に損壊が生じ、住民の生命または身体に著しい危害が生ずるおそれがあると認められる土地の区域
土石流	土砂災害が発生した場合、住民の生命・身体に危害が生ずるおそれがあると認められる土地の区域

土砂災害警戒・特別警戒区域 (通称:イエローゾーン)	
急傾斜地崩壊	土砂災害が発生した場合、住民の生命・身体に危害が生ずるおそれがあると認められる土地の区域
土石流	土砂災害が発生した場合、住民の生命・身体に危害が生ずるおそれがあると認められる土地の区域

※土石流はスピードが速いため、流れを背にして逃げたのでは追いつかれてしまいます。土石流の流れる方向に対して直角に逃げるようにしましょう。



※マップ上の表示イメージ  
※地図上の表示色は、国土地理院発行「電子地形図25000」に表示したものであり、実際とは誤差を生じる場合があります。



凡例	
●	緊急避難場所
○	一般避難所
○	役場
⊗	小・中・高等学校
⊗	消防分遣所・消防団詰所
⊗	交番・駐在所
⊗	病院
→	想定避難方向
—	高速道路
—	国道
—	県道