

高原町 防災ハザードマップ

高原小学校区

※火山災害情報
火山災害等の情報は、防災マップ(防災情報冊子)のP20～P25を参照下さい。

凡例

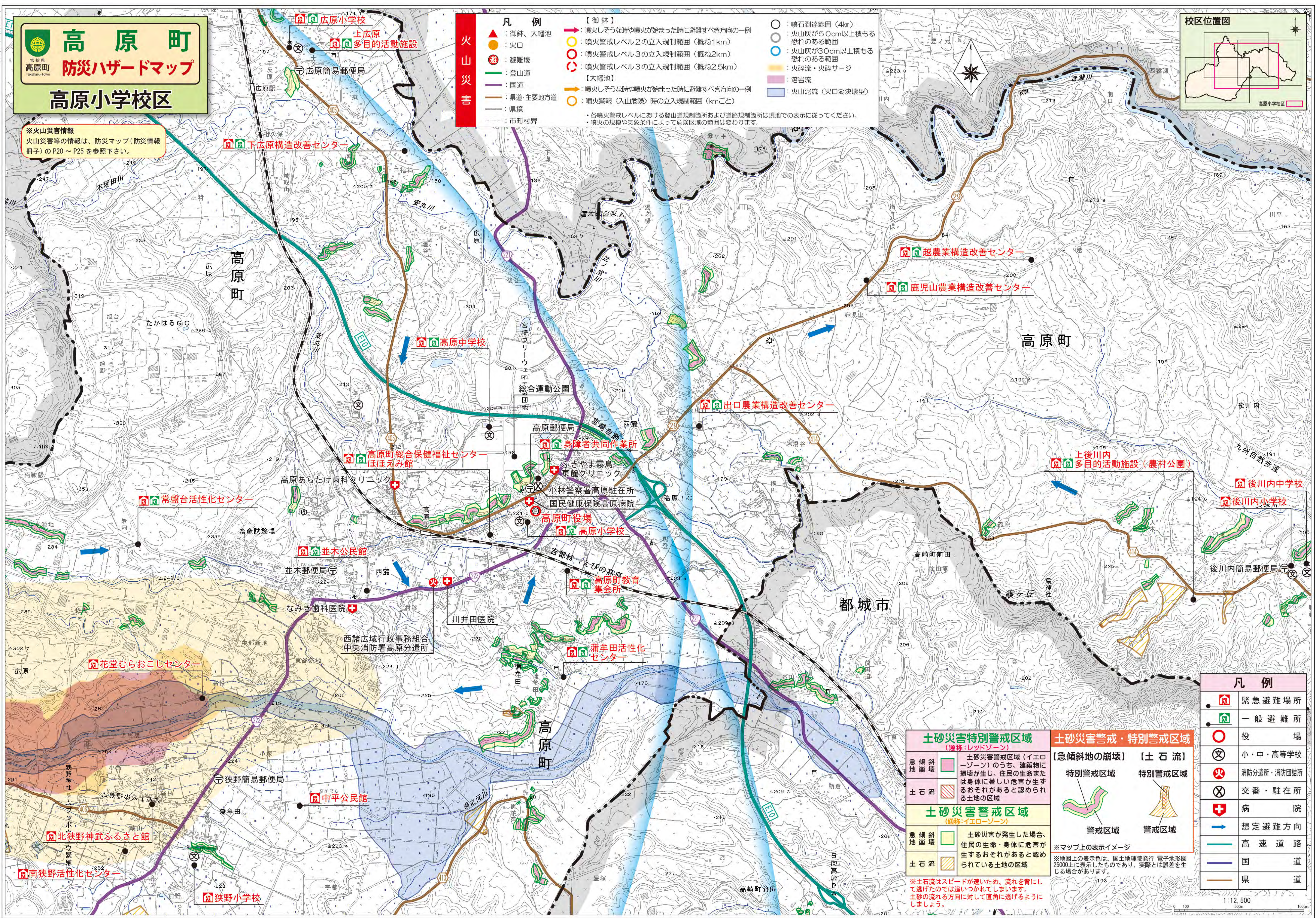
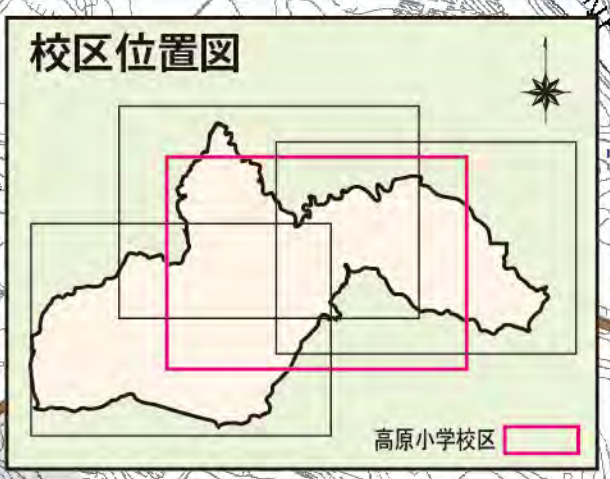
- ▲ 御鉢、大幅池
- 火口
- 避難壕
- 登山道
- 国道、主要地方道
- 県境
- - - 市町村界

【御鉢】

- 噴火しそうな時や噴火が始まった時に避難すべき方向の一例
- 噴火警戒レベル2の立入規制範囲(概ね1km)
- 噴火警戒レベル3の立入規制範囲(概ね2km)
- 噴火警戒レベル3の立入規制範囲(概ね2.5km)
- 噴火しそうな時や噴火が始まった時に避難すべき方向の一例
- 噴火警戒(入山危険)時の立入規制範囲(kmごと)

- 噴石到達範囲(4km)
- 火山灰が50cm以上積もる恐れのある範囲
- 火山灰が30cm以上積もる恐れのある範囲
- 火砕流・火砕サージ
- 溶岩流
- 火山泥流(火口湖決壊型)

各噴火警戒レベルにおける登山道規制箇所および道路規制箇所は現地での表示に従ってください。
噴火の規模や気象条件によって危険区域の範囲は変わります。



土砂災害特別警戒区域 (通称:レッドゾーン)

土砂災害警戒区域(イエローゾーン)のうち、建築物に損壊が生じ、住民の生命または身体に著しい危害が生ずるおそれがあると認められる土地の区域

土砂災害警戒区域 (通称:イエローゾーン)

土砂災害が発生した場合、住民の生命・身体に危害が生ずるおそれがあると認められている土地の区域

【急傾斜地の崩壊】

特別警戒区域

【土石流】

特別警戒区域

警戒区域

警戒区域

※マップ上の表示イメージ

※地図上の表示色は、国土地理院発行「電子地形図25000」に表示したものであり、実際とは誤差を生じる場合があります。

※土石流はスピードが速いため、流れを背にして逃げたのでは追いつかれてしまいます。土石流の流れる方向に対して直角に逃げるようにしましょう。

凡例

- 緊急避難場所
- 一般避難所
- 役場
- ⊗ 小・中・高等学校
- ⊗ 消防分遣所・消防団詰所
- ⊗ 交番・駐在所
- ⊕ 病院
- 想定避難方向
- 高速道路
- 国道
- 県道