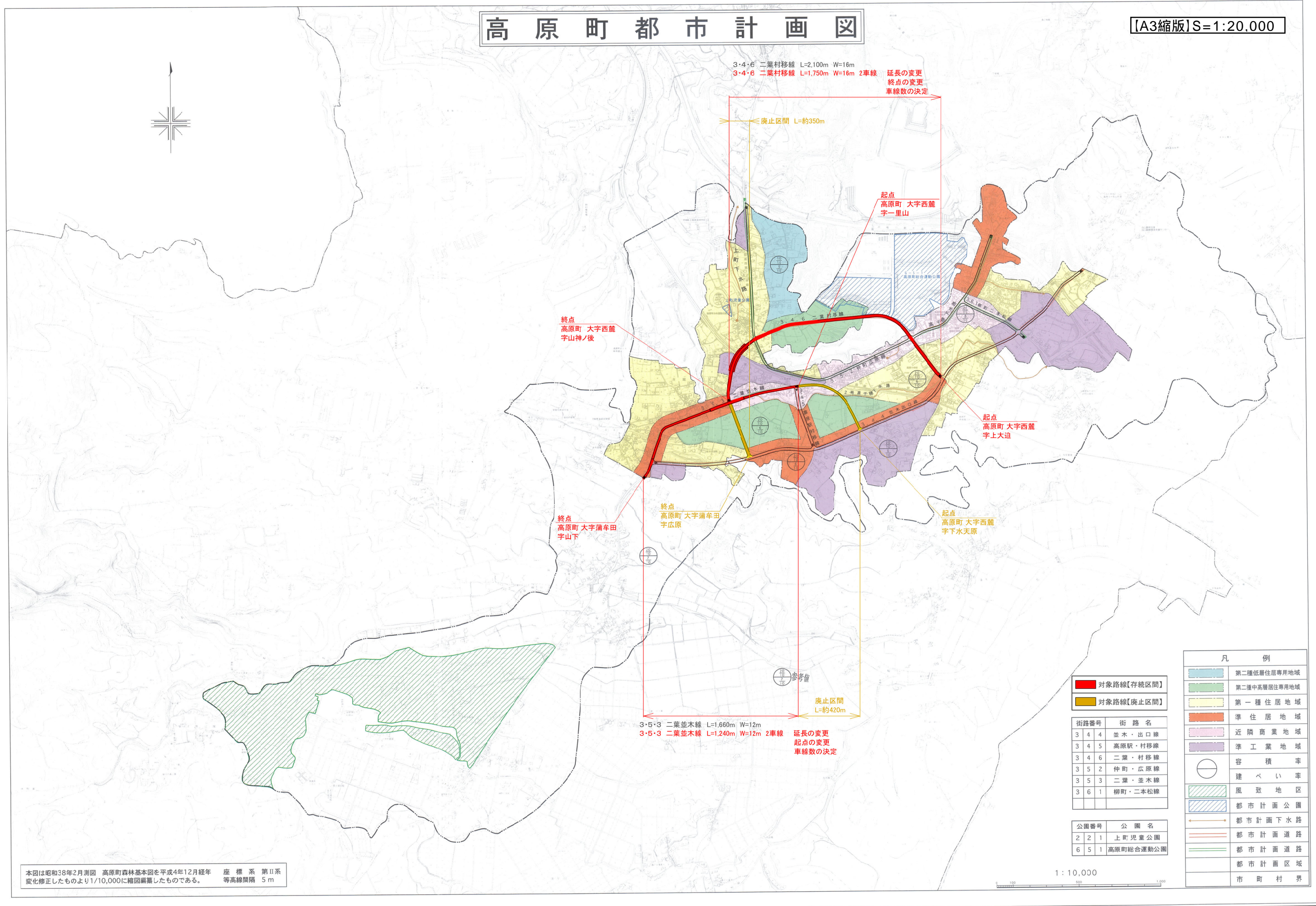
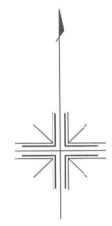


高原町都市計画図

[A3縮版] S=1:20,000

平成二十四年三月



3・4・6 二葉村移線 L=2,100m W=16m
 3・4・6 二葉村移線 L=1,750m W=16m 2車線

延長の変更
 終点の変更
 車線数の決定

廃止区間 L=約350m

起点
 高原町 大字西籠
 字一里山

終点
 高原町 大字西籠
 字山神ノ後

起点
 高原町 大字西籠
 字上大迫

終点
 高原町 大字蒲牟田
 字山下

終点
 高原町 大字蒲牟田
 字広原

起点
 高原町 大字西籠
 字下水天原

参考値

廃止区間
 L=約420m

3・5・3 二葉並木線 L=1,660m W=12m
 3・5・3 二葉並木線 L=1,240m W=12m 2車線

延長の変更
 起点の変更
 車線数の決定

対象路線【存続区間】
 対象路線【廃止区間】

街路番号	街路名
3 4 4	並木・出口線
3 4 5	高原駅・村移線
3 4 6	二葉・村移線
3 5 2	仲町・広原線
3 5 3	二葉・並木線
3 6 1	柳町・二本松線

公園番号	公園名
2 2 1	上町児童公園
6 5 1	高原町総合運動公園

凡 例	
	第二種低層住居専用地域
	第二種中高層住居専用地域
	第一種住居地域
	準住居地域
	近隣商業地域
	準工業地域
	容積率
	建ぺい率
	風致地区
	都市計画公園
	都市計画下水路
	都市計画道路
	都市計画道路
	都市計画区域
	市町村界

本図は昭和38年2月測図 高原町森林基本図を平成4年12月経年
 変化修正したものより1/10,000に縮図編纂したものである。 座標系 第II系
 等高線間隔 5m

1:10,000