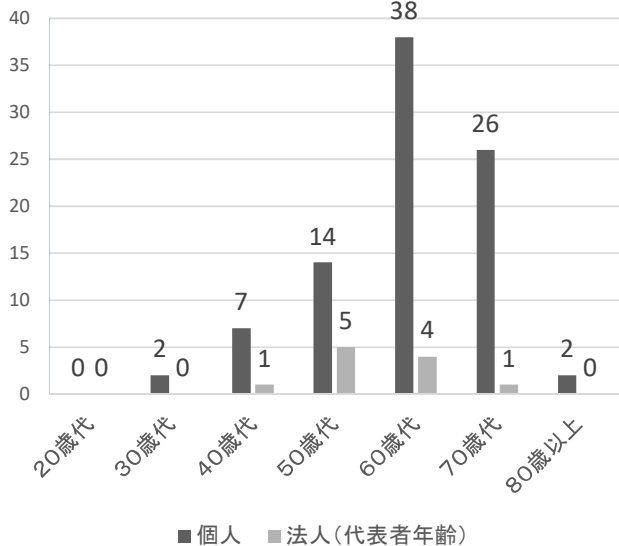


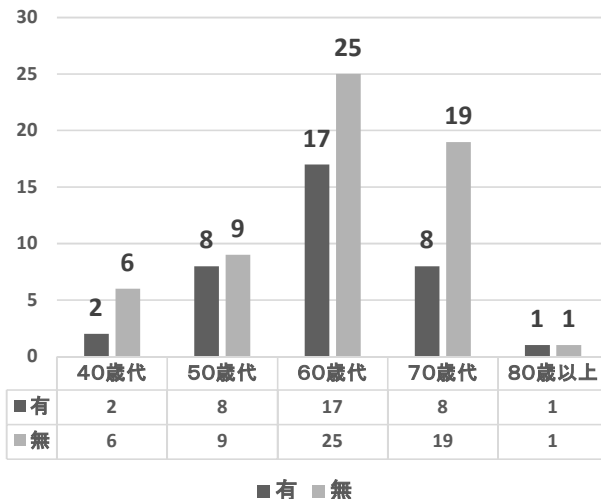


令和2年12月から令和3年1月にかけて認定農業者を対象に実施したアンケート結果を公表します。(有効回答率39%) アンケート調査に御協力していただき、ありがとうございました。

認定農業者の年齢分布



後継者の有無



今後5年以内の経営意向について

規模拡大 したい	1ha以上	13
	0.5ha以上1ha未満	3
	0.1ha以上0.5ha未満	3
現状維持したい		66
規模縮小 したい	0.1ha以上0.5ha未満	5
	0.5ha以上1ha未満	6
	1ha以上	3

農地を取得(貸借)して経営規模を拡大したいと考えている方、譲渡(貸借)により規模縮小を考えているものの耕作者がいないという方は、地元の農業委員や農業委員会事務局にお問い合わせください。

農業委員会事務局では、農地の耕作放棄地を防止するために売りたい(貸したい)方と買いたい(借りたい)方との調整を行っています。

なお、農地中間管理事業という農地を公的な機関が借受けて、地元の耕作者に貸し付け耕作してもらう制度もあります。

このほか、農地の貸借に関してご不明な点などございましたら、農業委員会事務局(Tel.42-5134)までお問い合わせください。

事務局長のコラム (第8回)

毎年この時期から、イタリアンの梱包、田植の準備等の農作業の本格的なシーズンになります。一方全国で農作業中に怪我をされる方や毎年300件前後の農作業中の死亡事故が発生し、10万人当たりの死亡事故件数も増加傾向にあります。安心・安全な農作業をお願いします。(上村 洋二)

- 農機具の 乗り入れ傾斜に 気を付けて
- 気のゆるみ 慣れた作業に ひそむ事故
- 事故のない 豊かな実りを あなたから
- 農作業 慣れと油断が 招く事故
- 慣れるほど 農機と心の 再点検

